



மாகாணக் கல்வித் திணைக்களம்  
வடக்கு மாகாணம்  
ஆண்டிறுதிப்பரீட்சை- 2018  
சித்திரக்கலை 1



தரம் 9

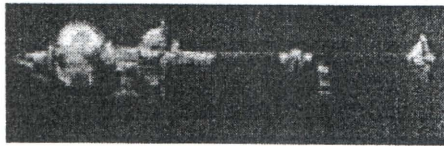
சுட்டெண்:..... நேரம் : 2 மணித்தியாலம்

எல்லா வினாக்களுக்கும் இத்தாளிலே விடை தருக.

சரியான விடையின் கீழ் கோடிடுக.

01. பின்வருவனவற்றுள் கிரபிக் சித்திரமாவது.  
1.சுவரொட்டி 2. விளம்பரம் 3. அட்டைப்படம் 4. மேற்கூறிய யாவும்
01. செம்மஞ்சளின் எதிர் வர்ணமாவது.  
1. நீலம் 2. ஊதா 3. சிவப்பு 4. சிவப்பு செம்மஞ்சள்
02. பொலனறுவை சந்திர வட்டக்கற்களில் வெளிப்படும் நுட்பமுறை.  
1. செதுக்குதல் 2. அப்புதல் 3. அரைப்புடைப்பு 4. சிறுபுடைப்பு
03. பொருட் கூட்டச்சித்திரத்தில் அவதானிக்க வேண்டியவை  
1. கண்மட்டம் 2. தூரநோக்கு 3. அளவு பிரமாணம் 4. மேற்கூறிய யாவும்
04. மகோற்சவத்தின் போது இழுக்கப்படும் மஞ்சம் கலைச் சிறப்பு மிக்கதாக காணப்படும் யாழ்ப்பாணத்து ஆலயம்.  
1. மாவிட்டபுரம் கந்தசாமி கோவில் 2. இணுவில் கந்தசாமி கோவில்  
2. நல்லூர் கந்தசாமி கோவில் 4. செல்வசந்நிதி முருகன் கோவில்

இடைவெளி நிரப்புக.



இங்கு தரப்பட்டுள்ள கலைப்படைப்பு 06..... எனும் பெயரினால் அறியப்படுகின்றது.பாராளுமன்ற சபாநாயகரின் 07..... இது குறிக்கின்றது. 08..... ஊடகத்தில் பின்னர், தாமரை ஆகிய அலங்கார வேலைப்பாடுகள் கொண்டதாகவும் கோள வடிவத்தின் உச்சியில் உள்ள பளிங்கு, சைத்திய கலசக்கொத்தின் 09..... வடிவத்தினை ஒத்துள்ளதுடன் இதனை 10..... என்ற இலங்கைக் கலைஞர் வடிவமைத்துள்ளார்

சுருக்கமான விடை தருக.

11. கண்டி விஸ்ணு ஆலயத்தின் படி வரிசையில் காணப்படும் அலங்கார வடிவங்களில் ஒன்றினைக் குறிப்பிடுக.

12. கொடெறம்ப கங்காரிய சாந்தி கிரிகை இலங்கையின் அனுராதபுர காலத்தில் முதன் முதலில் எங்கு நடத்தப்பட்டுள்ளதாக ராஜவலிய நூலில் குறிப்பிட்டுள்ளது.

13. பித்தளையை பயன்படுத்தி பொருட்களை உற்பத்தி செய்யும் நுட்ப முறைகளுள் ஒன்றினை குறிப்பிடுக.

14. பாரம்பரிய கலைநயம் மிக்க சிங்க வாகனம் யாழ்ப்பாணத்தின் எக்கோயிலில் காணப்படுகின்றது.

15. கடவுளரின் இரண்டு கால்களும் தரையை தொடும் வகையில் அமர்ந்திருக்கும் ஆசனத்தின் பெயர் யாது.

ஆங்கில எழுத்தை பொருத்தமான புள்ளிக் கோட்டில் எழுதுக.



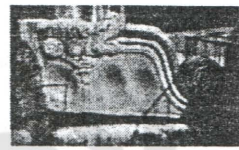
A



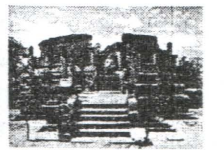
B



C



D



E

16. வேல் பொத்த லணுதங்கய. கல்பிந்து. 'அரசிலை முதலான அலங்காரங்களினால் நகத்தினை பயன்படுத்தி அலங்கரிக்கப்பட்ட கவினுறு கலைப்படைப்பு ( )
17. அடித்தளத்தில் புராணக்கதைகள், கடவுள் விக்ரிகங்கள் குள்ள உருவங்களுடன் சிருங்கார இரசனை உடைய அமைப்பு ( )
18. தாது கோபுரத்தின் பாதுகாப்பிற்காக பொலநறுவைக்காலத்தில் அமைக்கப்பட்ட இலங்கைக்கேயுரிய கட்டிடக்கலையாக்கம் ( )
19. தயா ராஜபச்'வின் ஜனரஞ்சகமான கலைப்படைப்பு ( )
20. இரத்தின பிரசாதவில் காணப்படும் உயர் கலைப்பண்புகளைக் கொண்ட படைப்பு ( )

கீழ்வரும் ஒளிப்படங்களை இனங்கண்டு பெயரிடுக.



21.....

22.....

23.....



24.....

25.....

அடைப்புக்குள் தரப்பட்டுள்ளவற்றில் இருந்து பொருத்தமான சொற்களை தெரிவு செய்து ஒளிப்படத்தின் உதவியுடன் இடைவெளிகளை நிரப்புக.

(வலிமை அழகு, 4திசை, விமானம், ஆயிக்க, பொரதம், லியவல, வாகல்கடம்)

இங்கு காட்டப்படும் கலைப்படைப்பு

26. .... என இனங்காணப்படுகிறது. தாது கோபத்தடன் இணைந்ததாக வாசல்களின் எதிரே

காணப்படுவதுடன் ஆயக்க 27..... எனும் பெயர்களினாலும் அழைக்கப்படுகின்றது. இது

தாதுகோபத்திற்கு 28.....

சேர்க்கின்றதுடன் கருங்கல்லினால் அமைக்கப்பட்ட

அடித்தளம் 29..... என அழைக்கப்படுகின்றது. இருபுறத்திலும் உள்ள உயரமான

கற்றண்டுகளின் மீது 30. .... அலங்காரம் காணப்படுகின்றது.

பொருத்தமான ஆங்கில எழுத்தினை அடைப்புக்குள் இடுக.

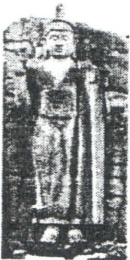
31.



( )



32.



( )



33.



( )



34.



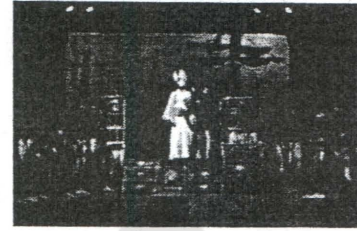
( )



35.



( )



ஒளிப்படத்தினை அவதானித்து கலைத்திறன்களை மதிப்பீடு செய்யத்தக்க வாக்கியங்களை எழுதுக.



36. இனம்காண்க : .....

37. இடம் : .....

38. நூட்பமுறை : .....

39. ஊடகம் : .....

40. நிற்கும் நிலை : .....

(1x40 = 40 புள்ளிகள் )

பகுதி - II

கீழ்வருவனவற்றை ரேகைச் சித்திரமாக வரைக.

சதுர வடிவ பெட்டி மீது  
(தண்ணீர்) குவளை

இளநீர்



(5x2 = 10 புள்ளிகள்)

விரும்பிய தலைப்புகளில் ஒன்றினை தெரிவு செய்து வரைந்து வர்ணம் தீட்டுக.

01. மழை நாள்
02. வழிபாட்டு தலத்தில் வெளிச் சூழலில் பக்தர்கள்
03. அலங்காரம் மிக்க சீதைத்துணி
04. புதிய வடிவமைப்பிலான முகமூடி சித்திரம்
05. “மரம் நடுவோம் பயன் பெறுவோம்” சுவரொட்டி சித்திரம்
06. சிறுவர்களுக்கான “பஞ்சதந்திரக்கதை” அட்டைப்படம்

(1x50 = 50புள்ளிகள்)



தரம் 01 - 10

# 3ம் தவணை

REVISION | PAPER DISCUSSION

ஆரம்பம் - 01.12.2024

மீட்டல் மற்றும் வினாத்தாள்  
கலந்துரையாடல் வகுப்புகள்

இலங்கையின் எப்பாகத்திலிருந்தும்  
இணைந்து கொள்ள முடியும்.

JOIN NOW

புதிய அனுமதிகள்  
வழங்கப்படுகின்றன..

கட்டண விபரங்கள்

தமிழ் Medium

தரம் 01-02

2000/=

தரம் 03-05

2500/=

தரம் 06-10

3000/=

English Medium

தரம் 06-07

3500/=



KALVI.LK



WHATSAPP

075 287 1457