



## வலயக் கல்வி அலுவலகம் - யாழ்ப்பாணம்

இரண்டாம் தவணைப் பரீட்சை - 2014

சித்திரக்கலை

தரம் - 10

கூட்டெண்:-

நேரம்:- 3 மணித்தியாலம்

### பகுதி I

- ❖ எல்லா வினாக்களுக்கும் விடை தருக.
- ❖ இலக்கம் 1-5 வரையான வினாக்களுக்கு தரப்பட்டுள்ள A, B, C நிழற்படங்களைக் கொண்டு பொருத்தமான விடையினைத் தெரிவு செய்து அதன்கீழ் கோடிடுக.

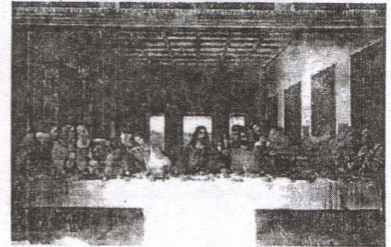
A



B



C



- 1) A என்ற ஓவியத்தை வரைந்தவர் யார்?
  1. ஜோர்ச்சீத்
  2. சோளியஸ்மென்டிஸ்
  3. L.D.P.மஞ்சுறி
  4. M.சார்லிஸ்
- 2) B என்ற ஓவியத்தை வரைந்தவர் யார்?
  1. ஜோர்ச்சீத்
  2. டாவின்சி
  3. அஞ்சலோ
  4. M.சார்லிஸ்
- 3) C என்ற ஓவியத்தை வரைந்தவர் யார்?
  - 1.. ஜோர்ச்சீத்
  2. சோளியஸ்மென்டிஸ்
  3. L.D.P.மஞ்சுறி
  4. டாவின்சி
- 4) B என்ற ஓவியத்தில் காட்டப்பட்டுள்ள இடத்தின் பெயர் என்ன?
  1. றன்மசு
  2. மகாமேகவனம்
  3. லும்பினி
  4. வெள்ளை முகில்
- 5) A என்ற ஓவியம் வரையப்பட்டுள்ள இடம் எது?
  1. இசுபத்ராமய
  2. களனி விகாரை
  3. கோதமி விகாரை
  4. திபங்க ஆலயம்
- ❖ இலக்கம் 6-10 வரையான வினாக்களுக்கு பொருத்தமான விடையினைத் தெரிவு செய்து அதன்கீழ் கோடிடுக.
- 6) பச்சை, செம்மஞ்சள் ஆகிய வர்ணங்கள் எந்த வகைப்பாட்டுக்குள் அடக்கப்படுகின்றன?
  1. மூல வர்ணங்கள்
  2. குளிர் வர்ணங்கள்
  3. கலப்பு வர்ணங்கள்
  4. வெப்ப வர்ணங்கள்
- 7) அனுராதபுர சந்திரவட்டக் கற்களில் காணக்கூடிய சிற்ப்பு
  1. கருங்கல்லால் ஆனது
  2. எருது நீக்கப்பட்டுள்ளது
  3. தனித்தனி மிருக வரிசை
  4. நான்கு விலங்குகள்
- 8) ஜோச்சீத்தினால் வரையப்பட்ட ஓவியம்
  1. மாயா தேவியின் கனவு
  2. கேமமாலா தந்தகுமாரன்
  3. சுதுவலாக் குழு
  4. பூவின் வாசனை
- 9) கொறவக் கல் என்பது
  1. சந்திரவட்டக் கல்
  2. காவற் கல்
  3. கைப்பிடி வரிசை
  4. படிக்கல்
- 10) பல்லவக் கலை மரபில் அமைந்த சிற்பம்
  1. அரச குடும்பம்
  2. காதலர் சிற்பம்
  3. தொலுவில புத்தர்
  4. காவற்சிலை

- ❖ இலக்கம் 11-15 வரையான வினாக்களுக்கு தரப்பட்டுள்ள L, M, N, O, P நாளப்படங்களைக் கொண்டு பொருத்தமான விடையினைத் தெரிவு செய்து அதன்கீழ் கோடிடுக.



L



M



N



O



P

- 11) L என்ற ஓவியத்தின் கலை மரபு என்ன?  
 1. பல்லவர் கலை மரபு  
 2. குப்தர் கலை மரபு  
 3. நாயக்கர் கலை மரபு  
 4. சோழர் கலை மரபு
- 12) நிழற்படம் M ஆனது பொலநறுவையில் உள்ள கட்டிடத்தைக் குறிக்கிறது. அதன் பெயர் என்ன?  
 1. கல்விகாரை  
 2. பபுலுவிகாரை  
 3. ரன்கொத்விகாரை  
 4. பொத்குல்விகாரை
- 13) நிழற்படம் N ஆனது இந்து வெண்கலப் படிமமாகும். இதன் பெயர் என்ன?  
 1. சிவ மூர்த்தம்  
 2. நடராயர் சிலை  
 3. ஆதித்தியா  
 4. பார்வதி சிலை
- 14) O என்ற நிழற்படத்தின் ஊடகம் என்ன?  
 1. கல்  
 2. உலோகம்  
 3. மரம்  
 4. மண்
- 15) நிழற்படம் P தேமிய ஜாதகம் எனும் கதையாகும். இவ்வோவியம் எங்கு வரையப்பட்டுள்ளது?  
 1. கல் விகாரை  
 2. வட்டதாகே  
 3. இலங்காதிலக  
 4. திவங்காலயம்

- ❖ இலக்கம் 16-25 வரையான வினாக்களுக்கு மிகப் பொருத்தமான விடையினைத் தெரிவு செய்து அதன்கீழ் கோடிடுக.

- 16) புராதன வாகற்கடம் உள்ள இடம் எது?  
 1. ருவன் வெலிசாய  
 2. தூபராம்  
 3. கந்தக சையித்தியம்  
 4. அபயகிரி
- 17) தாமரைத் தண்டு போன்ற தூண்களை உடைய கட்டிடம்  
 1. கல் விகாரை  
 2. நிசங்கலதா  
 3. இலங்காதிலக  
 4. திவங்காலயம்
- 18) “பராதுக்க துக்கித்த” முத்திரையைக் குறிக்கும் புத்தர் சிலை உள்ள இடம்  
 1. கல் விகாரை  
 2. நிசங்கலதா  
 3. இலங்காதிலக  
 4. திவங்காலயம்
- 19) கண்டிக்காலப் புத்தர் சிலைகளின் ஆடை அமைப்பு  
 1. ஒற்றைக் கோடுகள்  
 2. இரட்டைக் கோடுகள்  
 3. அலைவடிவக் கோடுகள்  
 4. சமாந்தரக் கோடுகள்
- 20) “முறகல்” எனப்படுவது  
 1. கலசம்  
 2. நாக பாம்பு  
 3. காவற் கல்  
 4. சந்திரவட்டக் கல்
- 21) “மொசைக்” சித்திரத்துக்கு பயன்படுவது  
 1. நிறக்கடதாசி  
 2. நிறக்கண்ணாடி  
 3. நிறச்சாயம்  
 4. நிறத்தானியம்

- 22) “வெடகலாவ” வேலை என்பது  
 1. பன்ன வேலை 2. மட்பாண்ட வேலை 3. மெழுகு வேலை 4. உலோக வேலை
- 23) “லக்ஸா” கைத்தொழில் என்பது  
 1. பன்ன வேலை 2. மட்பாண்ட வேலை 3. மெழுகு வேலை 4. உலோக வேலை
- 24) “பிரஸ்கோ சீகோ “(ரெம்பரா)” என்பது  
 1. ஈரச் சுதை 2. உலர் சுதை 3. சுவர் சாத்து 4. ஈரச்சத்து
- 25) “பலந்” என்பது  
 1. வர்ணம் கலக்கும் தட்டு 2. தூரிகைத் தொகுதி  
 3. நீர்வர்ணம் 4. தூள்வர்ணம்

❖ இலக்கம் 26-30 வரையான வினாக்களுக்கு தரப்பட்டுள்ள Q, R, S, T, V நிழற்படங்களைக் கொண்டு பொருத்தமான விடையினைத் தெரிவு செய்து அதன்கீழ்க் கோடிடுக.

Q

R

S

T

V



- 26) Q என்ற அலங்கார வடிவத்தின் வகுதி  
 1. தாவர வகுதி 2. விலங்கு வகுதி 3. நிர்ஜீவ வகுதி 4. திவ்விய வகுதி
- 27) R என்ற அலங்கார வடிவத்தின் பெயர்  
 1. சம்பு மலர் 2. மல்லிகை மலர் 3. கத்தரி மலர் 4. அன்னாசி மலர்
- 28) S என்ற அலங்கார வடிவத்தின் பெயர்  
 1. செரப்பெந்தியா 2. கிபிமுகுண 3. உசம்பகுஞ்சரம் 4. கஜசிங்கம்
- 29) T என்ற கற்பனை வடிவத்தின் பெயர்  
 1. செரப்பெந்தியா 2. உசம்பகுஞ்சரம் 3. கஜரிசபம் 4. கஜசிங்கம்
- 30) V என்ற அலங்கார வடிவத்தின் வேலைப்பாடு  
 1. பன்ன வேலை 2. மட்பாண்ட வேலை 3. மெழுகு வேலை 4. உலோக வேலை

(30 புள்ளிகள்)

## பகுதி II

\* முதலாம் வினாவிற்கும் ஏனையவற்றில் இரண்டு வினாவுமாக மொத்தம் மூன்று வினாக்களிற்கு விடை தருக.

1. கணிப்பீட்டிற்காக மறுமலர்ச்சிக்கான ஓவியங்கள் பற்றி ஒப்படை செய்திருப்பீர்.

1- மேற்படி ஒப்படையில் இடம்பெற்ற கலைஞர்கள் யாவர்?

.....

.....

.....

2- பியட்டா என்ற சிற்பம் பற்றி நீர் குறிப்பிட்ட இரு விடயங்கள் தருக.

.....

.....

3- மறுமலர்ச்சிக்கால ஓவியங்களில் உம்மை கவர்ந்த ஓவியங்களின் பெயரையும், அவரது இரு ஆக்கங்களையும் தருக.

.....  
.....  
.....

4- மேரியும் குழந்தை யேசுவும் என்ற ஓவியத்தை வரைந்த ஓவியர் யார்?

.....

(10 புள்ளிகள்)

1. நிழற் படத்தை அவதானித்து தரப்பட்ட விடயங்களைப் பூரணப்படுத்துக.



1. இனங்காண்க

2. கலைஞர்

3. வரையப்பட்டுள்ள இடம்

4. பகுதிப் பிரிப்பு

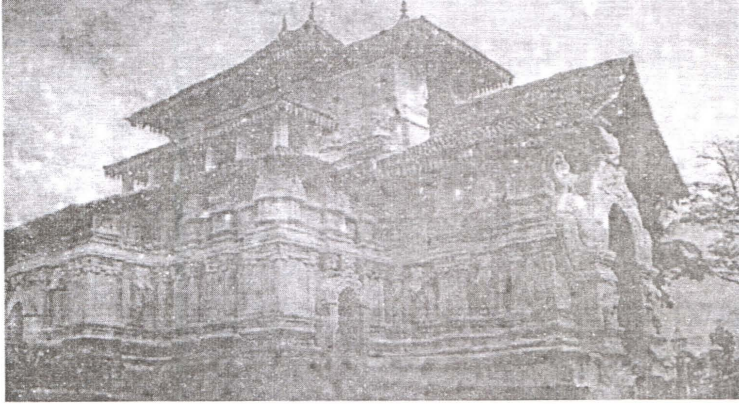
5. சிறப்பு

Education

கல்வி

அவியல் (10 புள்ளிகள்)

2. நிழற் படத்தை அவதானித்து தரப்பட்ட விடயங்களைப் பூரணப்படுத்துக.



1. இனங்காண்க

2. கலைஞர்

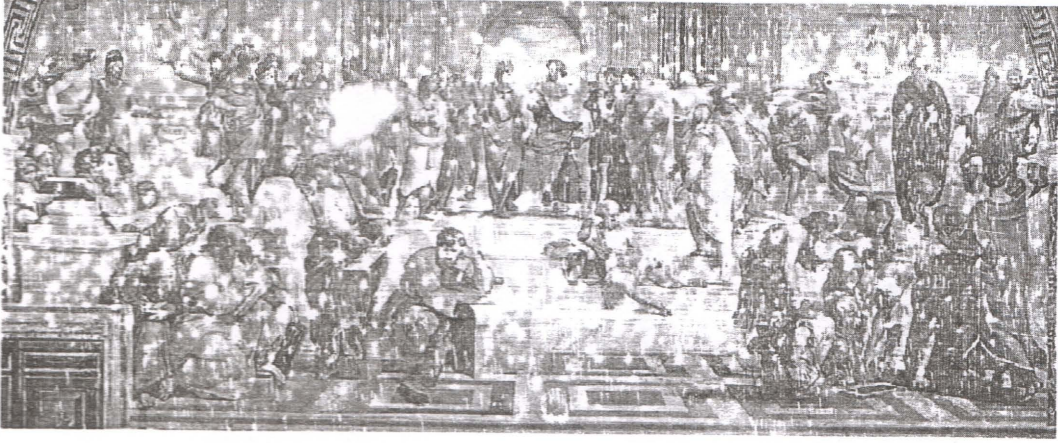
3. மன்னன்

4. அமைந்துள்ள இடம்

5. சிறப்பு

(10 புள்ளிகள்)

3. தரப்பட்டுள்ள நிழற் படத்தை அவதானித்து தரப்பட்ட விடயங்களைப் பூரணப்படுத்துக.



1. இனங்காண்க .....
2. கலைஞர் .....
3. கருப்பொருள் .....
4. வரைநுட்பம் .....
5. வரைந்துள்ள இடம் .....

(10 புள்ளிகள்)

### பகுதி III

- \* பின்வரும் விடயங்களில் ஒன்றை வரைந்து வர்ணம் தீட்டுக.

1. தென்னந் தோப்பும் வேலை செய்வோரும்.
2. வயலில் நாற்று நடும் பெண்கள்.
3. கடற்தொழிலில் (மீன்பிடியில்) ஈடுபடுவோர்.
4. மட்பாண்டத்திற்கு பொருத்தமான அலங்காரம்.
5. குழந்தைகள் படுக்கைவிரிப்பு அலங்காரம்.
6. இலைகள், பூக்களைக் கொண்ட துணிக்கான அலங்காரம். இதற்கு கிறபிக்(அச்சுப்பதித்தல்) முறையை கையாளவும்.

(40 புள்ளிகள்)



# 2025

## 1ம் தவணை வகுப்புகள்

தரம் 6 முதல் 11 வரையான  
மாணவர்களிற்கான தமிழ் மற்றும் ஆங்கில  
மொழிமூல வகுப்புக்கள் ஆரம்பமாகவுள்ளன.

ஆரம்பம் 01.01.2025



இலங்கையின் எப்பாகத்திலிருந்தும்  
Zoom app மூலம் எமது வகுப்புகளில்  
இணைந்து கொள்ள முடியும்.

அனைத்துப் பாடங்களும் ஒரே கல்வி நிறுவனத்தின் கீழ்...



Education

கல்வி Kalvi.lk  
අධ්‍යාපන



Whatsapp

075 287 1457