



**மாகாணக் கல்வித் திணைக்களம்**  
**வடக்குமாகாணம்**  
**Provincial Department of Education – Northern Province**



கல்விப் பொதுத்தராதரப்பத்திர (சாதாரணதர)ப் பரீட்சை-2021  
(நிலையறிபரீட்சை)

**General Certificate of Education (ord – Level) Examination – 2021**

தரம் :- 11	புவியியல் I,II Geography I,II	நேரம் :- 3மணித்தியாலம்
சுட்டெண்:.....	61   T   I,II	மேலதிக வாசிப்பு நேரம் :- 10 நிமிடம்

வினாப்பத்திரத்தை வாசித்து வினாக்களைத் தெரிவு செய்வதற்கும் விடை எழுதும் போது முன்னுரிமை வழங்கும் வினாக்களை ஒழுங்குபடுத்திக் கொள்வதற்கும் மேலதிக வாசிப்பு நேரத்தைப் பயன்படுத்துக.

**புவியியல் I**

- இவ்வினாத்தாள் 40 வினாக்களைக்கொண்டுள்ளது.
- ஒவ்வொரு வினாவுக்கும் கொடுக்கப்பட்டுள்ள அறிவுறுத்தல்களுக்கேற்ப எல்லா வினாக்களுக்கும் இவ்வினாத்தாளிலேயே விடை எழுதுக.

❖ 01தொடக்கம் 05 வரையுள்ள வினாக்கள் ஒவ்வொன்றிலுமுள்ள வெற்றிடத்துக்குப் பொருத்தமான விடையை அடைப்புக்குறியினுள்ளே உள்ளவற்றிலிருந்து தெரிந்தெடுத்துப் புள்ளிக்கோட்டின் மீது எழுதுக.

- 1) புறமையத்துக்கும், கீழ்முடிக்கும் இடையே ..... தொடர்ச்சியின்மை அமைந்துள்ளது. (மோஹோநேவிசிக், கூட்டன்பேர்க், கொன்றாட்)
- 2) பெரிய தெங்கு முக்கோணவலயத்தினை வரையறுக்கும் நகரங்களுள் ஒன்றாக ..... நகரம் காணப்படுகின்றது. (குருநாகல், ரன்ன, மித்தெனிய)
- 3) இலங்கையின் தென்மாகாணத்தில் ..... என்னும் இடத்தில் முதலீட்டு ஊக்குவிப்பு வலயம் நிறுவப்பட்டுள்ளது. (கட்டுநாயக்கா, பியகம,கொக்கல)
- 4) இந்திய நாட்டில் ..... பிரதேசத்தில் அதிகளவு இரும்புத்தாதுப்படிவு பரந்து காணப்படுகின்றது. (ஹமேசல், சன்ஸ்கி, தாமோதர)
- 5) இலங்கையின் சனத்தொகைப் பரம்பலில் .....சதவீதமானோர் கிராமங்களில் வாழும் மக்களாவர் (77.3%, 18.3%,4.4%)

❖ 06 தொடக்கம் 10 வரை தரப்பட்ட கூற்றுக்கள் ஒவ்வொன்றையும் வாசித்து அவை சரியாயின் 'ச' யையும் பிழையாயின் 'பி' யையும் சுற்றி வட்டம் வரைக.

- 6) கடற்படுக்கையின் ஓர் அம்சமான மரியான அகழி பசுபிக் சமுத்திரத்துள் அமைந்துள்ளது. ச / பி
- 7) உலகில் அதிகளவில் உற்பத்தி செய்யப்படுவதும் நுகரப்படுவதுமான தானியவகை நெல் ஆகும். ச / பி
- 8) உலகில் பருத்தி பயிரிடப்படும் ரெக்சாஸ் பிரதேசம் தென்அமெரிக்காவில் அமைவு பெற்றுள்ளது.

ச / பி

9) இலங்கையில் கனிய எண்ணெய் சுத்திகரிப்பு நிலையம் சப்புகஸ்கந்த என்ற இடத்தில் அமைவு பெற்றுள்ளது ச / பி

10) நீர் என்ற இயற்கை வளம் புதுப்பிக்க முடியாத வளமாகும். ச / பி

❖ 11 தொடக்கம் 18 வரையுள்ள வினாக்களில் உள்ள வெற்றிடங்களை பொருத்தமான சொற்களைக் கொண்டு பூரணப்படுத்துக.

11) எமது நாடான இலங்கையில் ஏழு (07) சுற்றுலா வலயங்களை ..... அதிகார சபை இனம்கண்டுள்ளது.

12) தென் அமெரிக்கா கண்டத்தில் அதிகூடிய சனத்தொகையை ..... நாடு கொண்டுள்ளது.

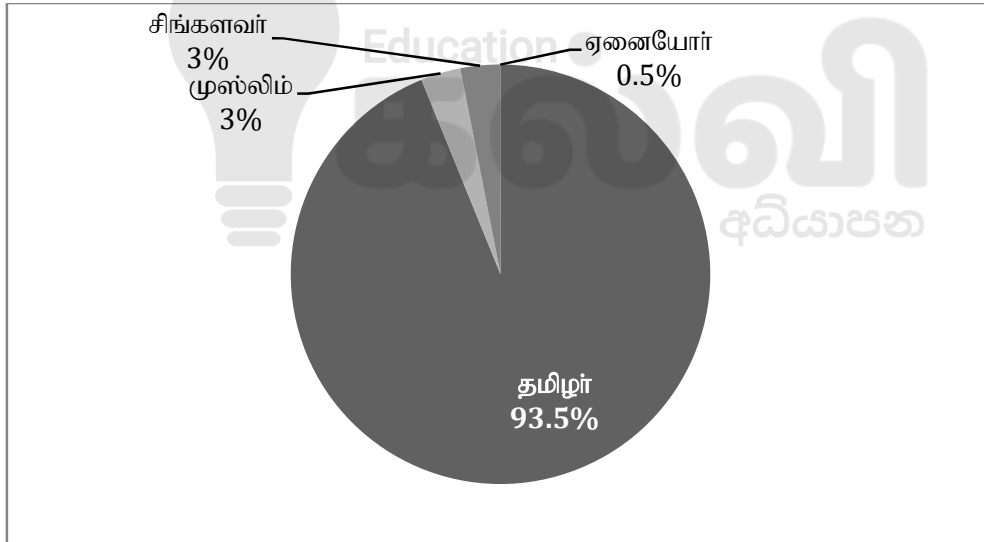
13) மானிட அபிவிருத்திக் குறிகாட்டியின்படி உலக நாடுகளை ..... பிரிவாக வகைப்படுத்தி உள்ளனர்.

14) இலங்கையின் 1: 50,000 இடவிளக்கப்படம் ஒன்றின் நீளம் ..... கிலோமீற்றர் ஆகும்.

15) வெற்றிலைப் பயிர்ச் செய்கைக்காக ..... என்னும் இடத்தில் விவசாய ஏற்றுமதிக்கிராமம் நிறுவப்பட்டுள்ளது.

- தரப்பட்டுள்ள வரைபினைப் பயன்படுத்தி 16 தொடக்கம் 18 வரையுள்ள வினாக்களுக்கு விடை தருக.

#### வடமாகாண சனத்தொகை - 2012



மூலம்:-[https://en.wikipedia.org/wiki/Northern\\_Province,\\_Sri\\_Lanka#Ethnicity](https://en.wikipedia.org/wiki/Northern_Province,_Sri_Lanka#Ethnicity)

16) இலங்கையின் வடமாகாணத்தில் ..... பெரும்பான்மை இன மக்களாவர்.

17) இலங்கையில் பெரும்பான்மை இனமக்களான ..... வடமாகாணத்தில் சிறுபான்மை இனத்தவராவர்

18) இலங்கையில் சிறுபான்மை இனமக்களான ..... வடமாகாணத்திலும் சிறுபான்மை இன மக்களாவர்

❖ 19 தொடக்கம் 23 வரையுள்ள “அ” மற்றும் “ஆ” என இரண்டு நிரல்கள் வழங்கப்பட்டுள்ளன. இந்நிரலில் உள்ளவற்றை அவற்றின் தொடர்புகளின் அடிப்படையில் பொருத்தும் போது கிடைக்கும் சரியான விடையினது இலக்கத்தை புள்ளிக்கோட்டின் மீது எழுதுக.

- 19) “அ” “ஆ”  
 புவியின் உள்ளமைப்பின் பிரிவு ஆழம் (கீழ் எல்லை)  
 1. ஓடு A – 6370Km  
 2. மூடி B – 60Km  
 3. மையம் C – 5150Km  
 D – 2900Km

1. BDA 2. BCA 3. BAD 4. CAB (.....)

- 20) “அ” “ஆ”  
 சமுத்திரங்கள் கடல்கள்  
 1. இந்துசமுத்திரம் A – சீனக்கடல்  
 2. அத்திலாந்திக்கசமுத்திரம் B – அரேபியன்கடல்  
 3. பசுபிக்கசமுத்திரம் C – கரீபியன்கடல்  
 D – கஸ்பியன்கடல்

1. CDB 2. BCA 3. BAD 4. DAB (.....)

- 21) “அ” “ஆ”  
 இடவிளக்கப்பட தகவல்களின் பிரிவு அவற்றுள் உள்ளடங்கும் தகவல்கள்  
 1. முகப்பிலுள்ளதகவல் A - திசை  
 2. வெளிஎல்லையின் மேல் ஓரத்தகவல் B - ஆறுகள்  
 3. வெளிஎல்லையின் கீழ் ஓரத்தகவல் C - வீதிகள்  
 D - படத்தின் இலக்கம்

1. CDB 2. BAC 3. BCA 4. DAB (.....)

- 22) “அ” “ஆ”  
 ஆறுகள் அதனுடன் தொடர்புடைய குளங்கள்/ நீர்த்தேக்கம்  
 1. மகாவலி A - இரணைமடுக்குளம்  
 2. கல்ஓயா B - நுவரக்குளம்  
 3. மல்வத்துஓயா C - விக்டோரிய நீர்த்தேக்கம்  
 D - சேனநாயக்கா சமுத்திரம்

1. CDA 2. CBA 3. CAD 4. CDB(.....)

23) “அ”

மின் சக்திகள்

மின் சக்தி நிலையங்கள்

1. வெப்பமின்சக்தி
2. நீர்மின்சக்தி
3. காற்று சக்தி

“ஆ”

- A -மறவன்புலவு
- B -கெரவல்பிட்டிய
- C -போவத்தன்ன
- D -பருதகந்த

1. BCA

2. CBA

3. DCA

4. DCB

(.....)

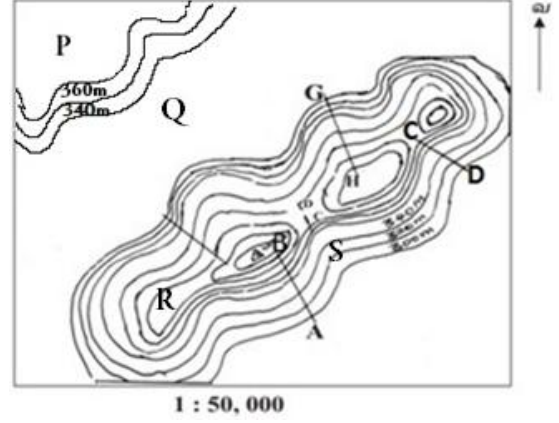
❖ கீழே தரப்பட்டுள்ள வரைபடத்தைப் பயன்படுத்தி 24 தொடக்கம் 25 வரையுள்ள வினாக்களுக்கு விடை தருக.

24) C—D கோட்டினால் குறித்துக்

காட்டப்பட்டிருக்கும் சாய்வு எது?

1. குத்துச்சாய்வு
2. குழிவுச்சாய்வு
- 3.மென்சாய்வு
4. குவிவுச்சாய்வு

(.....)



25) மேட்டுநிலத்தைக் குறிக்கும் எழுத்து எது?

1.P

2. Q

3.R

4.S(.....)

❖ 26 தொடக்கம் 36 வரையுள்ள ஒவ்வொரு வினாவிலும் தரப்பட்டுள்ள நான்கு விடைகளுள் சரியான அல்லது மிகப்பொருத்தமான விடையைத் தெரிந்தெடுத்து அதனைக் குறித்து நிற்கும் இலக்கத்தினை எதிரே உள்ள புள்ளிக் கோட்டின் மீது எழுதுக.

26) வளிமண்டலத்திலே மிகத்தாழ்ந்த வெப்பநிலை நிலவும் படையாக அமைவது

1.மாறன் மண்டலம்

2.படை மண்டலம்

3.இடை மண்டலம்

4.வெப்ப மண்டலம்

(.....)

27) புவியில் தோற்றம் பெற்ற பாறைகள் பற்றிய பிழையான கூற்றினைத் தெரிவு செய்க.

1.முதலில் தோன்றிய பாறை தீப்பாறை ஆகும்

2.சலவைக்கல் உருமாறிய பாறை வகையைச் சேர்ந்ததாகும்

3.கட்டடம் அமைக்கப் பயன்படும் கருங்கல் அடையற்பாறை வகையைச் சேர்ந்ததாகும்

4.நிலக்கரி வலுசக்தியாகப் பயன்படுகின்றது.

(.....)

- 28) 1994ஆம் ஆண்டு நவம்பர் மாதம் 16ஆம் திகதி நடைமுறைக்கு வந்த சர்வதேச சமுத்திரச் சட்டத்தின்படி தனித்துவமான பொருளாதார வலயமாக அமையும் கடல் பகுதி
- 1.0 தொடக்கம் 12 கடல்மைல்  
2.12 தொடக்கம் 24 கடல்மைல்  
3.24 தொடக்கம் 200 கடல்மைல்  
4.200 கடல்மைல் மேல் (.....)
- 29) உலகின் சனத்தொகைப் பருமனில் முன்னிலை வகிக்கும் முதல் பத்து நாடுகளிலும் ஆசிய நாட்டை மட்டும் கொண்டிருப்பது.
- 1.இந்தியா, பிறேசில்  
2.இந்தியா, நைஜீரியா  
3.இந்தியா, இந்தோனேசியா  
4.இந்தியா, ஈரான் (.....)
- 30) இலங்கையின் சனத்தொகையில் முதுமையடைதல் அதிகரிப்பதில் செல்வாக்குச் செலுத்தும் காரணியாக அமைவது.
- 1.பிறப்பு வீதம் அதிகரித்தல், இறப்பு வீதம் குறைதல்  
2.பிறப்பு வீதம் அதிகரித்தல், சிசுமரண வீதம் குறைதல்  
3.பிறப்பு வீதம் குறைதல், ஆயுள் எதிர்பார்ப்பு அதிகரித்தல்  
4.பிறப்பு வீதம் குறைதல், ஆயுள் எதிர்பார்ப்பு குறைதல் (.....)
- 31) இலங்கைப்பாடசாலைகளில் அண்மையில் நடைமுறைப்படுத்தப்பட்ட அபிவிருத்தி நடவடிக்கையாக அமைவது எது?
- 1.ஆயிரம் பாடசாலைகளிற்கான வேலைத்திட்டங்கள்.  
2.நவோதயாப் பாடசாலைகளை அமைத்தல்  
3.அண்மையில் உள்ள பாடசாலை சிறந்த பாடசாலையாக மாற்றுதல்.  
4.ஒரு பிரதேசசெயலாளர் பிரிவுக்குள் குறைந்தது ஒரு தேசியப்பாடசாலையை உருவாக்கல் (.....)
- 32) கீழ் வரும் கூற்றுக்களுக்கு பொருத்தமாக அமையும் பயிர்ச்செய்கை எது?
- ❖ 27 பாகை செல்சியசுக்கு மேற்பட்ட வெப்பநிலை.  
❖ 2000மில்லிமீற்றர் மழைவீழ்ச்சி  
❖ செம்பூரான் மண் / கபுக்கலந்த செம்மண்  
❖ பாரியதோட்டங்களில் பயிரிடப்படுகின்றது.
- 1.தேயிலை  
2.இறப்பர்  
3.தென்னை  
4.நெல் (.....)
- 33) இலங்கையில் தாழ்நிலத்தேயிலை பயிரிடப்படும் மாவட்டங்களுள் ஒன்று.
- 1.கண்டி  
2.மாத்தளை  
3.பதுளை  
4.கேகாலை (.....)

34) இலங்கையில் விவசாய ஏற்றுமதிச்சபை எப்போது ஆரம்பிக்கப்பட்டது.

- |        |        |         |
|--------|--------|---------|
| 1.2010 | 2.1972 |         |
| 3.1871 | 4.1960 | (.....) |

35) உலகின் கடற்படுக்கையில் காணக்கூடிய அம்சங்களுள் ஒன்றாக அமைவது எது?

- |                 |                       |
|-----------------|-----------------------|
| 1.சமவெளி        | 2.எச்சக்குன்று        |
| 3.கண்ட்ச்சாய்வு | 4.மேட்டுநிலம் (.....) |

36) உலகில் காலநிலைப்பரம்பல் பற்றிய கருத்தை முதன்முதலில் முன்வைத்த அறிஞர் யார்?

- |                 |                   |
|-----------------|-------------------|
| 1.அரிஸ்ரோட்டில் | 2.ஒஸ்ரின் மில்லர் |
| 3.தோண்வைற்      | 4.கெப்பன் (.....) |

❖ A,B,C,D, ஆகியவற்றில் தரப்பட்டுள்ள ஒன்றுடன் ஒன்று தொடர்புடைய தலைப்புக்களின் சோடிகளை நன்கு அவதானித்து 37 தொடக்கம் 40 வரையுள்ள வினாக்களுக்கு விடை தருக.

- |                  |                      |
|------------------|----------------------|
| A 1.மழைவீழ்ச்சி  | C 1.வேலைவாய்ப்பு     |
| 2. வரட்சி        | 2.தலாவருமானம்        |
| B 1.பிறப்புவிதம் | D -1.காபனீரொட்சைவாயு |
| 2.பெண் சனத்தொகை  | 2.காடழிப்பு          |

37) முதலாவதன் அதிகரிப்பு இரண்டாவதன் வீழ்ச்சிக்கு காரணமாகும் தலைப்பு.

- |     |     |     |     |         |
|-----|-----|-----|-----|---------|
| 1.A | 2.B | 3.C | 4.D | (.....) |
|-----|-----|-----|-----|---------|

38) முதலாவதன் அதிகரிப்பு இரண்டாவதன் அதிகரிப்புக்கு காரணமாகும் தலைப்பு.

- |     |     |     |     |         |
|-----|-----|-----|-----|---------|
| 1.A | 2.B | 3.C | 4.D | (.....) |
|-----|-----|-----|-----|---------|

39) இரண்டாவதின் வீழ்ச்சி முதலாவதினதும் வீழ்ச்சிக்கு காரணமாகும் தலைப்புச் சோடி

- |     |     |     |     |         |
|-----|-----|-----|-----|---------|
| 1.A | 2.B | 3.C | 4.D | (.....) |
|-----|-----|-----|-----|---------|

40) முதலாவதிற்கும் இரண்டாவதிற்கும் இடையில் நேரடியான தொடர்புகளைக் கொண்டிராத தலைப்புச் சோடி

- |     |     |     |     |         |
|-----|-----|-----|-----|---------|
| 1.A | 2.B | 3.C | 4.D | (.....) |
|-----|-----|-----|-----|---------|

(40X1=40 புள்ளிகள்)



மாகாணக் கல்வித் திணைக்களம்  
வடக்குமாகாணம்

Provincial Department of Education – Northern Province



கல்விப் பொதுத்தராதரப்பத்திர (சாதாரணதர)ப் பரீட்சை-2021  
(நிலையறிபரீட்சை)

General Certificate of Education (Ord – Level) Examination – 2021 (Second Term)

தரம் :- 11

புவியியல் II  
Geography II

61 T II

- இவ்வினாத்தாள் I,II என்னும் இரண்டு பகுதிகளைக் கொண்டுள்ளது
- பகுதி I இல் உள்ள வினா கட்டாயமானது. அதில் (அ), (ஆ),( இ) ஆகிய மூன்றுபிரிவுகளுக்கும் விடை எழுதுதல் வேண்டும்.
- பகுதி II இல் இருந்துநான்கு வினாக்களுக்கு விடை எழுதுதல் வேண்டும்.
- எல்லாமாக ஐந்து வினாக்களுக்கு விடை எழுத வேண்டும்.

பகுதி I

- 1) (அ) உமக்குத் தரப்பட்டுள்ள 1:50,000 இடவிளக்கப்படத்தின் பகுதியைப் பரிசீலித்து அதன் அடிப்படையில் பின்வரும் வினாக்களுக்கு விடை எழுதுக. விடைகளை எழுதுவதற்கு உமக்கு வழங்கப்பட்டுள்ள தாளினைப் (பக்கம் 11) பயன்படுத்துக.
  - ❖ (i)தொடக்கம் (iv) வரையுள்ள வினாக்கள் ஒவ்வொன்றுக்குமான விடையை அடைப்புக்குறிக்குள் தரப்பட்டுள்ளவற்றிலிருந்து தெரிவு செய்து எழுதுக.
    - i. நாற்பக்கல் A இனால் காட்டப்பட்ட கரையோர அம்சம் எது. (1 புள்ளி)  
(கழிமுகம், ஆற்றுமுகம்,தீவு)
    - ii. நாற்பக்கல் B இனால் காட்டப்பட்ட நிலப்பயன்பாடு எது.(1 புள்ளி)  
(இறப்பர், தேயிலை,தென்னை)
    - iii. நாற்பக்கல் C இனால் காட்டப்பட்ட வழிபாட்டுத்தலம்எது. (1 புள்ளி)  
(இந்துக்கோவில், பௌத்தவிகாரை,முஸ்லீம் பள்ளிவாசல்)
    - iv. நாற்பக்கல் D இனால் காட்டப்பட்ட அம்சம் எது. (1 புள்ளி)  
(புகையிரதநிலையம், புகையிரதத்தரிப்பு,இரட்டைப்புக்கையிரதப்பாதை)
    - v. சமஆழக்கோட்டை குறித்துக்காட்டும் ஆங்கில எழுத்து எது? (1 புள்ளி)
    - vi. J என்ற ஆங்கில எழுத்தினால் குறித்துக்காட்டப்பட்ட பௌதிக அம்சம் எது, (1 புள்ளி)
    - vii. கிழக்கு மேற்காகச் செல்லும் பிரதான நதியின் நடுவே செல்லும் நிர்வாக எல்லை எது(1 புள்ளி)
  - ❖ படப்பகுதி பற்றிய மூன்று கூற்றுக்கள் கீழே தரப்பட்டுள்ளன அந்த ஒவ்வொருகூற்றினையும் வாசித்து அவை சரியாயின் “ச” எனவும் பிழையாயின் “பி” எனவும் விடைத்தாளில் தரப்பட்டுள்ள வினா இலக்கத்துக்கு எதிரே எழுதுக.
    - viii. இப் படப்பிரதேசம் உலர்வலயக் காலநிலைக்குரியதாகும் (1 புள்ளி)

ix. இப்பிரதேசத்தின் கிழக்கு அரைப்பகுதி மிக உயரமான மலைப்பகுதியாகும்(1 புள்ளி)

x. இப்பகுதியின் நெற்பயிர்ச் செய்கையானது குளத்து நீரின் உதவியுடனும் இடம்பெறுகின்றது  
(1 புள்ளி)

(ஆ) உமக்குத் தரப்பட்டுள்ள உலகப்புறவுருவப் படத்தினைக் கவனமாகப் பரிசீலித்து கீழே தரப்பட்டுள்ள வினாக்களுக்கு விடை தருக. விடை எழுதுவதற்கு உலகப் படத்தின் அருகே அமைந்துள்ள நிரல் பெட்டிகளைப் (பக்கம் 12) பயன்படுத்துக.

❖ (I) தொடக்கம் (V) வரையுள்ள ஒவ்வொரு வினாவுக்கும் முன்னால் மூன்று ஆங்கில எழுத்துக்கள் தரப்பட்டுள்ளன. உலகப் படத்திலிருந்து ஒவ்வொரு வினாவுக்கும் உரிய சரியான விடையைக் குறித்துக் காட்டும் எழுத்தினைத் தெரிவு செய்து அதனை உலகப்படத்தின் அருகிலுள்ள நிரலில் ஒவ்வொருவினா இலக்கத்திற்கும் எதிரே உள்ள பெட்டியில் எழுதுக.

- |                      |         |                  |
|----------------------|---------|------------------|
| i. அமேசன் நதி        | A, B, C |                  |
| ii. அயர்லாந்து       | D, E, F |                  |
| iii. மியான்மார் நாடு | G, H, I |                  |
| iv. சுப்பீரியர் ஏரி  | K, L, M |                  |
| v. டோக்கியோ நகரம்    | P, Q, R | (5X1=5புள்ளிகள்) |

(இ) உமக்குத் தரப்பட்டுள்ள இலங்கைப் புறவுருவப்படத்தினைக் கவனமாகப்பரிசீலித்து கீழே தரப்பட்டுள்ள வினாக்களுக்கு விடை தருக. விடை எழுதுவதற்காக இலங்கைப் படத்துக்கு அருகிலுள்ள (பக்கம் 12)நிரலைப்பயன்படுத்துக.

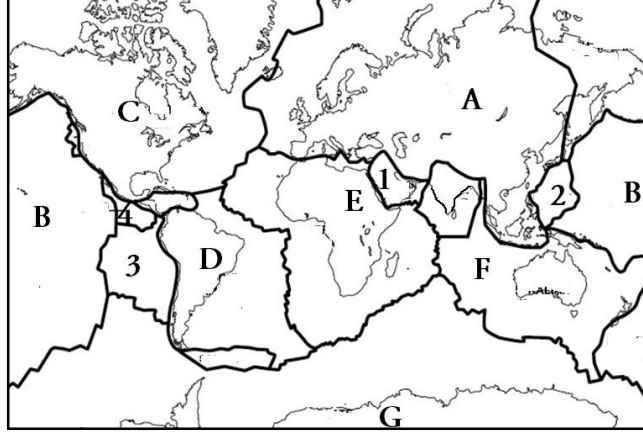
❖ (i) தொடக்கம்(V)வரையுள்ள ஒவ்வொருவினாவுக்கும் முன்னால் மூன்று ஆங்கில எழுத்துக்கள் தரப்பட்டுள்ளன. இலங்கைப் படத்திலிருந்து ஒவ்வொரு வினாவுக்கும் உரிய சரியான விடையைக் குறித்துக் காட்டும் எழுத்தினைத் தெரிவு செய்து அதனை இலங்கைப்படத்தின் அருகிலுள்ள நிரலில் ஒவ்வொரு வினா இலக்கத்திற்கும் எதிரே உள்ள பெட்டியில் எழுதுக.

- |   |                          |
|---|--------------------------|
| i. வனாத்துவில்லு                                | A, B, C                  |
| ii. இரணை தீவு                                   | D, E, F                  |
| iii. போம்புவல நெல் ஆராய்ச்சி நிலையம்.           | G, H, I                  |
| iv. தளபாட உற்பத்தியில் பிரசித்தி பெற்ற மொரட்டுவ | K, L, M                  |
| v. பருத்தித்துறை முனை                           | P, Q, R (5X1=5புள்ளிகள்) |



## பகுதி II

2)



- i. புவித்தகடுகளை வரையறுத்துக் காட்டப்பட்டுள்ள மேலே உள்ள படத்தில் A,B ஆகிய எழுத்துக்கள் குறித்துக்காட்டும் புவித்தகடுகளின் பெயர்களை முறையே தருக? (2 புள்ளிகள்)
- ii. (a) புவித்தகடுகள் நகர்வதற்கான காரணம் யாது? (1 புள்ளி)  
(b)C,E ஆகிய புவித்தகடுகளில் அமைந்துள்ள தீவுகள் ஒன்று வீதம் முறையே தருக? (2 புள்ளிகள்)
- iii. (a) இலக்கம் 1,2 என்பனவற்றால் குறித்துக்காட்டும் சிறிய கவசத்தகடுகளின் பெயர்களை முறையே தருக.(2 புள்ளிகள்)(b) புவித்தகடுகளில் உள்ள வளங்களை மனிதன் பயன்படுத்துவதனால் கற்கோளத்திற்கு ஏற்படும் பாதிப்புக்கள் இரண்டைக் குறிப்பிட்டு விளக்குக.(3 புள்ளிகள்)

3)

- i. உலகின் பிழைப்பூதிய நிலப்பயன்பாட்டில் நெல் உற்பத்திப்பிரதேசங்களிலே  
(a) தென்கிழக்காசியாவில் நெல் உற்பத்தியில் பிரசித்தி பெற்ற நாடு ஒன்று (1 புள்ளி)  
(b) கிழக்காசியாவில் நெல் உற்பத்தியில் ஈடுபடும் பிரதான நாடுஒன்றுஆகியவற்றினை முறையே தருக.(1 புள்ளி)
- ii. பிழைப்பூதிய நெற்செய்கையின் விசேட பண்புகள் மூன்று தருக? (3 புள்ளிகள்)
- iii. (a)மலைநாட்டில் நெற்செய்கை மேற்கொள்ளப்படும் முறை எது? (1 புள்ளி)  
(b)இலங்கையில் விவசாயத்துடன் இணைந்து காணப்படும்  
1.வர்த்தகம் தொடர்பான பிரச்சினை ஒன்றையும்  
2.சுற்றாடல் தொடர்பான பிரச்சினை ஒன்றையும் விளக்குக. (4 புள்ளிகள்)

4)

- i. பருத்திப்புடவைக் கைத்தொழில் விருத்தியடைவதில் செல்வாக்குச்செலுத்தும் இரண்டு காரணிகளைத் தருக. (2 புள்ளிகள்)
- ii. பருத்தி நெசவுக்கைத்தொழிலின் அண்மைக்காலப் போக்குகள் மூன்று தருக.(3 புள்ளிகள்)
- iii. (a)இலங்கையில் நடைபெறும் குடிசைக் கைத்தொழில்உற்பத்திகள் இரண்டு தருக (2புள்ளிகள்)  
(b)குடிசைக்கைத்தொழில் அபிவிருத்திக்காக அண்மைக்காலத்தில் அரசுமேற்கொண்ட இரண்டு நடவடிக்கைகளை விளக்குக. (3 புள்ளிகள்)

5)

- i. உலக சனத்தொகையில் 76% ஆனோர் இரு கண்டங்களில் வாழ்கின்றனர் அக்கண்டங்களின் பெயர்களைக் குறிப்பிடுக(2 புள்ளிகள்)
- ii. உலகில் சனச்செறிவு கொண்ட கிழக்காசிய வலயத்தில் காணக்கூடிய மூன்று விசேட பண்புகள் தருக. (3 புள்ளிகள்)
- iii. (a)இலங்கையின் கொழும்பு, ஹம்பகா மாவட்டங்களின் சனத்தொகை அதிகரிப்பதில் செல்வாக்குச் செலுத்தும் காரணிகள் இரண்டு தருக.(2 புள்ளிகள்)
- (b)இலங்கையின் சனத்தொகைக்கட்டமைப்பின் விசேட பண்புகள் இரண்டைக் குறிப்பிட்டு விளக்குக. (3 புள்ளிகள்)

6)

- i. இலங்கையில் புதிதாக நிர்மாணிக்கப்பட்ட சர்வதேச விமான நிலையங்கள் இரண்டின் பெயர் தருக. (2 புள்ளிகள்)
- ii. இலங்கையில் தகவல் தொடர்பாடல் வசதிகள் விருத்தியடைந்ததால் ஏற்பட்டுள்ள நன்மைகள் மூன்று தருக. (3 புள்ளிகள்)
- iii. (a)கிராமப்புறங்களில் வசதிகளை மேம்படுத்துவதன் ஊடாக பெறப்படும் நன்மைகள் இரண்டு தருக. (2 புள்ளிகள்)
- (b) வீதிகள், புகையிரதப்பாதைகள், என்பனவற்றை விருத்தி செய்வதால் நாடு அடையும் நன்மைகள் இரண்டைக் குறிப்பிட்டு விளக்குக. (3 புள்ளிகள்)

7)

- i. தென் அமெரிக்கா மற்றும் ஆபிரிக்கா பகுதிகளில் காணப்படும் அயன மழைக் காடுகளை முறையே தருக. (2 புள்ளிகள்)
- ii. இலங்கையில் அயன மண்டல மழைக் காடுகள் காணப்படும் பிரதேசங்கள் மூன்று தருக. (3 புள்ளிகள்)
- iii. (a)வனஜீவராஜிகள் ஒதுக்குகள் உருவாக்கப்பட்டமைக்கான காரணங்கள் இரண்டு தருக. (2 புள்ளிகள்)
- (b)காடுகளைப் பாதுகாப்பதற்கு பின்பற்றப்படும் வழிமுறைகள் இரண்டைக் குறிப்பிட்டு விளக்குக. (3 புள்ளிகள்)

8)

- i. உலகின் காலநிலை வலயத்தைத் தீர்மானித்த காரணிகள் இரண்டு தருக. (2 புள்ளிகள்)
- ii. உலகின் மூன்று காலநிலை வலயங்களையும் பெயரிடுக.(3 புள்ளிகள்)
- iii. (a) மேலே குறிப்பிட்ட காலநிலை வலயங்களுள் இலங்கை அமைந்துள்ள காலநிலை வலயம் எது? (1 புள்ளி)
- (b)இலங்கை அமைந்துள்ள காலநிலை வலயத்தின் விசேட பண்புகள் இரண்டினை சுருக்கமாக விளக்குக. (4 புள்ளிகள்)

# மாகாணக் கல்வித் திணைக்களம்

வடக்குமாகாணம்

நிலையறிபரீட்சை – 2021

தரம் :- 11

புவியியல் II சுட்டெண்:.....

1.(அ)

i. ....

ii. ....

iii. ....

iv. ....

v. ....

vi. ....

vii. ....

viii. ....

ix. ....

x. ....

பரீட்சகரின்  
உபயோகத்திற்கு





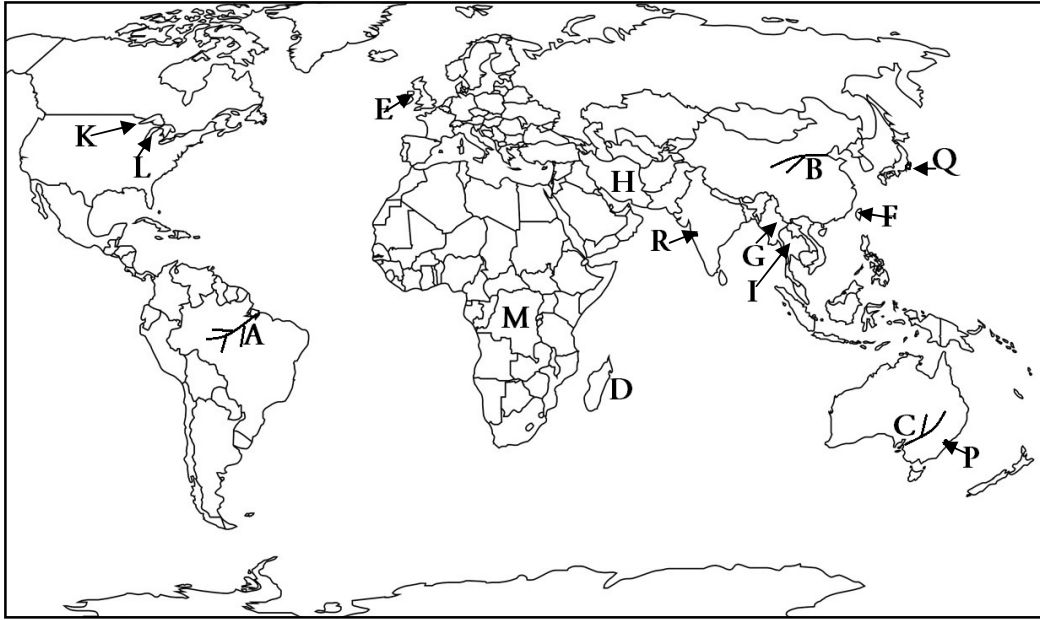






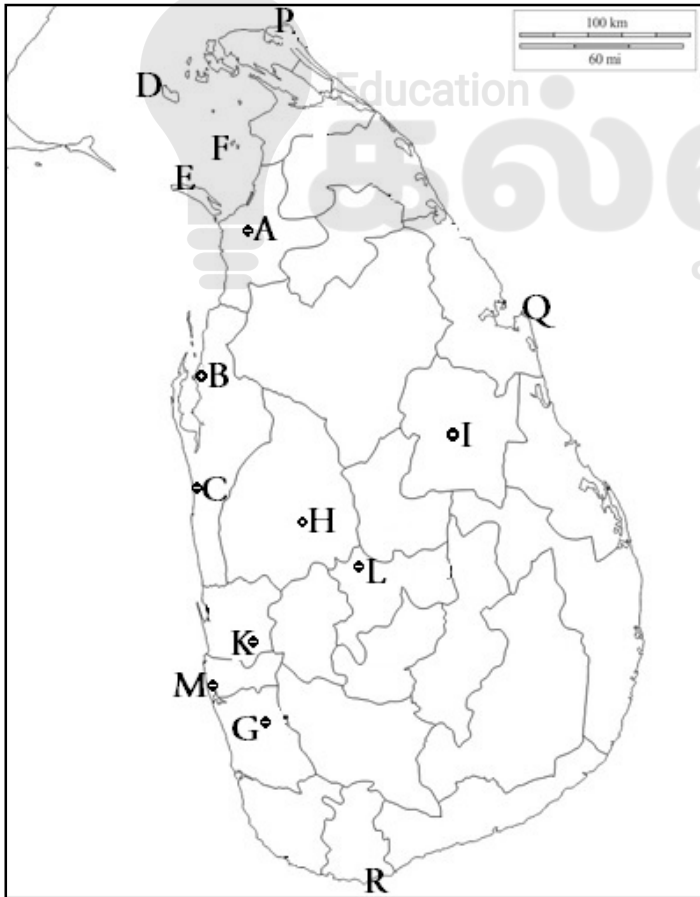

10

විඛා - 1.(ඉ)



- i.
  - ii.
  - iii.
  - iv.
  - v.
- 5

විඛා - 1.(ඊ)



- i.
  - ii.
  - iii.
  - iv.
  - v.
- 5



# மாகாணக் கல்வித் திணைக்களம்

## வடக்குமாகாணம்

### நிலையறிபரீட்சை - 2021

காரம் :- 11

பவியியல் II

கட்டுண்:.....

வினா - 1.(அ)



SCALE : 1 : 50 000





## எங்கள் குறிக்கோள்

எண்ணிம உலகத்தில் மாணவர்களிற்கென சிறந்ததொரு கற்றல் கட்டமைப்பை உருவாக்குதல்.

அனைத்தும் டிஜிட்டல் மயப்படுத்தப்பட்ட இந்த காலத்தில் பல்வேறு துறைகளும் கால ஓட்டத்துடன் இணைந்து டிஜிட்டல் தளத்தில் பல்கிப்பெருகி வருகின்றன. அந்த வகையில் கல்வித்துறையும் இதற்கு விதிவிலக்கல்ல. இணையவழி கல்வியின் மூலம் கல்வித்துறை புதியதொரு பரிமாணத்தை எட்டியுள்ளது. குறிப்பாக கொரோனா பேரிடர் காலத்தில் நாடே முடக்கப்பட்டிருந்தது. இதனால் மாணவர்களிற்கும் பாடசாலை, கல்வி நிறுவனங்களிற்கு இடையிலான தொடர்பு துண்டிக்கப்பட்டது. அந்த இக்கட்டான சூழ்நிலையில் இணையவழி வகுப்புகள் மாணவர்களிற்கு வரப்பிரசாதமாக அமைந்தது என்பதே உண்மை.

இன்று தொழில்நுட்பம் மாணவர்களை தவறான பாதைக்கு இட்டு செல்வதாக ஓர் எண்ண ஓட்டம் மக்கள் மத்தியில் உள்ளது. தொழில்நுட்பம் என்பது ஒரு கருவி மட்டுமே அதை எவ்வாறு பயன்படுத்துகிறோம் என்பதில் அதன் ஆக்க மற்றும் அழிவு விளைவுகள் தீர்மானிக்கப்படுகிறது. உளியை கொண்டு சிலையை செதுக்க நினைத்தால் அவன் நிச்சயம் சிற்பி ஆகலாம். இங்கு பிரச்சினையாக காணப்படுவது மாணவர்களை வழிப்படுத்த தொழில்நுட்ப உலகில் ஓர் முறையான கட்டமைப்பு இல்லாமையே. அதை உருவாக்குவதே எங்கள் நோக்கம். அதை நோக்கியே எங்கள் பயணம் அமையும்.

**எமது இணையத்தினூடக ஊடக உங்களிற்கு தேவையான பரீட்சை வினாத்தாள்களை இலகுவான முறையில் தரவிறக்கம் செய்து கொள்ளமுடியும்.**

# kalvi.lk

**கல்வி சார் செய்திகளை உடனுக்குடன் அறிந்து கொள்ள எமது சமூக ஊடக தளங்களின் ஊடக உடனுக்குடன் அறிந்து கொள்ள முடியும்.**

