

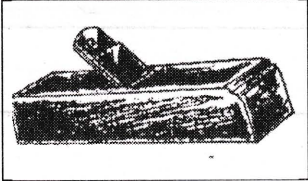


யாழ்ப்பாணம் வலயக் கல்வி அலுவலகம் முன்றாம் தவணைப் பரீட்சை - 2019

தரம் : 04	சுற்றாடல் சார் செயற்பாடு	1.30 மணித்தியாலம்
	சுட்டெண்.....	

பகுதி - I

01) மிகச் சரியான விடையின் கீழ் கோடிடுக.

1. உடல் வளர்ச்சிக்கு உதவும் போசணைக்கூறு
1. புரதம் 2. காபோவைதிரேற்று 3. மாப்பொருள்
2. தேசிய இலச்சினையில் நிறை கலசம் குறிப்பது
1. செளபாக்கியம் 2. தன்னிறைவு 3. உலகநிலைப்பாடு
3. சூரிய நமஸ்காரம் செய்ய உகந்த நேரம்
1. காலை 2. மாலை 3. மதியம்
4. முஸ்லீம் மக்களின் புனிதநூல்
1. பகவத்கீதை 2. திரிபிடகம் 3. திருக்குர்ஆன்
5. வேம்பு, முருங்கை. முள்முருங்கை போன்ற மரங்கள் பூக்கும் காலம்
1. கார்த்திகை 2. தை 3. சித்திரை
6.  இவ்வுபகரணத்தின் பயன்பாடு
1. பலகையை அரியப் பயன்படும்
2. பலகையில் குழி இடப் பயன்படும்
3. பலகையை அழுத்தமாகச் சீவப்பயன்படும்
7. மண்சரிவு ஏற்படும் இடங்களில் ஒன்று
1. யாழ்ப்பாணம் 2. கண்டி 3. வவுனியா
8. பனிக்கட்டி விரைவாகக் கரையக்கூடிய நீர்
1. நன்னீர் 2. வெந்நீர் 3. உப்புநீர்
9. இடி மின்னல் தோன்றும் போது பாதுகாப்பான செயலாக காணப்படாதது
1. திறந்த வெளியில் நின்றல்
2. இடிதாங்கியுள்ள கட்டிடங்களில் நின்றல்
3. மரங்களின் கீழ் நின்றல்
10. சிவப்பு, நீலம், மஞ்சள் ஆகிய நிறங்களைச் சேர்ப்பதால் உருவாகும் நிறம்
1. ஊதா 2. கபிலம் 3. பச்சை

(10×2 = 20 புள்ளிகள்)

02) பின்வரும் ஆங்கிலச் சொற்களுக்குரிய தமிழ்ச் சொல்லை தமிழில் எழுதுக.

1. school -
2. water fall -
3. we are sri Lankan -

03) பின்வரும் சிங்களச் சொற்களுக்குரிய கருத்தை தமிழில் எழுதுக.

1. வேலாவ எக்கய -
2. அரின்ன -

(10×2 =20 புள்ளிகள்)

04) பின்வரும் நாட்காட்டியை அவதானித்து அட்டவணையை பூரணப்படுத்துக.

January -2019						
Mo	Tu	We	Th	Fr	Sa	Su
1	2	3	4	5	6	7
8	9	10	11	12	13	14
15	16	17	18	19	20	21
22	23	24	25	26	27	28
29	30	31				

April						
Mo	Tu	We	Th	Fr	Sa	Su
30						1
2	3	4	5	6	7	8
9	10	11	12	13	14	15
16	17	18	19	20	21	22
23	24	25	26	27	28	29

December						
Mo	Tu	We	Th	Fr	Sa	Su
31					1	2
3	4	5	6	7	8	9
10	11	12	13	14	15	16
17	18	19	20	21	22	23
24	25	26	27	28	29	30

மாதம்	திகதி	உற்சவம்	சமயம்
ஜனவரி			கிறிஸ்துமஸ்
ஏப்ரல்			
டிசம்பர்			

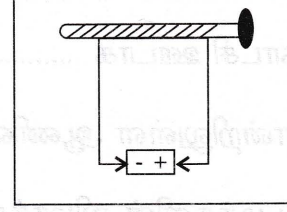
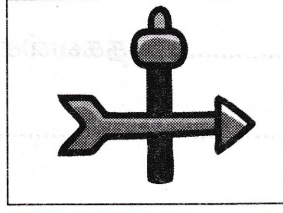
(6×1 = 6 புள்ளிகள்)

05) பின்வரும் அரசு நிறுவனங்கள் பொதுமக்களுக்கு ஆற்றும் சேவைகள் ஒன்று வீதம் எழுதுக.

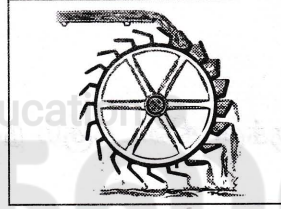
1. கிராம அலுவலகம் :
2. பிரதேச செயலகம் :
3. ஆட்பதிவுத் திணைக்களம் :

(2×3 =6 புள்ளிகள்)

06) பின்வருவனவற்றின் பெயர்களை எழுதுக.



.....



.....

(3×2=6 புள்ளிகள்)

07) பாடலில் உள்ள வெற்றிடத்தை பொருத்தமான சொல்லைக் கொண்டு பூரணப்படுத்துக.

மகாவலி பாய்வதும் இந்நாடே

..... விளைவதும் இந்நாடே

..... இசைப்பதும்

பவளம் இந்நாடே

(4×2 = 8 புள்ளிகள்)

08. வெற்றிடத்திற்கும் பொருத்தமான சொல்லைத் தெரிந்து வாக்கியத்தைப் பூரணப்படுத்துக.

(சர்வதேச தரச் சான்றிதழ், ஒத்தமுனைகள், யாழ்ப்பாணம், சுத்தியல், கப்பியும், மீலாத்திழா, கட்புல செவிப்புல)

1. வேலைகளை இலகுவாக்கும் கருவிகளுள்..... ஒன்றாகும்.
 2. காந்த மொன்றின் ஒன்றையொன்று தள்ளும்.
 3. யாழ் மாவட்டத்தின் தலைநகர் ஆகும்.
 4. தொலைக்காட்சி ஊடாக தகவல்களை அறியலாம்.
 5. பலகையொன்றிலுள்ள ஆணியைப் பிடுங்க உதவும்.
 6. இஸ்லாமிய மக்களின் விழாக்களுள் ஒன்று.
 7. பொருட்களின் தரத்தை அறிய பயன்படும்.
- (7×2=14 புள்ளிகள்)

09) வீடை எழுதுக.

1. பிராணிகளினால் தாவரங்களுக்கு கிடைக்கும் நன்மை ஒன்று எழுதுக.
1).....
2. நாம் தனிப்பட்ட வகையில் பயன்படுத்தும் இரண்டு பொருட்களை எழுதுக.
1)..... 2).....
3. உணவை நீண்டகாலம் பழுதடையாமல் பேணும் முறைகள் இரண்டு எழுதுக.
1)..... 2).....
4. வடமேல் மாகாணத்திலுள்ள 2 மாவட்டங்களை எழுதுக.
1)..... 2).....
5. பச்சையாக உண்ணக்கூடிய காய்கறிகள் இரண்டு எழுதுக.
1).....
6. மாசடைந்த நீரைப் பருகுவதால் மனிதனுக்கு ஏற்படும் நோய்கள் இரண்டு எழுதுக.
1)..... 2).....

7. பொதுப் போக்குவரத்து சாதனங்களில் பயணிப்போர் கடைப்பிடிக்க வேண்டிய நற்பழக்க வழக்கங்கள் மூன்று எழுதுக.

1).....

2).....

3).....

8. வாழ்த்து அட்டைகளைப் பரிமாறுவதால் ஏற்படும் அனுகூலங்கள் இரண்டு எழுதுக.

1).....

2).....

9. பண்டைய தொடர்பாடல் முறைகள் மூன்று எழுதுக.

1)

2)

3)

10. யாழ் மாவட்டத்திலுள்ள வரலாற்று பிரசித்தி பெற்ற இடங்கள் இரண்டு எழுதுக.

1)

2)

(3×10=30 புள்ளிகள்)

யுடனான கல்விக்கான உரிமைகளைப் பெறும்படி அரசாங்கத்தால் திட்டமிடப்பட்டிருக்கிறது. 5

- (1)
- (2)
- (3)

சமூக நலத்துறை அமைச்சர் அவர்களின் உரையைப் படித்துக் கொள்ளவும். 6

- (1)
- (2)

சமூக நலத்துறை அமைச்சர் அவர்களின் உரையைப் படித்துக் கொள்ளவும். 7

- (1)
- (2)
- (3)



சமூக நலத்துறை அமைச்சர் அவர்களின் உரையைப் படித்துக் கொள்ளவும். 8

- (1)
- (2)

(நகலிடம் 02+01x0)