



மாகாணக் கல்வித் திணைக்களம் வடக்கு மாகாணம்



நிலையறிபரீட்சை – 2021

சித்திரம் I,II

பெயர் .: சுட்டெண் :-

தரம் :- 9

நேரம் :- 2 மணித்தியாலம்

பகுதி I

- எல்லா வினாக்களுக்கும் விடை தருக.
- 1 தொடக்கம் 5 வரையிலான வினாக்களுக்குரிய இடைவெளியை பூர்த்திசெய்ய கீழே உள்ள படத்தினை அவதானித்து பொருத்தமான விடையினை தெரிவு செய்க.



01. மேலே உள்ள நிர்மாணிப்பானது..... என அழைக்கப்படும்
- 1) மரவாகனம்
 - 2) குதிரை வாகனம்
 - 3) மஞ்சம்
 - 4) தேர்
02. எனும் நோக்கத்திற்காக இது அமைக்கப்படுகின்றது.
- 1) வழிபாட்டிற்கு
 - 2) திருவிழாக்கால அலங்கரிப்பிற்கு
 - 3) இந்துஆலயங்களில் விழாத் தேவைகளுக்காக
 - 4) தெய்வீகபலனை அடைவதற்கு

03. இவ்வமைப்பானது.....ஊடகத்தில் அமைக்கப்பட்டது.
- 1) மரம்
 - 2) கருங்கல்
 - 3) வெண்கலம்
 - 4) கடதாசிக்கூழ்
04. இது..... கோயிலில் காணப்படுகின்றது.
- 1) யாழ்ப்பாணம் இணுவில் கந்தசுவாமிகோயில்
 - 2) யாழ்ப்பாணம் மூளாய் சித்திவிநாயகர்கோயில்
 - 3) யாழ்ப்பாணம் நல்லூர் கந்தசுவாமிகோயில்
 - 4) மட்டக்களப்பு கொக்கட்டிச்சோலைதான்தோன்றிஸ்வரர்ஆலயம்
05. இது..... என்ற சிற்பியால் நிர்மாணிக்கப்பட்டது.
- 1) திருவிடைமருதூர்கோவிந்தஆசாரி
 - 2) வட்டுக்கோட்டைசின்னட்டியார்ஆசாரி
 - 3) வட்டுக்கோட்டைகணேசஆசாரி
 - 4) தெய்வேந்திரஆசாரி
- 06 தொடக்கம் 15வரையிலான வினாக்களுக்கு அதன் கீழே உள்ள நான்கு விடைகளில் பொருத்தமான விடையினைத் தெரிவு செய்க.
06. பின்வருவனவற்றில் வெப்ப வர்ணங்கள் யாது?
- 1) சிவப்பு, நீலம்
 - 2) பச்சை, ஊதா
 - 3) செம்மஞ்சள், சிவப்பு
 - 4) மஞ்சள், நீலம்
07. வேடமுகக் கலையில் பயன்படுத்தப்படும் மரம்.
- 1) வேப்பமரம்
 - 2) கடல்மாங்காய்
 - 3) கம்மாலு
 - 4) முருங்கைமரம்
08. “உயர் புடைப்பு” எனும் நுட்பமுறைக்கலையாக்கத்தில் பயன்படுத்தப்படும்
- 1) சிற்பக்கலை
 - 2) அரக்குக்கலை
 - 3) ஓவியக்கலை
 - 4) வார்ப்புக் கலை
09. “லக்ஷா” எனப்படும் பூச்சியிலிருந்து பெறப்படும் மூலப்பொருளைக் கொண்டு செய்யப்படும் பாரம்பரியத் தொழில் யாது?
- 1) அரக்குவேலை
 - 2) முகமூடிவேலை
 - 3) பாய் இழைத்தல்
 - 4) மட்பாண்டவேலை
10. “சூரிய சந்திரகல” எனப்படுவது.
- 1) வாஹல் கூடம்
 - 2) காஹற்கல்
 - 3) சந்திரவட்டக்கல்
 - 4) படிவரிசை

11. ருவான்வெலிசாயதாதுகோபுரத்தின் வடிவம் என்ன?

- 1) மணி வடிவம்
- 2) தானியக்குவியல் வடிவம்
- 3) பாணை வடிவம்
- 4) நீர்க்குமிழி வடிவம்

12. பின்வரும் அலங்காரவடிவங்களுள் ஒன்று வகுதிவேறுபாடுடையது அது எது?

- 1) ஈரிழை
- 2) குந்திரிகம்
- 3) கல்பிந்து
- 4) தாமரை இதழ்

13. கல்லில் உருவம் அமைக்கும் போது இடம்பெறும் செய்முறை எது?

- 1) அப்புதல்
- 2) பொளிதல்
- 3) செதுக்குதல்
- 4) உருக்கிவார்த்தல்

14. சிவப்புவர்ணத்தின் எதிர் வர்ணம் எது?

- 1) பச்சை
- 2) செம்மஞ்சள்
- 3) ஊதா
- 4) நீலம்

15. யாழ் மாவட்டத்தில் பாய்க் கைத்தொழிலுக்குப் பயன்படும் மூலப்பொருள் எது?

- 1) நியந்த இலை
- 2) பனையோலை
- 3) தென்னோலை
- 4) வைக்கோல்

- 16தொடக்கம் 20வரையுள்ள வினாக்களுக்கு கீழே உள்ள படங்களை அவதானித்து அதற்குப் பொருத்தமான விடையினைத் தெரிவு செய்க.



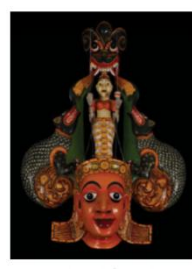
A



B



C



D



E

16. படம் Aஆனது அழகியமரச்சிற்பவேலைப்பாடுகள் கொண்ட ஆலயத்தில் உள்ள மஞ்சத்தினைக் குறிக்கின்றது.

- 1) யாழ்ப்பாணம் இணுவில் கந்தசுவாமிகோயில்
- 2) யாழ்ப்பாணம் மூளாய் சித்திவிநாயகர்கோயில்
- 3) யாழ்ப்பாணம் நல்லூர் கந்தசுவாமிகோயில்
- 4) மட்டக்களப்பு கொக்கட்டிச்சோலைதான்தோன்றிஸ்வரர்ஆலயம்

17. படம் B ஆனது சிறந்த வேடஒப்பனையையும்,பின்னணிக் காட்சியையும்,உணர்வினையும் எடுத்தியம்பும் முகமாக..... எனும் நாடகத்தின் ஒரு காட்சியினைவெளிப்படுத்துகின்றது.

- 1) சிங்கபாகு
- 2) மனமே
- 3) கோலம்
- 4) பெஹண்ட

18. படம் C ஆனது விகாரையின் வாசலில்காணப்படும் சித்திரக் குள்ளவடிவச் செதுக்கல்களைக் கொண்ட..... எனும் அமைப்பினைகுறித்துநிற்கின்றது.

- 1) காவற்கல்
- 2) வாகல்கடம்
- 3) படிவரிசை
- 4) சந்திரவட்டக்கல்

19. படம் D ஆனது இலங்கையின்எனும் பாரம்பரியக் கைத்தொழிலைக் காண்பிக்கின்றது.

- 1) மரவாகனம்
- 2) முகமுடி
- 3) மட்பாண்டம்
- 4) செதுக்கல்

20. படம் E ஆனதுஅநுராதபுர இரத்தினப்பிரசாதவில் உள்ள ஆகும்.

- 1) காவற்கல்
- 2) வாகல்கடம்
- 3) படிவரிசை
- 4) சந்திரவட்டக்கல்

• 21தொடக்கம் 25வரையுள்ளவினாக்களுக்குரிய இடைவெளியையூரணப்படுத்தும் பொருத்தமான விடையினைதேரிவு செய்க.

21. தேரினை இழுத்துச் செல்வதற்கு பயன்படும் கயிறு..... என அழைக்கப்படும்.

- 1) மத்து
- 2) சிகரி
- 3) வடம்
- 4) கும்பம்

22. யாழ்ப்பாணம் மூளாய் சித்திவிநாயகர்கோயில் சிங்கவாகனத்தினை.....என்பவர் அமைத்தார்.

- 1) திருவிடைமருதூர் கோவிந்தஆச்சாரி
- 2) வட்டுக்கோட்டைசின்னட்டியார்ஆசாரி
- 3) வட்டுக்கோட்டைகனேசஆசாரி
- 4) தெய்வேந்திரஆசாரி

23. கனகெப்பீம் என்பது.....கைப்பணியின் ஒருபடிமுறையாகும்.

- 1) பாய்பின்னல்
- 2) முகமுடி
- 3) மரச்செதுக்கல்
- 4) மட்பாண்டம்

24. இலங்கையில்

கலைக்கு.....பிரதேசம்பிரபல்யமானசிறப்புவாய்ந்தது.

- 1) களனி
- 2) தும்பறை
- 3) அம்பலாங்கொடை
- 4) குருநாகல்

25. அனூராதபுரக்கால சிறந்த சந்திரவட்டகல்இடத்தில் காணப்படுகிறது.

1. பொலநறுவைவட்டதாகே
2. இரத்தினப்பிரசாத
3. அனூராதபுரவிஷ்ணு ஆலயம்
4. இராணிமாளிகை

- 26தொடக்கம் 30வரையிலானவினாத் தலைப்புகளுக்கு கீழே உள்ள படத்தினை அவதானித்து சரியானவிடைக்குறிப்பைதெரிவுசெய்க.



26. இதன் பெயர்

1. காவற்கல்
2. வாகல்கடம்
3. கொரவக்கல்
4. சந்திரவட்டக்கல்

27. இது உருவாக்கப்பட்ட காலப்பகுதி.....

1. அனூராதபுரக்காலம்
2. பொலநறுவைக்காலம்
3. கம்பளைக்காலம்
4. கண்டியகாலம்

28. காணப்படும் இடம்.....

1. பொலநறுவைவட்டதாகே
2. இரத்தினப்பிரசாத
3. அனூராதபுரவிஷ்ணு ஆலயம்

4. இராணிமாளிகை

29. இதில் காணப்படும் விலங்குருவங்கள்.....

1. யானை, சிங்கம்
2. குதிரை, எருது
3. யானை, எருது
4. யானை, குதிரை

30. இதில் காணப்படும் கொடியிலை குறிப்பது.....

1. பேராசை எனும் பிணைப்பு
2. பேராசையைபுத்தியால் தவிர்த்தல்
3. நால்வகைத் துக்கம்
4. முத்திநிலையைப் பெற்றுக் கொள்ளல்.

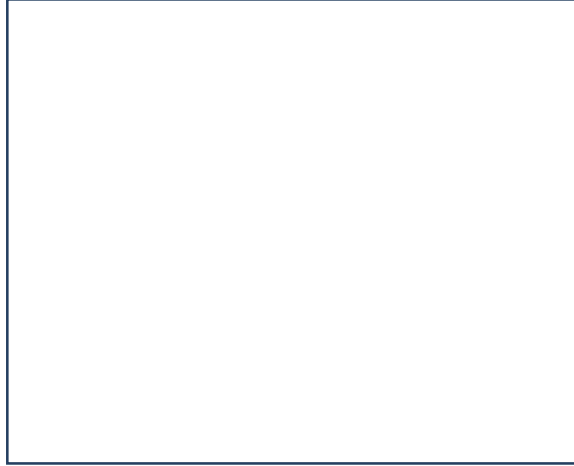
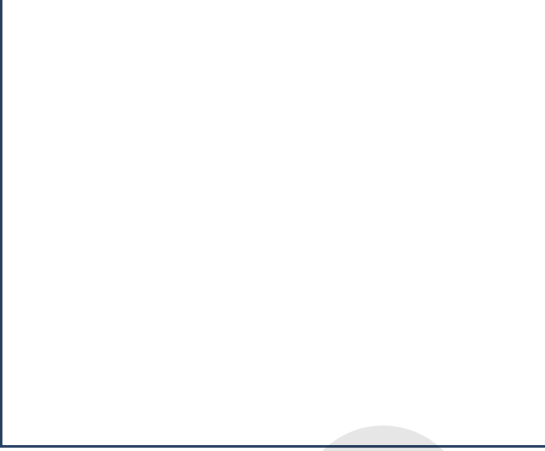
(30×1= 30 புள்ளிகள்)



பகுதி 11 (அ)

❖ தரப்பட்ட சதுரவடிவதளத்தினைப் பயன்படுத்தி குறித்த வினாவுக்கு அமைய சித்திரம் வரைக.

01. பப்பாசிப்பழம் ஒன்றினை ரேகைகள் மாத்திரம் 02. போத்தல்
ஒன்றினை வரைந்து முப்பரிமாண பயன்படுத்தி வரைக. இயல்புகளைப் பென்சில் மூலம் காட்டுக.



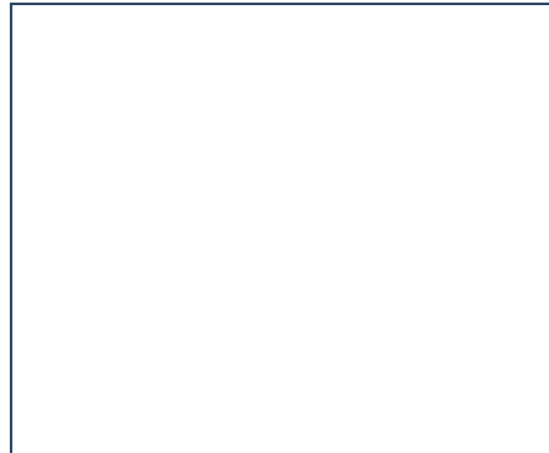
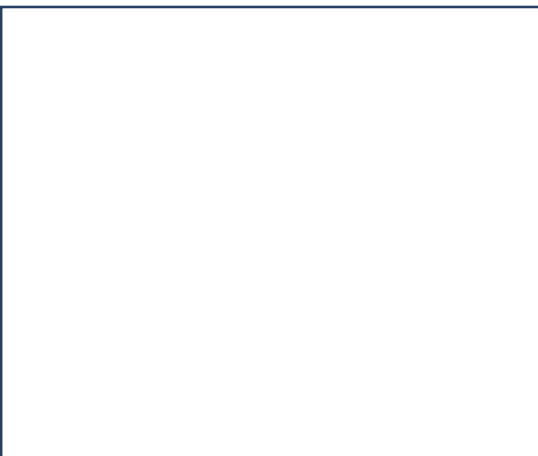
(5 புள்ளிகள்)

(5 புள்ளிகள்)

❖ தரப்பட்ட சதுரவடிவதளத்தினைப் பயன்படுத்தி நீள்சதுரப் பெட்டி மற்றும் பெரிய பந்து என்பவற்றை வரைந்து முப்பரிமாண இயல்புகள் வெளிப்படும் வகையில் வர்ணம் தீட்டிக் காட்டுக.

நீள்சதுரப் பெட்டி

பந்து



(5 புள்ளிகள்)

(5 புள்ளிகள்)

பகுதிII (ஆ)

கீழே உள்ள தலைப்புகளில் ஏதாவதுஒன்றினைத் தெரிவு செய்து அதனை வரைக.

01. நகரவீதியில் செல்லும் நண்பர்கள்
02. ஞயிற்றுக் கிழமையில் நான் பார்த்தசந்தை
03. பாடசாலைவிளையாட்டுப் போட்டி
04. பாரம்பரிய விலங்குருவங்களைக் கொண்டு கதவுக்கானசெதுக்கல் அலங்காரம்
05. சிறுவர்களுக்குப் பொருத்தமான ஆடைத்துணிஒன்றினை பரவுருவச்சித்திரமாக வரைக.
06. பல்வேறு அலங்காரங்களைக் கொண்ட முகமூடிஒன்றினை வரைக.

(50 புள்ளிகள்)





தரம் 01 - 10

3ம் தவணை

REVISION | PAPER DISCUSSION

புதிய அனுமதிகள்
வழங்கப்படுகின்றன..

கட்டண விபரங்கள்

ஆரம்பம் - 01.12.2024

மீட்டல் மற்றும் வினாத்தாள்
கலந்துரையாடல் வகுப்புகள்

இலங்கையின் எப்பாகத்திலிருந்தும்
இணைந்து கொள்ள முடியும்.

JOIN NOW

தமிழ் Medium

தரம் 01-02 2000/=

தரம் 03-05 2500/=

தரம் 06-10 3000/=

English Medium

தரம் 06-07 3500/=



KALVI.LK



WHATSAPP

075 287 1457