


நல்லூர், யாழ்ப்பாணக் கல்விக்கோட்டம் இரண்டாம் தவணைப் பரீட்சை - 2015

தரம் : 07	விஞ்ஞானம்	நேரம் : 2.00 மணித்தியாலம்
பெயர் / சுட்டெண் :		

பகுதி - 01

மிகப்பொருத்தமான விடையைத் தெரிவு செய்க.

1. ஆணியேர்த் தொகுதி கொண்ட தாவரம் எது?
 1. தென்னை
 2. கமுகு
 3. செவ்வரத்தை
 4. புல்
2. கற்பாறைகளில் முதலில் குடியேறிய அங்கி எது?
 1. பன்னம்
 2. புல்
 3. மாமரம்
 4. இலைக்கன்
3. திரவங்களின் அடர்த்தியை அளக்க உதவும் உபகரணம் எது?
 1. நீரமானி
 2. ஈரமானி
 3. வாயுச்சாடி
 4. அளவி

4.  ஊசல் குண்டு ஒன்று 20 செக்கன்களில் 10 அலைவுகளைக் காட்டியது. இதன் அலைவு வீதம் யாது?

Education

கல்வி

අධ්‍යාපන

10. நீரை இனங்காணுதற்கு ஆய்வு கூடங்களில் பயன்படுத்தப்படும் இரசாயணப் பொருள் எது?

1. செப்பு சல்பேற்று 2. கொண்டிசு 3. அயடீன் 4. மெழுகு

11. கண்ணாடியைப் பட்டுத் துணியால் உரோஞ்சும் போது கண்ணாடி , பட்டுத் துணி கொண்டுள்ள ஏற்றம்

1. கண்ணாடி மறை, பட்டுத் துணி நேர்
2. கண்ணாடி நேர், பட்டுத் துணி மறை
3. கண்ணாடி நேர், பட்டுத் துணி நேர்
4. கண்ணாடி மறை, பட்டுத் துணி மறை

12. பின்வரும் பொருட்களில் விரைவாகத் தீப்பற்றக் கூடியது

1. சீனி 2. மண்ணெய் 3. மதுசாரம் 4. பெற்றோல்

13. மாறும் உடல் வெப்பநிலை உடைய விலங்கு

1. தேரை 2. மனிதன் 3. புறா 4. மாடு

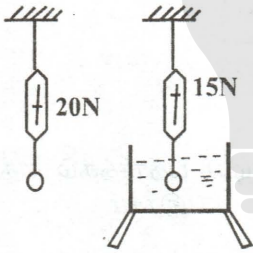
14. தடையியின் குறியீட்டை சரியாகக் காட்டுவது

1. 2. 3. 4.

15. கல்சியம் காபைட்டிற்கு நீர் சேர்க்க வெளிவரும் வாயு பயன்படும் சந்தர்ப்பம்

1. தீயை அணைப்பதற்கு உதவும் 2. தகனத்திற்கு உதவும்
3. காய்களைப் பழுக்க வைக்கும் 4. குளிர்பானம் தயாரிக்க

16.



கல்லின் மீது தொழிற்படும் மேலுதைப்பு எவ்வளவு?

1. 20 N 2. 15 N
3. 5 N 3. 35 N

17. பின்வரும் மூலகங்களில் குளிர் நீருடன் தாக்கம் அடையும் மூலகம் எது?

1. மக்னீசியம் 2. சோடியம் 3. அலுமினியம் 4. இரும்பு

18. முழு ஒட்டுண்ணித் தாவரம் எது?

1. தூத்துமக் கொத்தான் 2. நெப்பந்திசு
3. குருவிச்சை 3. துரோசீரா

19. ஒழுங்கற்ற திண்மப் பொருட்களின் கனவளவை அளக்கப் பயன்படும் உபகரணம்

1. அளவி 2. யுரேக்கா கிண்ணம் 3. முகவை 4. குழாயி

20. மனிதனின் கட்டமைப்பு, தொழிற்பாடு அலகு எது?

1. இழையம் 2. அங்கம் 3. கலம் 4. அங்கி

21. விலங்கு - விலங்கு இடைத்தொடர்புகளில் அசாதாரண தொடர்பைக் காட்டுவது

1. எறும்பும் எபிட்டும் 2. நாயும் உண்ணியும்
3. கடல் அனிமனியும் சில மீன்களும் 4. புலியும் மானும்

22. மனிதனின் கழிவுகற்றும் அங்கம் அல்லாதது

1. தோல் 2. சுவாசப்பை 3. சிறுநீரகம் 4. இரைப்பை

23. தாவரங்களில் நீரையும் கனியுப்பையும் கடத்துவது

1. இலைவாய் 2. உரியம் 3. காழ் 4. மேற்றோல்

24. பின்வரும் கோள்களில் துணைக் கோளைக் கொண்டிராத கோள் எது
 1. புவி 2. சனி 3. புதன் 4. வியாழன்
25. மனித உடலில் இருந்து வெளியேற்றப்படும் கழிவு அல்லாதது
 1. சிறுநீர் 2. மலம் 3. வியர்வை 4. காபனீரொட்சைட்
26. பனிக்கட்டி நீராக மாறும் வெப்பநிலை எது?
 1. 0° C 2. 100° C 3. 60° C 4. 30° C
27. குறைகடத்தி மூலகம் எது
 1. இரும்பு 2. காபன் 3. ஜேர்மானியம் 4. பொலித்தீன்
28. பொருத்தமற்ற சூழல் காரணிகள் காணப்படும் போது அங்கி ஒன்று தனது நிலவுகையை உறுதிப்படுத்திக் கொள்வதற்காகக் காட்டும் சிறப்பியல்பு அல்லாதது
 1. மாரி கால நெடுந்தூக்கம் 2. பல்லாண்டு வாழும் இயல்பு
 3. குடிப்பெயர்வு 4. ஆவியுயிர்ப்பு
29. அண்மையில் புவி நடுக்கத்தால் அதிக பாதிப்பை எதிர்நோக்கிய நாடு எது?
 1. இலங்கை 2. அமெரிக்கா 3. நேபாளம் 4. மாலத்தீவு
30. தற்போது யாழ் குடா நாட்டில் நிலத்தடி நீர் மாசடைவதற்கான காரணி அல்லாதது
 1. அதிகளவு வளமாக்கிப் பாவனை
 2. கழிவு எண்ணெய் நீரில் கலத்தல்
 3. இலத்திரணியல் பொருட்கள் நிலத்தில் புதையுண்டு போதல்
 4. பயிர்ச் செய்கையின் போது பீடைக் கட்டுப்பாட்டிற்கு உயிரியல் முறைகளைப் பயன்படுத்தல்

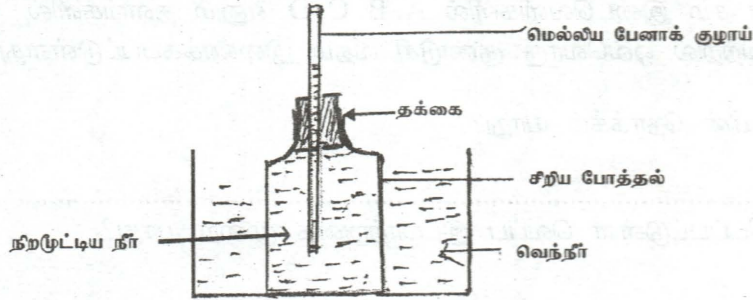
(30 புள்ளிகள்)

பகுதி - 11

எல்லா வினாக்களிக்கும் விடை தருக.

1)

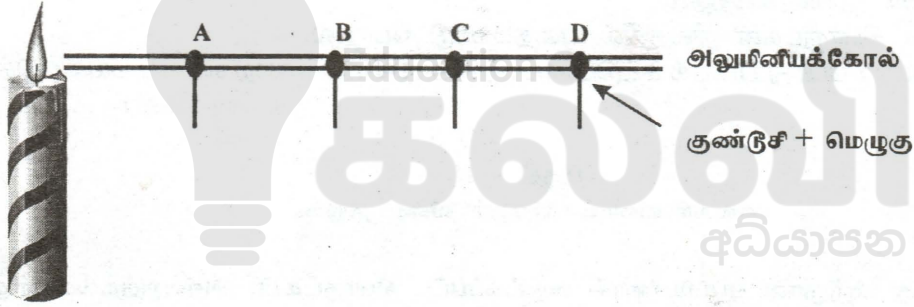
A. தரம் 7 வகுப்பிற்கு விஞ்ஞான ஆசிரியரினால் வழங்கப்பட்ட பொருட்கள், அறிவுறுத்தல்களிற்கு அமைய மாணவரினால் தயார் படுத்தப்பட்ட பரிசோதனை அமைப்பு கீழே காட்டப்பட்டுள்ளது.



1. இப்பரிசோதனையின் நோக்கம் யாது?
(1 புள்ளி)
2. இப்பரிசோதனையானது குழுச் செயற்பாடாக மேற்கொள்ளும் போது ஏற்படும் அனுகூலம் யாது?
(1 புள்ளி)
3. இச் செயற்பாட்டிற்கு ஆசிரியரினால் வழங்கப்பட்ட அறிவுறுத்தல்கள் 2 தருக.
(1 புள்ளி)

4. குப்பியில் நிறமூட்டிய நீர் பயன்படுத்தக் காரணம் யாது?
.....(1 புள்ளி)
5. மேற்காட்டிய பரிசேதனையின் போது மாணவர் குழுவின் அவதானம் யாது?
.....(1 புள்ளி)
6. மெல்லிய பேனாக் குழாய் பயன்படுத்துவதற்கான காரணம் யாது?
.....(1 புள்ளி)
7. இச் செயற்பாட்டினூடாக எடுக்கப்படும் முடிவு யாது?
.....(1 புள்ளி)
8. வெப்பமானியில் பயன்படுத்தப்படும் திரவம் ஒன்று தருக.
.....(1 புள்ளி)
9. வெப்பமானி திரவமாக வினா 08 இல் குறிப்பிடப்படும் திரவம் பயன்படுத்தக் காரணம் யாது?
..... (1 புள்ளி)

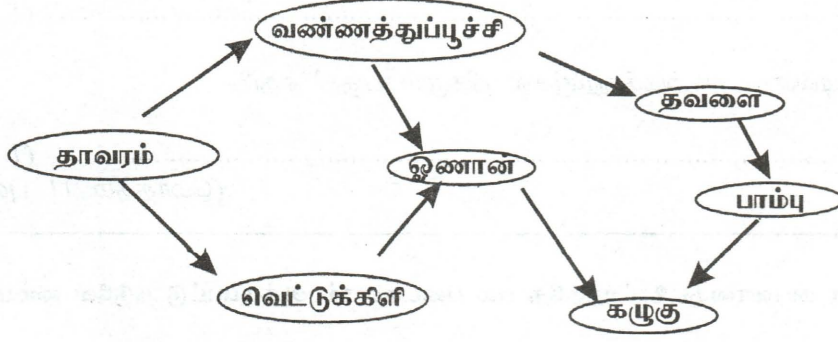
B. வெப்பம் ஓரிடத்திலிருந்து பிறிதொரு இடத்திற்கு செல்லல் வெப்ப இடமாற்றுகை எனப்படும். வெப்ப இடமாற்றுகை பல்வேறு வழிகளில் இடம்பெறுகின்றது. அம்முறைகளில் ஒன்று கீழே காட்டப்பட்டுள்ளது.



அலுமினியக் கோலின் சம இடைவெளிகளில் A, B, C, D எனும் தளங்களில் மெழுகுத் துளிகளை இட்டு அவற்றில் ஒவ்வொரு குண்டுசி வீதம் இணைக்கப்பட்டுள்ளது.

1. இப்பரிசேதனையின் நோக்கம் யாது?
..... (1 புள்ளி)
 2. படத்தில் குறிப்பிடப்பட்டுள்ள வெப்ப இடமாற்றுகை முறை யாது?
.....1 புள்ளி)
 3. சுவாலையில் அலுமினியக் கோலின் முனையை பிடிக்கும் போது பெறப்படும் அவதானங்களை ஒழுங்கில் தருக.
.....(2 புள்ளி)
 4. ஏனைய வெப்ப இடமாற்றுகை முறைகள் எவை?
.....(1 புள்ளி)
 5. அவற்றிற்கு ஒவ்வொரு உதாரணம் தருக.
.....(2 புள்ளி)
- (மொத்தம் 16 புள்ளிகள்)

02) A . ஒரு சூழல் தொகுதியின் நிலவுகைக்கு உணவுத் தொடர்பு கின்றியமையாததற்கும்.



1. மேலே காட்டப்பட்டுள்ள உணவுத் தொடர்பு யாது?

.....(1 புள்ளி)

2. அதிக இணைப்புக் கொண்ட உணவுச் சங்கிலியை எழுதுக.

.....(1 புள்ளி)

3. வினா 2 இல் குறிப்பிடப்பட்ட உணவுச் சங்கிலியிலிருந்து கீழே குறிப்பிட்ட வினாக்களிற்கு ஒவ்வொரு அங்கிகளைத் தருக.

A. உற்பத்தியாக்கி எது?

B. முதலாம் படி நுகரி எது?

C. தாவர உண்ணி எது?

D. ஊனுண்ணி எது?

(2 புள்ளி)

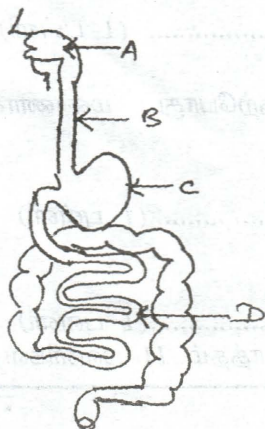
4. சூழலுக்கேற்ப நிறத்தை மாற்றும் அங்கி எது?

.....(1 புள்ளி)

5. "இங்கு உற்பத்தியாக்கி தற்போசணி என அழைக்கப்படுகிறது" இக்கூற்றிற்கு தாவரத்தில் நிகழும் பிரதான செயற்பாடு யாது?

.....(1 புள்ளி)

B. உண்ணும் உணவு சமிபாடடைய சமிபாட்டுத் தொகுதி காணப்படுகின்றது.



1. படத்தில் குறிப்பிடப்பட்டுள்ள பகுதிகளின் பெயர்களைத் தருக.

A. B.

C. D.

(2 புள்ளி)

2. உணவுச் சமிபாடு ஆரம்பிக்கும் பகுதி எது?

..... (1 புள்ளி)

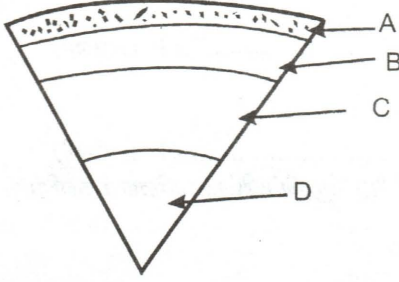
3. பகுதி Bயின் ஊடாக உணவு எம் முறையின் மூலம் கடத்தப்படுகின்றது.

..... (1 புள்ளி)

4. உணவுச் சமிபாடு முடிவடைந்து அகத்துறிஞ்சல் நிகழும் பகுதி எது?

..... (1 புள்ளி)
(மொத்தம் 11 புள்ளிகள்)

03) எமது புவிமானது கோள வடிவானது உட்புறத்தே பல படைகளால் ஆக்கப்பட்டு நடுவே மையத்தையும் கொண்டுள்ளது.



1. பின்வரும் புவியின் படைகளைக் குறிக்க.

- A
- B
- C
- D

(2 புள்ளி)

2. எப்படையில் புவித்தட்டுக்கள் அமைந்துள்ளன?

..... (1 புள்ளி)

3. இப்புவித்தட்டுக்கள் மோதுகை அடைவதனால் நிலப்பரப்பில் ஏற்படும் அனர்த்தத்தின் பெயர் யாது?

..... (1 புள்ளி)

4. படை D யில் உருகிய நிலையில் காணப்படும் உலோகங்கள் எவை?

..... (1 புள்ளி)

5. புவியின் கற்கோளம் பாறைகள், கனியங்கள் என வகைகளாகக் காணப்படுகின்றது. பாறைகளின் 3 வகைகளையும் அதற்கு ஒவ்வொரு உதாரணமும் தருக.

..... (3 புள்ளி)

6. அப்பறைற்று எனும் கனியத்தின் பயன்பாடு தருக.

..... (1 புள்ளி)

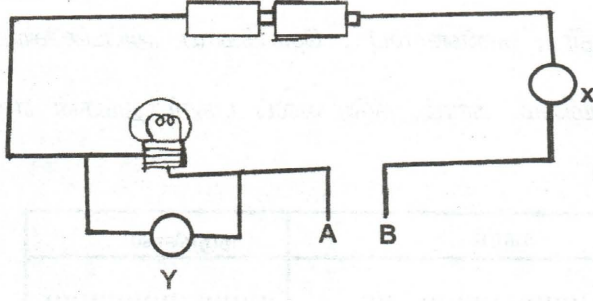
7. ஆரம்பத்தில் கற்பாறைகளாகக் காணப்பட்ட புவிமேற்பரப்பு தற்போது மண்ணாக மாறியுள்ளது. இச் செயல் முறை எவ்வாறு அழைக்கப்படும்.

.....(1 புள்ளி)

8. மண்ணரிப்பு ஏற்படுவதற்கு ஏதுவான காரணிகள் 2 தருக.

.....(1 புள்ளி)
(மொத்தம் 11 புள்ளிகள்)

04) மின்னைக் கடத்தும் பொட்களை அறியும் நோக்கத்திற்காக பின்வரும் அமைப்பை ஓர் மாணவன் உருவாக்கினான்.



1) x, y யை இனங்காண்க

x y (1 புள்ளி)

2) கீழே தரப்பட்ட பொருட்களை குறியீட்டுப்படத்தில் தருக?

மின்கலம்

மின்குமிழ் (2 புள்ளி)

3) x, y என்பன சுற்றில் எம் முறையில் இணைக்கப்பட்டுள்ளது

x y (1 புள்ளி)

b) காபன் கோல், இரும்பாணி, பிளாஸ்டிக் துண்டு, ரெஜிபோம், செப்புத்தகடு ஆகிய பொருட்களை முனை A, B க்கு இடையில் தனித்தனியே இணைத்து பெற்ற அவதானங்களை படடியற்படுத்துக?

பொருட்கள்	மின்குமிழ் ஒளிரும்/ஒளிராது	கடத்தி / காவலி
1. காபன்கோல்
2. இரும்பாணி
3. பிளாஸ்டிக் துண்டு
4. ரெஜிபோம்
5. செப்புத்தகடு

(5 புள்ளி)

2) மேலே தரப்பட்ட பொருட்களில்

a. உலோகங்கள் எவை?

..... (1 புள்ளி)

b. மின்னை கடத்தும் அல்லலோகம் எது?

.....(1 புள்ளி)

(மொத்தம் 11 புள்ளிகள்)

5) a. எமது அன்றாடத்தத் தேவைகளுக்காக பல்வேறு பதார்த்தங்களை வீட்டில் பயன்படுத்துகின்றோம் அவையாவன

உப்பு , சவர்க்காரம், பழப்புளி,சீனி, நீர் , சுண்ணாம்பு , தேசிக்காய் ,அப்பச்சோடா , வினாகிரி

1. மேலே தரப்பட்ட பொருட்களை அமிலம், காரம், நடுநிலைப் பதார்த்தங்கள் என வகைப்படுத்தி அட்டவணையைப் பூர்த்தி செய்க.

அமிலம்	காரம்	நடுநிலை
.....
.....
.....

(3 புள்ளி)

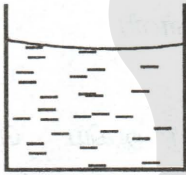
2. ஆய்வு கூடத்தில் நீர் அவதானித்த அமிலப்பதார்த்தம் ஒன்றையும், காரப்பதார்த்தம் ஒன்றையும், தருக?

.....(1 புள்ளி)

3. குளிர் பானம் தயாரித்தலில் பயன்படுத்தப்படும் அமிலம் யாது?

.....(1 புள்ளி)

B.



சோடியம் ஐதரோக்சைட்
+
பீனோப்தலின்

1.முகவையிலுள்ள கரைசலின் நிறம் யாது?

.....(1 புள்ளி)

2. இங்கு காட்டியாக தொழிற்படுவது எது?

..... (1 புள்ளி)

3. இதனுள் ஐதரோகுளோரிக்கமிலம் சேர்ந்த போது உமது அவதானம் யாது?

.....(1 புள்ளி)

4.காட்டியாகப் பயன்படுத்தப்படும் தாவரப் பகுதிகள் இரண்டு தருக?

.....(1 புள்ளி)

5. இரைப்பையில் அமிலத்தினால் ஏற்படும் உபாதையைக் குறைப்பதற்குப் பயன்படுத்தப்படும் காரப்பதார்த்தம் யாது?

.....(1 புள்ளி)

6. அன்றாட வாழ்வில் காரப்பதார்த்தங்கள் பயன்படுத்தப்படும் சந்தர்ப்பங்கள் 2 தருக?

..... (1 புள்ளி)

(மொத்தம் 11 புள்ளிகள்)

தரம் 01 - 10

3ம் தவணை

REVISION | PAPER DISCUSSION

ஆரம்பம் - 01.12.2024

மீட்டல் மற்றும் வினாத்தாள்
கலந்துரையாடல் வகுப்புகள்

இலங்கையின் எப்பாகத்திலிருந்தும்
இணைந்து கொள்ள முடியும்.

JOIN NOW

புதிய அனுமதிகள்
வழங்கப்படுகின்றன..

கட்டண விபரங்கள்

தமிழ் Medium

தரம் 01-02

2000/=

தரம் 03-05

2500/=

தரம் 06-10

3000/=

English Medium

தரம் 06-07

3500/=



KALVI.LK



WHATSAPP

075 287 1457