



## வலயக்கல்வி அலுவலகம் - வடமராட்சி

இரண்டாம் தவணைப் பரீட்சை - 2019

தகவல் மற்றும் தொடர்பாடல் தொழினுட்பவியல்



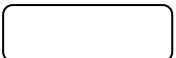
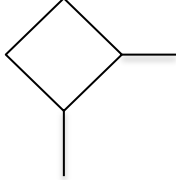
தரம் - 07

நேரம்: 02 மணித்தியாலம்

### பகுதி - I

பொருத்தமான விடையினை தெரிவு செய்க

- 1) கணினியின் சிறப்பியல்பாக கொள்ள முடியாதது எது?
  1. செம்மை
  2. தேக்கக் கொள்திறன்
  3. நம்பகமின்மை
  4. வேகம்
- 2) உள்ளீட்டுச் சாதனத்திற்கு உதாரணமாக அமையக் கூடியது எது?
  1. வருடி
  2. தெரிவிப்பி
  3. அச்சப்பொறி
  4. பல்லூடக எறிவை
- 3) மையமுறைவழி அலகின் கூறு அல்லாதது.
  1. கட்டுப்பாட்டு அலகு
  2. எண்கணித தர்க்க அலகு
  3. நினைவக பதிவேடுகள்
  4. முறைமை அலகு
- 4) ..... முதன்மை நினைவகமாகும்.
  1. வன்வட்டு
  2. வாசிப்பு மட்டும் நினைவகம்
  3. இறுவட்டு
  4. பளிச்சீட்டு நினைவகம்
- 5) திண்ம தேக்கச் சாதனத்திற்கு உதாரணமாக அமையக் கூடியது எது?
  1. நினைவக அட்டை
  2. வன்வட்டு
  3. புளுறே
  4. இறுவட்டு
- 6) கோப்பு ஒன்றை சேமிப்பதற்கான குறுக்குச் சாவி யாது?
  1. Ctrl + C
  2. Ctrl + X
  3. Ctrl + S
  4. Ctrl + V
- 7) நவீன கணினியில் கதியை அளவிடுவதற்கு பயன்படும் அலகு?
  1. Byte
  2. GHz
  3. MB
  4. GB
- 8) மூன்றாம் தலைமுறைக் கணினியில் பயன்படுத்தப்பட்ட தொழினுட்பம் யாது?
  1. திரான் சிஸ்டர்கள்
  2. வெற்றிடக் குழாய்கள்
  3. நுண்முறைவழியாக்கி
  4. ஒருங்கிணைந்த சுற்றுக்கள்
- 9) மையமுறைவழி அலகினுள் காணப்படும் பகுதி அல்லாதது.
  1. எண்கணித தருக்க அலகு
  2. தற்போக்கு பெறுவழி நினைவகம்.
  3. கட்டுப்பாட்டு அலகு
  4. நினைவக பதிவேடுகள்
- 10) பணிச்செயல் முறைமை தொடர்பான பின்வரும் கூற்றுக்களைக் கருதுக.  
கூற்று 1 - பயனர் இடைமுகத்தை வழங்குகின்றது.  
கூற்று 2 - கணினியின் நினைவகத்தை முகாமை செய்கின்றது.  
கூற்று 3 - தேக்கச் சாதனங்களின் தொழில்களைக் கட்டுப்படுத்துகின்றது.  
மேலுள்ளவற்றில் சரியானவை எவை?

1. கூற்று 1 உம் 2 உம் சரி  
2. கூற்று 2 உம் 3 உம் சரி  
3. கூற்று 1 உம் 3 உம் சரி  
4. எல்லாக் கூற்றும் சரி
- 11) சூட்டிகைத் தொலைபேசிகளில் பயன்படுத்தப்படும் பணிச்செயல் முறைமை அல்லாதது எது?  
1. Android  
2. iOS  
3. Windows  
4. MacOS
- 12) ஒளியியல் தேக்கச் சாதனமாக கருதக்கூடியது எது?  
1. Zip disk  
2. பளிச்சீட்டு கருவி (Pen Drive)  
3. Blu-Ray disk  
4. நினைவக அட்டை (Memory Card)
- 13) கணினியில் இருந்து கோப்பு ஒன்றினை நிரந்தரமாக அழிப்பதற்கு பயன்படும் குறுக்குச்சாவி யாது?  
1. Shift + Delete  
2. Ctrl + Delete  
3. Delete  
4. Alt + Delete
- 14) தேடற்பொறிக்கு உதாரணமாக அமைவது.  
1. Google Chrome  
2. Internet Explorer  
3. Bing  
4. Mozilla Firefox
- 15) பார்த்த மாத்திரத்தில் பயன்தரத்தக்க மென்பொருளாக காணப்படும் அதேவேளை பயன்படுத்த தொடங்கியதும் தீங்கு பயர்க்கும் மென்பொருள் எது?  
1. கணினி நச்சுநிரல்  
2. ட்ரோஜன் குதிரைகள்  
3. கணினி வேம்கள்  
4. ஒற்றர் மென்பொருள்
- 16) பின்வருவனவற்றில் கூடிய கொள்ளளவு உடைய உபகரணம் எது?  
1. DVD  
2. CD  
3. Hard Disk  
4. Floppy Disk
- 17) கணினியில் தற்காலிகமாக அழிக்கப்படும் கோவைகள் சேமிக்கப்படும் இடம்  
1. My Computer  
2. Recycle Bin  
3. Desktop  
4. Documents
- 18) விசேடப் பாவனை மென்பொருளாக கருதப்படக்கூடியது எது?  
1. நூலக முறைமை மென்பொருள்  
2. சொல்முறைவழிப்படுத்தல் மென்பொருள்  
3. விரிதாள் மென்பொருள்  
4. தரவுத்தள மென்பொருள்
- 19) கணினித் தலைமுறைகளின் வளர்ச்சியுடன் ஒப்பிடும் போது பின்வரும் எவ்வியல்பு கூடிச்செல்கின்றது?  
1. வேகம், பருமன்  
2. பருமன், தேவைப்படும் மின்சக்தி  
3. கொள்ளளவு, வேகம்  
4. தேவைப்படும் மின்சக்தி, கொள்ளளவு.
- 20) பாய்ச்சல் கோட்டுப் படத்தில் முறை வழியாக்கத்திற்கு பயன்படுத்தப்படும் குறியீடு.  
1.   
2.   
3.   
4. 

(20 X 2 =40 புள்ளிகள்)

## பகுதி - II

முதலாம் வினா உட்பட மூன்று வினாக்களுக்கு விடை தருக.

(1) அடைப்பினுள் தரப்பட்டவற்றில் இருந்து பொருத்தமான விடையினை தெரிந்தெடுத்து கீறிட்ட இடங்களை நிரப்புக.

(வழிப்படுத்தி, வந்தட்டு, துணிச் சலவைப் பொறி, RAM, TIPP10, Open Office Writer, USB, ENIAC, தொடுதிரை, Windows10)

- ..... ஓர் அழிதகு நினைவகமாகும்.
- ..... உட்பொதிந்த கணினி முறைமைக்கு உதாரணமாகும்.
- கணினி மென்பொருளுக்கு உதாரணமாக அமைவது ..... ஆகும்.
- ..... முதலாம் தலைமுறைக் கணினியாகும்.
- உள்ளீட்டுச் சாதனமாகவும் வெளியீட்டுச் சாதனமாகவும் ..... தொழிற்படக் கூடியது.
- ..... ஓர் தொடர்பாடல் சாதனமாகும்.
- .....சொல்வழிப்படுத்தல் மென்பொருள் ஆகும்
- ..... விசைப்பலகை பயிற்சி மென்பொருளாகும்.
- நவீன அச்சப்பொறியை கணினியுடன் இணைப்பதற்கு ..... குதை பயன்படும்.
- ..... ஒரு துனைத்தேக்கச் சாதனமாகும்

(10 X 2 =20 புள்ளிகள்)

(2)

- கணினியில் பிறழ் பொருள்களின் தீங்குகளை தவிர்ப்பதற்கும் இழிவாக்குவதற்குமான நடவடிக்கைகள் 4 தருக.
- கணினியில் பிறழ் பொருள்களினால் தாக்கம் ஏற்பட்டிருக்கிறது என்பதற்கான காரணங்கள் 3 தருக.
- கணினியில் உள்ள தகவல்களைப் பாதுகாப்பதற்கான மென்பொருள் பாதுகாப்பு முறைகள் 3 தருக.
- வரைவியல் மென்பொருள்களுக்கு உதாரணம் 3 தருக.
- காணொளி பதிப்பு மென்பொருள்களுக்கு உதாரணம் 2 தருக.
- கணினி வன்பொருள்களுக்கு உதாரணம் 5 தருக.

(4+3+3+3+2+5 = 20 புள்ளிகள்)

(3) (I) Paint மென்பொருளில் காணப்படும் கருவிகள் சில கீழே காட்டப்பட்டுள்ளன. தரப்பட்டுள்ள தொழிற்பாடுகளுக்கேற்ற பொருத்தமான கருவிகளின் முகப்படையாளங்களை எழுதுக.



P



Q



R



S



T

- தேவையற்ற பகுதிகளை அழித்தல். ....
- வர்ணம் தீட்டுதல் .....
- மூடிய பகுதியொன்றை அல்லது வடிவம் ஒன்றை இலகுவாக வர்ணமாக்கல் .....
- கோடு ஒன்றை வரைதல் .....
- எழுத்துக்களை தட்டச்சு செய்தல் .....

(II) தரப்பட்ட செயல்களுக்கு பொருத்தமான சாவிப்பலகை குறுக்குவழிகளை அடைப்புக்குறிக்குள் இருந்து தெரிவு செய்து எழுதுக.

(Ctrl + C, Ctrl + W, Ctrl + X, Ctrl + V, Ctrl + O)

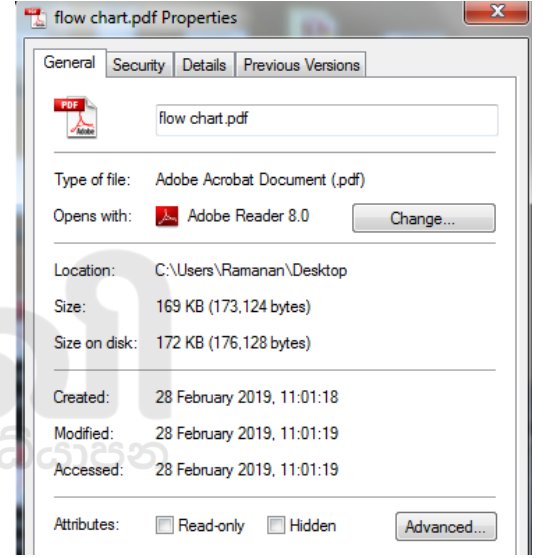
செயல்	சாவிப்பலகை குறுவழி
கோப்பை திறத்தல்	
கோப்பை மூடிவிடல்	
கோப்பை நகல் செய்தல்	
கோப்பை ஒட்டுதல்	
கோப்பை வெட்டதல்	

(10 + 10 = 20 புள்ளிகள்)

(4) (I) தரப்பட்ட படத்தினைப் பயன்படுத்தி கீழே தரப்பட்ட வினாக்களுக்கு விடை தருக.

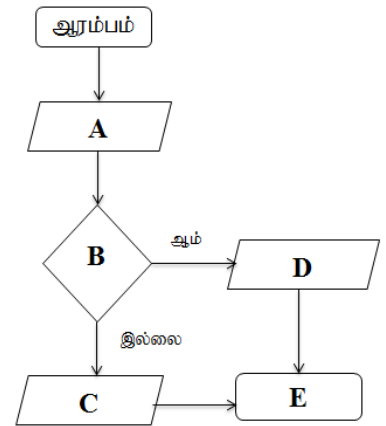
- கோப்பின் நீட்சி யாது?
- கோப்பின் பெயர் என்ன?
- கோப்பின் அளவு யாது?
- உருவாக்கப்பட்ட திகதி என்ன?
- கோப்பு தேக்கி வைக்கப்பட்டுள்ள இடம் எது?

(II) போட்டிப் பரீட்சை ஒன்றில் பரீட்சார்த்தி பெற்ற புள்ளி 40 இலும் கூடவாக இருந்தால் சித்தி எனவும் குறைவாக இருந்தால் சித்தியின்மை எனவும் வருவதற்கான செய்நிரலுக்குரிய பாய்ச்சல் கோட்டுப் படம் கீழே தரப்பட்டள்ளது. முகப்படையாளங்கள் A,B,C,D,E என்பவற்றுக்கு பொருத்தமானவற்றை அடைப்பினுள் இருந்து தெரிவு செய்து எழுதுக.



(முடிவு, பரீட்சைப்புள்ளி, சித்தி, சித்தியின்மை, பரீட்சைப்புள்ளி > 40?)

- A .....
- B .....
- C .....
- D .....
- E .....



(10 + 10 = 20 புள்ளிகள்)

தரம் 01 - 10

# 3ம் தவணை

REVISION | PAPER DISCUSSION

புதிய அனுமதிகள்  
வழங்கப்படுகின்றன..

கட்டண விபரங்கள்

ஆரம்பம் - 01.12.2024

மீட்டல் மற்றும் வினாத்தாள்  
கலந்துரையாடல் வகுப்புகள்

இலங்கையின் எப்பாகத்திலிருந்தும்  
இணைந்து கொள்ள முடியும்.

JOIN NOW

தமிழ் Medium

தரம் 01-02 2000/=

தரம் 03-05 2500/=

தரம் 06-10 3000/=

English Medium

தரம் 06-07 3500/=



KALVI.LK



WHATSAPP

075 287 1457