



மாகாணக் கல்வித் திணைக்களம்

வட மாகாணம்

மாகாணமட்ட இரண்டாந் தவணைப்பரீட்சை – 2016

சித்திரக்கலை



தரம் - 9

நேரம் :-3

மணி

சுட்டெண் :

புள்ளி :-

கீழே தரப்பட்ட கலைப்படைப்பை பயன்படுத்தி 1-5 வரையான வினாக்களுக்கு விடை தருக?



- (01) 14ம் நூற்றாண்டிற்குரிய மேற்குறிப்பிட்டுள்ள கலையாக்கம்
க் காலப்பகுதிக்குரியதாகும். (02) மேற்குறிப்பிட்ட கலையாக்கம் காணப்படும்
தேவாலயத்தின் கூரை அமைப்பை எனும் விசேட பெயர்
கொண்டு அழைப்பர். (03)இக் கலையாக்கத்தில் செல்வாக்கு
காணப்படுகின்றது. (04)என்பவர் இங்கு உள்ள கலைப்படைப்பாக்கத்
திற்கு பொறுப்பாக விளங்கினர். (05) மரச் செதுக்கல் வேலைப்பாட்டிற்கு சிறப்பாக
விளங்கும் இத் தேவாலயம் கடவுளுக்காக அமைக்கப்பட்ட
தாகும்.

06 - 11 வரையான வினாக்களுக்கு பொருத்தமான விடையை தெரிவு செய்து அதன் கீழ் கோடிடுக.

- (06) தேவலோகத்தில் காணப்படும் போதிசத்துவரை மீண்டும் இவ் உலகில் பிறக்க வேண்டும் என அழைக்கப்படும் ஓவியம்.
1. சங்கஸ்த புரத்துக்குவருகை
 2. சசஜாதகம்

3. தேவராதனை

4. தேமிய ஜாதகம்

(07) உத்தராமய என அழைக்கப்படுவது

1. அபயகிரி

2. இசுறுமுனி

3. கல்விகாரை

4. பொத்குல் விகாரை

(08) எதுருகளின் குகை என வர்ணிக்கப்படுவது

1. தந்திமெலை

2. லாஸ்கோ

3. பட்டதொம்ப

4. அல்ராமீரா

(09) அனைத்து வாயில் செதுக்கல்களும் ஒருங்கே காணப்படும் பொலநறுவை கால கட்டட அமைப்பு.

1. நிஷங்கலதா மண்டபம்

2. வட்டதாகே

3. கல் விகாரை

4. திவங்க ஆலயம்

(10) 4ம் சிவாலயத்தில் கண்டெடுக்கப்பட்டு தற்போது தேசிய நூதன சாலையில் வைக்கப்பட்டுள்ள பார்வதி சிலை அமைக்கப்பட்டுள்ள ஊடகம்.

1. மரம்

2. கருங்கல்

3. வெண்கலம்

4. சுடுமண்

11 - 15 வரையான வினாக்களுக்கு மிகவும் பொருத்தமான விடையைப் புள்ளிக் கோட்டில் எழுதுக.

(11) மட்பாண்ட கைத்தொழிலுக்கு பிரசித்தி பெற்ற இடம் யாது?

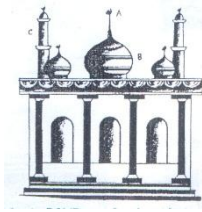
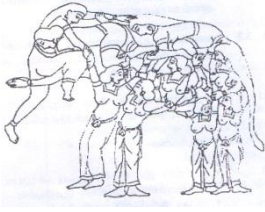
(12) சிகிரியா ஓவியம் வரையப்பட்ட ஈரச்சுதை நுட்பமுறை வேறு எப்பெயர் கொண்டு அழைக்கப்படுகின்றது?

(13) இஸ்லாமிய பள்ளிவாசலில் உட்சுவர்களை அலங்கரிப்பதன் குர்ரான் வாக்கியங்கள் எந்த முறைமையை பயன்படுத்தி அமைக்கப்பட்டுள்ளது?

(14) புத்தபெருமான் ஐந்து தபசிகளுக்கு முதல் முதலாக தர்மபோதனை செய்யும் விதத்தை குறிக்கும் சாரணாத் புத்த சிலை எவ்வூடகத்தால் அமைக்கப்பட்டுள்ளது?

(15) அயக்க or அதிமுக்க என அழைக்கப்படும் கட்டட அமைப்பின் மறு பெயர் யாது?

16 - 20 வரையான வினாக்களுக்கு A, B, C, D, E ஆகிய கலைப்படைப்பு அமைய விடைகளை தருக.



A

B

C

D

E

(16) நீருக்கும் நெருப்புக்கும் ஒப்பிடப்படும் கலையாக்கம் குறிக்கும் ஆங்கில எழுத்து?

(17) அம்பலாங்கொடை பிரதேசத்தில் நடைபெறும் கைத்தொழிலை குறித்து நிற்கும் ஆங்கில எழுத்து? -----

(18) நவநாரி குஞ்சரம் எனும் கலையாக்கத்தை குறித்து நிற்கும் ஆங்கில எழுத்து?

(19) 2ம் சிவாலயத்தில் கருங்கல்லில் ஆக்கப்பட்டுள்ள சிலையை குறிக்கும் ஆங்கில எழுத்து? -----

(20) மினார் எனும் அமைப்பை கொண்ட கலையாக்கத்தை குறித்து நிற்கும் ஆங்கில எழுத்து? -----

21 - 25 வினாக்களுக்கு தரப்பட்ட சொற்களின் பொருள் விளங்கும் வகையில் கருத்துள்ள வாக்கியம் எழுதுக.

(21) வக தெக :-

(22) வேற்கலைஞர் :-

(23) கோலம் :-

(24) ஆரோகண சக்சரிபத்மசீலா :-
(சந்திரவட்டக்கல்)

(25) மகரம் :-

26 - 30 வரையான வினாக்களுக்கு சுருக்கமான விடை தருக.

(26) இலங்கையில் உள்ள தாதுகோப வடிவங்களை தருக?

.....

(27) அவுக்கணப் புத்தசிலை எக்கலை மரபில் அமைக்கப்பட்டுள்ளது?

.....

(28) பொத்குல் விகாரை சிலையின் கையில் காணப்படும் பொருள் அரசைக் குறிக்கின்றது என குறிப்பிட்டவர் யார்?

.....

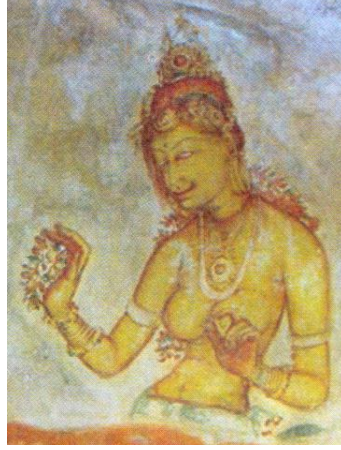
(29) பாய் பின்னல் கைத்தொழிலுக்கு நார்களுக்கு நிறமுட்ட சிவப்பு வர்ணத்தினை எதில் பெற்றுக் கொண்டனர்?

.....

(30) “சித்ததரர்” எனும் கலைஞர்கள் எக் கைத்தொழிலுடன் தொடர்பு உடையவர்கள்?

.....

31 - 40 வரையான வினாக்களுக்கு கீழே தரப்பட்டுள்ள கலையாக்கங்களை பயன்படுத்தி விடை எழுதுக.



(31) இனங் காண்க :

(32) காலப் பகுதி :

(33) கலை மரபு :

(34) ஒப்பிடப்படும் ஓவியம் :

(35) கலாநிதி ஆனந்த குமாரசுவாமியின் கருத்து:

.....



- (36) இனங் காண்க : -----
- (37) அனுசரனை வழங்கிய மன்னர் : -----
- (38) ஊடகம் : -----
- (39) ஆடையமைப்பு வடிவம் : -----
- (40) கலை மரபு : -----

(40 புள்ளிகள்)



பகுதி II

கீழே தரப்பட்டுள்ள பொருட்களை முப்பரிமாண இயல்பு வெளிப்பட இரேகைச் சித்திரமாக வரைக.

1. பெட்டி (6 புள்ளி)
2. பந்த (8 புள்ளி)
3. நெஸ்ரோமோல்ட் பேணி (6 புள்ளி)

பகுதி III

“அ” அல்லது “ஆ” பகுதியில் இருந்து விரும்பிய தலைப்பு ஒன்றினை தெரிவு செய்து வரைந்து வர்ணம் தீட்டுக.

- “அ”
1. வனத்தில் நடமாடும் விலங்குகள்
 2. பாடசாலையில் சிரமதானம்
 3. வள்ளம் வரும் வரை
 4. ஆலயத்திற்கு செல்லும் பக்தர்கள்

“ஆ”

1. மின்சார விளக்கு மறைப்பு
2. விலங்குகள் 02 பறவைகள் நிறைந்த திரைச்சீலை
3. பூக்கள் இலைகளைப் பயன்படுத்தி பொதி சுற்றும் தாள்
4. “சூழலைப் பாதுகாப்போம்” சுவர் ஒட்டிச் சித்திரம்

(40 புள்ளி)

தரம் 01 - 10

3ம் தவணை

REVISION | PAPER DISCUSSION

புதிய அனுமதிகள்
வழங்கப்படுகின்றன..

கட்டண விபரங்கள்

ஆரம்பம் - 01.12.2024

மீட்டல் மற்றும் வினாத்தாள்
கலந்துரையாடல் வகுப்புகள்

இலங்கையின் எப்பாகத்திலிருந்தும்
இணைந்து கொள்ள முடியும்.

JOIN NOW

தமிழ் Medium

தரம் 01-02

2000/=

தரம் 03-05

2500/=

தரம் 06-10

3000/=

English Medium

தரம் 06-07

3500/=



KALVI.LK



WHATSAPP

075 287 1457