

யா/யாழ் இந்து மகளிர் கல்லூரி

சித்திரக்கலை

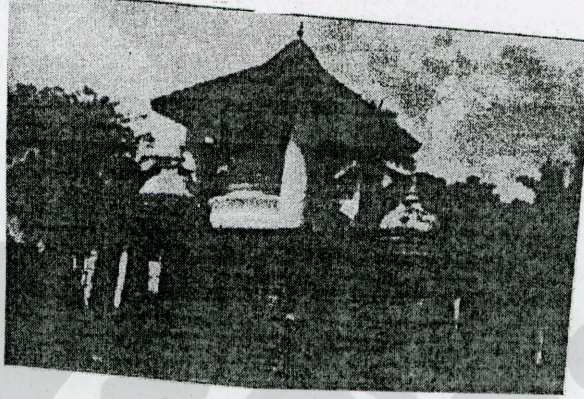
முதலாம் தவணைப் பரீட்சை - 2018

தரம் : 10

நேரம்: 3 மணித்தியாலம்

பகுதி : I

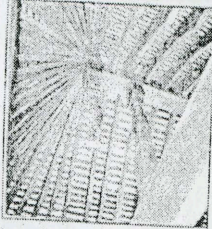
எல்லா வினாக்களுக்கு விடை தருக.



- 01) இந்துக் கோவில் ஒன்றை பௌத்த கோவிலாக்க எடுக்கப்பட்ட முயற்சியின் காரணமாக எழுந்த கட்டடமே (1) ஆகும். இது (2)..... விகாரையில் காணப்படுகிறது. இக்கட்டட நிர்மாணிப்பில் ஈடுபட்டவர் (3)..... எனும் தென்னிந்திய கலைஞர் ஆவார். அடித்தளத்தில் (4) புத்தர்சிலை நான்கு வைக்கப்பட்டுள்ளது. இதன் ஊடகம் (5) ஆகும்.

- 02) 6-10 வரையான வினாக்களுக்கு சரியான விடையை எழுதுக.

6. இக் கூரை அமைப்பு எங்கு காணப்படுகிறது?



7. தேவலோகத்தில் காணப்படும் போதிசத்துவரை மீண்டும் இவ் உலகில் பிறக்க வேண்டும் என்ற கருப்பொருளை கொண்ட திவங்க ஆலய ஓவியம் எது?
8. அரக்கு வேலைக்கு பயன்படும் ஒரு வகை மெழுகு எங்கிருந்து பெறப்படுகின்றது?
9. சிகிரியா ஓவியம் எவ் நுட்ப முறையில் வரையப்பட்டது?

10. பௌத்தமதம் மறுமலர்ச்சிக்காக பாடுபட்ட இலங்கை ஓவியர் யார்?
 03) 11-15 வரையான வினாக்களுக்கு சரியான விடையின் கீழ்க் கோடிடுக.

11. கோதமி விகாரையில் ஓவியங்களை வரைந்த இலங்கை ஓவியர் யார்?
 1. துரைசாமி
 2. சார்லிஸ்
 3. ஜோர்ஜ்கீப்
 4. சோலியஸ் மென்டிஸ்
12. இலங்கையில் கந்தாண் மேல் காணப்படும் விகாரை எது.
 1. ஆபயகிரி தாதுகோபம்
 2. தூபராம தாதகோபம்.
 3. டெம்பிட்ட விகாரை
 4. கடலதெனிய விகாரை
13. மைக்கல் அஞ்சலோவால் ஆக்கப்பட்ட சிற்பங்களின் ஊடகம்
 1. கருங்கல்
 2. சலவைக்கல்
 3. சுண்ணக்கல்
 4. சிவப்பு மணற்கல்
14. கிறிஸ்தவ சமயம் தொடர்பான எண்ணக்கருவை மையமாகக் கொண்ட ஓவியங்களை வரைந்தவர் யார் ?
 1. சோலியஸ் மென்டிஸ்
 2. சார்லிஸ்
 3. அபயசிங்க
 4. டேவிட் பெயினர்
15. சமாதநிலை புத்தர் சிலை எவ் ஆசன முறையில் அமைந்துள்ளது.
 1. வீராசனம்
 2. பத்மாசனம்
 3. வஜ்ஜிராசனம்
 4. பத்ராசனம்

16 -20 வரையான வினாக்களுக்க A பகுதிக்கு பொருத்தமான விடையை B பகுதியில் இருந்து தெரிந்து கீறீட்ட இடத்தில் எழுதுக?

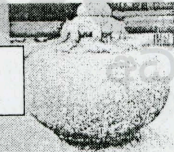
A

B

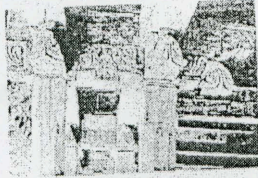
1.



A



2.



B



3.



C



4.



D



4.



E



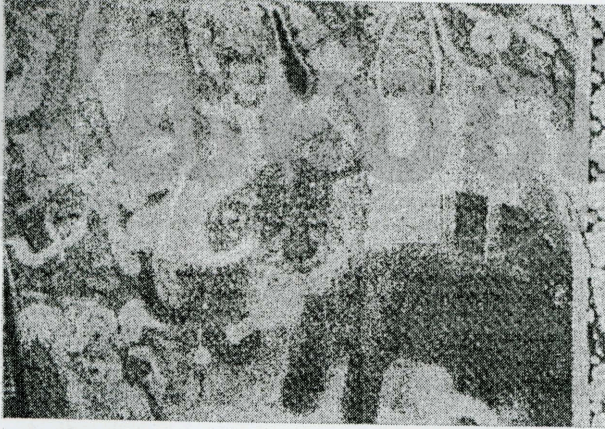
21- 25 வரையான வினாக்களுக்கு சரியான விடையை எழுதுக.

1. இலங்கையில் காணப்படும் அனைத்து புத்தர் சிலைகளும் எவ் ஆசன முறையில் அமைந்துள்ளது?
2. நல்லசமாரியின் எனும் ஓவியத்தை வரைந்த ஓவியரின் பெயர் என்ன?
3. பரிதிவட்டம் வீசுபவன் எனும் சிற்பத்தின் உடகம் என்ன?
4. வஜிராசனத்தில் எவ்வாறான குறியீடு குறிக்கப்பட்டிருக்கும்?
5. இந்து சிலைகள் பெரும்பாலும் எவ் ஊடகத்தால் ஆக்கப்பட்டவை?

26- 30 வரையான வினாக்களுக்கு பொருள் விளங்க சுருக்கமான விடை தருக?

- 26) கம்மாலு
- 27) வட்டதாகே
- 28) பிரஸ்கோசிகோ
- 29) டோம்
- 30) ஏழிலைப்பாலை

31- 35 வரையான வினாக்களுக்கு படத்தினை அவதானித்து விடை தருக



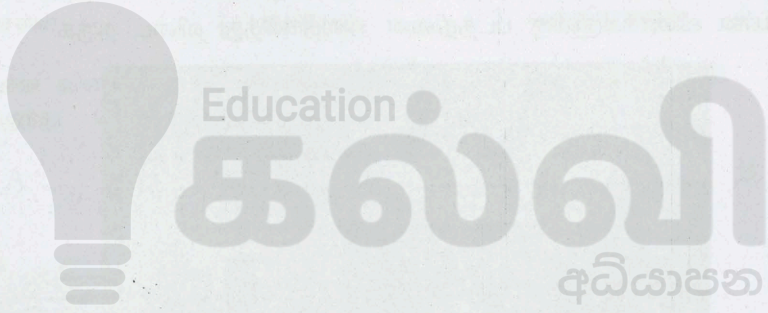
- 31) தருப்பொருள் :
- 32) கலைஞர் :
- 33) ஒழுங்கமைப்பு :
- 34) வர்ணப்பயன்பாடு :
- 35) நுட்பமுறை :

பகுதி II

அ)

1. கிராமச்சந்தை
2. வயலில் வேலை செய்யும் பெண்கள்
3. நீர்குடிக்கும் யானைகள்
4. சிரமதானத்தில் ஈடுபடும் மாணவிகள்

- ஆ) 1. சதுரவடிவ குஷன் கவர் ஒன்றிக்கான அலங்காரம்.
2. பறவைகளைப் பயன்படுத்தி பரவுருவச்சித்திரம் வரைக.
 3. சாப்பாட்டு மெசை ஒன்றின் மெசை விரிப்பு அலங்காரம்.
 4. வட்ட வடிவ கடதாசி நட்பின்கான அலங்காரம்.



2025

1ம் தவணை வகுப்புகள்

தரம் 6 முதல் 11 வரையான
மாணவர்களிற்கான தமிழ் மற்றும் ஆங்கில
மொழிமூல வகுப்புக்கள் ஆரம்பமாகவுள்ளன.

ஆரம்பம் 01.01.2025



இலங்கையின் எப்பாகத்திலிருந்தும்
Zoom app மூலம் எமது வகுப்புகளில்
இணைந்து கொள்ள முடியும்.

அனைத்துப் பாடங்களும் ஒரே கல்வி நிறுவனத்தின் கீழ்...



Education
கல்வி Kalvi.lk
අබයසන



Whatsapp
075 287 1457