

நல்லூர், யாழ்ப்பாணம்

முதலாம் தவணைப் பரீட்சை - 2014

தரம் - 10

சித்திரம்

நேரம்- 2.30 மணித்தியாலம்

- 1) இவ்வினாத்தாள் அ, ஆ, இ, என மூன்று பகுதிகளைக் கொண்டது. பகுதி அ, ஆ ஆகியவற்றை இவ்வினாத்தாளிலும் இ பகுதியை உமது வரைதற் தாளிலும் விடை அளிக்க.

பகுதி அ

வினா 1 - 5 வரையான வினாக்களுக்கு பின்வரும் ஒளிப்படத்தைப் பயன்படுத்தி வாக்கியங்களைப் பூரணப்படுத்துக.



1. இங்கு காட்டப்பட்டு இருப்பது..... இல் வெளியே உள்ள புத்தர் சிலையாகும்.
2. இப் புத்தர் சிலை அமர்ந்திருக்கும் ஆசனத்தில்..... முத்திரையும் சிங்க உருவங்களையும் காணலாம்.
3. இவ்வுருவில் இந்திய..... மரபின் செல்வாக்கை காணலாம்.
4. இச் சிலையில் காவியுடை அமைப்பானது..... வெளிப்படுத்துமாறு காட்டப்பட்டுள்ளது.
5. இது இயற்கையாகவே அமைந்த.....இல் செதுக்கப்பட்டு உள்ளது.

வினா 6 - 10 வரையானவற்றுக்கு சரியான விடை எழுதுக.

6. இசுறுமுனியா விகாரையில் பல்லவ சிற்பமரபில் அமைந்த சிற்பங்கள் எவை?
7. எகிப்திய கலையில் ஸ்பிங்ஸ் எனப்படும் கற்பனை வடிவம் என்ன அமைப்பு உடையது?
8. H.A கருணரத்ன அவர்கள் வரைந்த ஓவியங்கள் 2 தருக.
9. கம்பளைக் காலத்தில் அமைக்கப்பட்ட அம்பலங்களில் மடோர் குரும்பாவ எனும் கூரை அமைப்பைக் கொண்ட இடம் எது?
10. பொலநறுவை திவங்க ஆலயத்தில் காணப்படும் ஓவியங்கள் எவை?

11 - 15 வரையான வினாக்களில் கூற்றுக்கள்(✓) சரியாயின் எனவும் பிழையாயின்(*) எனவும் அடையாளம் இடுக.

11. அநுராதபுரக்கால சந்திரவட்டக் கல்லில் காணப்படும் சிறப்பியல்பு எருது நீக்கப்பட்டமையாகும். (.....)
12. மறுமலர்ச்சிக்கால ஓவியரான லியனாடோ டாவின்சி அவர்களின் மோனலிசா ஓவியமானது சென்மேரி டொலா கிறேசி ஆலய சாப்பாட்டு அறை சுவரில் வரைப்பட்டு உள்ளது. (.....)
13. இந்திய கலைமரபான குப்தர் கலையின் அரியதொரு படைப்பான சாரநாத் புத்தர் சிலையானது சுனார் பிரதேசத்தில் காணப்படும் ஒருவகை மணற் கல்லை பிரயோகித்து செய்யப்பட்டுள்ளது. (.....)
14. கண்டி நகர் கால ஓவியங்களின் சிறப்பம்சங்களின் ஒன்றான(சித்திராவலிய) தொடர் சித்திர முறையில் தம்புள்ள குகையோவியங்கள் வரையப்பட்டுள்ளன. (.....)
15. கண்டி தலதா மாளிகையின் முன் மதில் அமைப்பு (தியரலி) முகில்கூட்ட வடிவில் காணப்படுகிறது. (.....)
- 16 - 20 வரையான வினாக்களுக்கு பின்வரும் ஒளிப்படத்தை இனங்கண்டு கீழ் தரப்படும் தலைப்புகளில் விடை எழுதுக.

16. இனம் காணுதல் :
17. வரை நுட்பம் :
18. வர்ணப்பாவனை :
19. வரையப்பட்ட காலம் :



20. விமர்சகர் ஒருவரின் கருத்து :

- 21 - 23 வரையானவற்றில் சரியான விடையின் கீழ் கிறிடுக.
21. இஸ்லாமிய வழிபாட்டுத் தலங்களில் இரு கரைகளிலும் காணப்படும் மிக உயரமான தூண் அமைப்பு
1) மினரட்/மினார் 2) கூம்பு 3) கும்மட்டம் 4) குப்பா
22. கொறவக்க எனப்படுவது
1) சந்திரவட்டக்கல் 2) காவற்கல் 3) கைபிடி வரிசை 4) வாகல்கடம்
23. இலங்கையில் வரலாற்றுக்கு முற்பட்ட கால குகையோவியங்கள் காணப்படும் இடங்கள்
1) அல்ராமீரா, லாஸ்கோ 2) பொண்டிகோமே, தந்திரிமலை
3) தந்திமலை, பில்லாவ 4) கோகுல், தொறவக்க
24. கிரேக்கக் கலையில் சிறந்த ஆக்கமாக கருதப்படும் அதீனா. எனும் 40' உயரமான பெண் தெய்வ சிலையை வடித்தவர்
1) லவசாடன் 2) பீடியாஸ் 3) பெரக்டிடெலஸ் 4) அன்டசொவ்

25. பௌத்த மறுமலர்ச்சிக்கு ஓவியத்துறையை பயன்படுத்திய கலைஞர்
- 1) ஜோர்ஜ் கீட்
 - 2) M. சார்லிஸ்
 - 3) சோலியஸ் மென்டிஸ்
 - 4) H.A.கருணாரத்ன

(1x 25=25 புள்ளிகள்)

பகுதி ஆ இல் முதலாம் வினாவிற்கும் ஏனையவற்றில் மூன்று வினாக்களுக்கும் எல்லாமாக 4 வினாவுக்கு விடை எழுதுக.

பகுதி ஆ

வகுப்பறையில் நீர் செய்த கணிப்பீட்டை அடிப்படையாக வைத்து பின்வரும் வினாக்களுக்கு விடை அளிக்குக.

1. இலங்கை ஓவியர்கள் சம்பந்தமாக நீர் முதலாவது தவணையில் செய்த கணிப்பீட்டு தலைப்புகள் எவை?
2. ஓவியர் M.சார்லிஸ் அவர்கள் வரைந்த ஓவியங்கள் இரண்டினைக் குறிப்பிடுக.
3. H.A. கருணாரத்ன அவர்கள் வரைந்த சந்தபாயா எனும் ஓவியம் மூலம் என்ன காட்சி சித்தரிக்கப் படுகிறது.
4. களனி விகாரையில் ஓவியம் வரைந்த சோலியஸ் மென்டிஸ் அவர்கள் தமது சித்திரங்களில் கடைப் பிடித்த நுட்பமுறைகள் எவை?
5. இக்கணிப்பீடுகளின் மூலம் நீர் கற்றுக்கொண்ட விடயங்கள் உமது கற்றல் செயற்பாட்டிற்கு எவ்வாறு உதவுகின்றன? (10 புள்ளிகள்)

II) பின்வரும் படத்தை இனம்கண்டு தரும் வினாக்களுக்கு விடை அளிக்குக.

- 1) அருகில் காட்டப்பட்டிருப்பது?

.....

- 2) இதற்குரிய வேறு பெயர் ஒன்று தருக.

.....

- 3) காணப்படும் இடம் யாது?

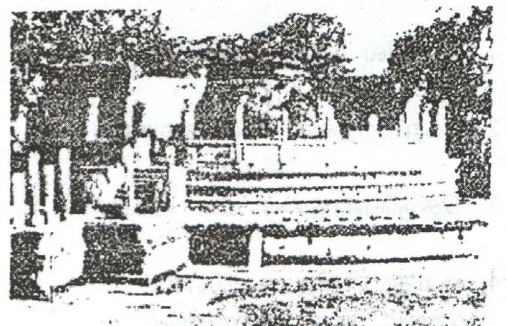
.....

- 4) நான்கு திசைகளிலும் காணப்படுவது எது?

.....

- 5) இங்குள்ள சந்திர வட்டக்கல்லில் நீக்கப்பட்ட வடிவம் யாது?

.....



III)

1. ஒருகில் காணப்படுவது யாரால் வரைப்பட்டது?

.....

2. அதன் தலைப்பு யாது?

.....

3. காணப்படும் இடம் யாது?

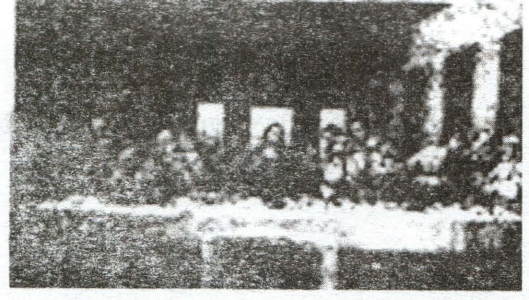
.....

4. வரையப்பட்ட காலம் எது?

.....

5. சிறப்பியல்பு யாது?

.....



IV)

இங்கு காட்டப்பட்டிருக்கும் அமைப்பு தொடர்பாக விடையளிக்குக

1. இது காணப்படும் இடம் யாது?

.....

2. இது அமைக்கப்பட்ட காரணம் யாது?

.....

3. இதன் இரு மருங்கிலும் உள்ள நீள்சதுரக் கல்லில் பொறிக்கப்பட்ட சிற்பம் யாது?

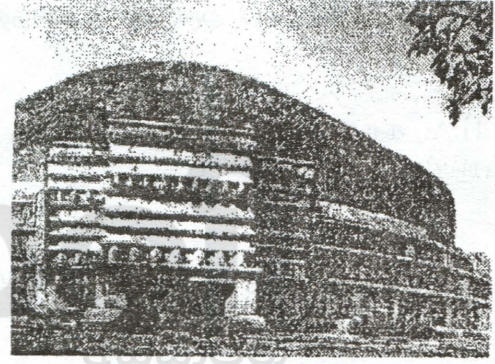
.....

4. இது செய்யப்பட்ட ஊடகங்கள் யாவை?

.....

5. இதில் காணப்படும் விலங்குருவங்கள் நான்கு தருக.

.....



பகுதி இ

பின்வரும் வருவனவற்றில் ஒன்றை வரைந்து வர்ணம் தீட்டி பூரணப்படுத்துக

1. வயலில் நாற்று நட்டும் பெண்கள்

2. நகரப்புறத்தில் போக்குவரத்து

3. தெருவோரத்தில் மீன் வியாபாரம் செய்வோர்

4. உமது பிரதேசத்தில் காணப்படும் பூக்கள் அதன் இலை ஆகியவற்றை பயன்படுத்தி பரிசுப்பொதி சுற்றும் தாள் அலங்காரம்

5. பெண் பிள்ளையின் சட்டை (பஞ்சாபி) ஒன்றுக்கு பொருத்தமான மார்பளவு அலங்காரம்

6. சேலை முந்தானை ஒன்றுக்கு பாரம்பரிய வடிவங்களை பயன்படுத்தி அலங்காரம்

(50 புள்ளிகள்)

GRADE
6-11

STUDY WITH US..!
ICT
ONLINE CLASSES

இலங்கை முழுவதும் உள்ள மாணவர்களை இணைத்து Google Meet செயலி மூலமாக இணைய வழியில் நடைபெறும் ICT பாட நிகழ்நிலை வகுப்புகள்.

Conducted by
Pathmanathan Pathmaraj
(BIT, B.COM, PGDM, MBA, ACPM, MCP, N+)

TAMIL MEDIUM
ENGLISH MEDIUM

MONTHLY
600/=

Whatsapp ஊடாக எம்மை தொடர்பு கொண்டு வகுப்புகள் தொடர்பான மேலதிக விபரங்களை அறிந்து கொள்ள முடியும்.



075 287 1457



www.kalvi.lk





எங்கள் குறிக்கோள்

எண்ணிம உலகத்தில் மாணவர்களிற்கென சிறந்ததொரு கற்றல் கட்டமைப்பை உருவாக்குதல்.

அனைத்தும் டிஜிட்டல் மயப்படுத்தப்பட்ட இந்த காலத்தில் பல்வேறு துறைகளும் கால ஓட்டத்துடன் இணைந்து டிஜிட்டல் தளத்தில் பல்கிப்பெருகி வருகின்றன. அந்த வகையில் கல்வித்துறையும் இதற்கு விதிவிலக்கல்ல. இணையவழி கல்வியின் மூலம் கல்வித்துறை புதியதொரு பரிமாணத்தை எட்டியுள்ளது. குறிப்பாக கொரோனா பேரிடர் காலத்தில் நாடே முடக்கப்பட்டிருந்தது. இதனால் மாணவர்களிற்கும் பாடசாலை, கல்வி நிறுவனங்களிற்கு இடையிலான தொடர்பு துண்டிக்கப்பட்டது. அந்த இக்கட்டான சூழ்நிலையில் இணையவழி வகுப்புகள் மாணவர்களிற்கு வரப்பிரசாதமாக அமைந்தது என்பதே உண்மை.

இன்று தொழில்நுட்பம் மாணவர்களை தவறான பாதைக்கு இட்டு செல்வதாக ஓர் எண்ண ஓட்டம் மக்கள் மத்தியில் உள்ளது. தொழில்நுட்பம் என்பது ஒரு கருவி மட்டுமே அதை எவ்வாறு பயன்படுத்துகிறோம் என்பதில் அதன் ஆக்க மற்றும் அழிவு விளைவுகள் தீர்மானிக்கப்படுகிறது. உளியை கொண்டு சிலையை செதுக்க நினைத்தால் அவன் நிச்சயம் சிற்பி ஆகலாம். இங்கு பிரச்சினையாக காணப்படுவது மாணவர்களை வழிப்படுத்த தொழில்நுட்ப உலகில் ஓர் முறையான கட்டமைப்பு இல்லாமையே. அதை உருவாக்குவதே எங்கள் நோக்கம். அதை நோக்கியே எங்கள் பயணம் அமையும்.

எமது இணையத்தினூடக ஊடக உங்களிற்கு தேவையான பரீட்சை வினாத்தாள்களை இலகுவான முறையில் தரவிறக்கம் செய்து கொள்ளமுடியும்.

kalvi.lk

கல்வி சார் செய்திகளை உடனுக்குடன் அறிந்து கொள்ள எமது சமூக ஊடக தளங்களின் ஊடக உடனுக்குடன் அறிந்து கொள்ள முடியும்.



Viber
Community



Whatsapp
Channel



Facebook
Page