



சீட்டுக்கள்

02

முதலாந் தவணை மாதிரி வினாத்தாள்

சுற்றாடல் சார்ந்த செயற்பாடுகள்

தரம்
01

புள்ளி

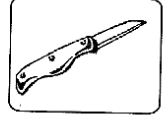
பெயர் :

(1) பொருத்தமாக இணைக்குக.

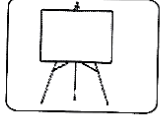
(1) பாடசாலையில் பயன்படுவது



(2) சுத்தம் பேணுவது



(3) நீரில் மிதப்பது



(4) வீட்டில் பயன்படுவது



(5) மரப்பொந்தில் வாழ்வது



(2) சரி (✓), பிழை (✗) அடையாளமிடுக.

(10 புள்ளிகள்)

(1) சவர்க்காரம் நீரில் கரையும். ()

(2) அதிபர் பணி செய்யுமிடம் வகுப்பறை ஆகும். ()

(3) வீட்டில் வளர்க்கும் செல்லப்பிராணிகளில் ஒன்று நாய் ஆகும். ()

(4) மாணவர்கள் பாடசாலைக் கீதத்திற்கு மரியாதை செலுத்த வேண்டும். ()

(5) குப்பைகளை குப்பைக் கூடைக்குள் போடக்கூடாது. ()

(10 புள்ளிகள்)

(3) பொருத்தமான சொல்லை வைத்து இடைவெளி நிரப்புக.

(1) வீடுகளில் நீரைப் பெறுவதற்கு உதவுகிறது.

(2) பாடசாலை செல்லும் போது அணிதல் வேண்டும்.

(3) பறவைகள் ஓய்வு எடுக்கும்.

(4) நீரில் வாழும்.

(5) பாடசாலை தொலைபேசி இருக்கும்.

(சீருடை, மரக்கிளைகளில், அலுவலகத்தில், மீன், கிணறு)

(4) பொருத்தமான படத்தின் கீழ் கோடிடுக.

(1) பறந்து செல்வது



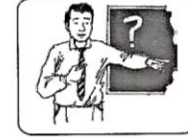
(2) சமையலறையில் இருப்பது



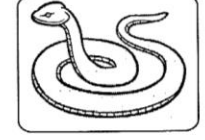
(3) நீரில் தாழ்வது



(4) வகுப்பறையில் எமக்கு உதவுபவர்



(5) புற்றில் வாழ்வது



(15 புள்ளிகள்)

(5) சரியான விடையைத் தெரிந்து எழுதுக.

குழாய்க் கிணறு, ஊஞ்சல், நூலகம், வண்ணத்துப்பூச்சி, அதிபர், கோழி, தொலைக்காட்சி, தவளை, ஆடு, சப்பாத்து

(1) பாடசாலையின் தலைவர்

(2) வீட்டில் பயன்படும் மின் சாதனம்

(3) நடந்து செல்லும் பிராணி

(4) நீர் பெறும் இடம்

(5) மாணவர் சீருடையுடன் அணிவது

(6) நூல்கள் அடுக்கி வைக்குமிடம்

(7) பாய்ந்து செல்லும் பிராணி

(8) குப்பையைக் கிளறி உண்ணும் பிராணி

(9) தேனைக் குடிப்பது

(10) விளையாட்டு முற்றத்தில் இருப்பது

(20 புள்ளிகள்)

தரம் 01 - 10

3ம் தவணை

REVISION | PAPER DISCUSSION

புதிய அனுமதிகள்
வழங்கப்படுகின்றன..

கட்டண விபரங்கள்

ஆரம்பம் - 01.12.2024

மீட்டல் மற்றும் வினாத்தாள்
கலந்துரையாடல் வகுப்புகள்

இலங்கையின் எப்பாகத்திலிருந்தும்
இணைந்து கொள்ள முடியும்.

JOIN NOW

தமிழ் Medium

தரம் 01-02

2000/=

தரம் 03-05

2500/=

தரம் 06-10

3000/=

English Medium

தரம் 06-07

3500/=



KALVI.LK



WHATSAPP

075 287 1457