



மாகாணக் கல்வித் திணைக்களம்
வடக்கு மாகாணம்
Provincial Department of Education, Northern Province



மூன்றாம் தவணைப் பரீட்சை - 2022 - (2023)

தரம் - 10

சித்திரம் I

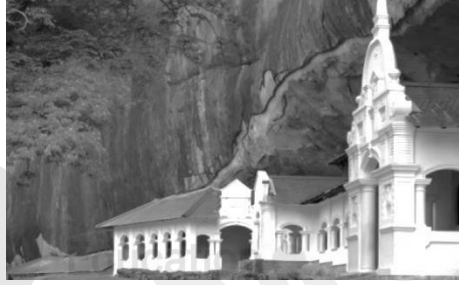
நேரம்:
1.00 மணித்தியாலம்

பெயர் / சுட்டெண்

கவனிக்க:

❖ எல்லா வினாக்களுக்கும் இவ் வினாத்தாளிலே விடை எழுதுக.

❖ கீழே தரப்பட்ட ஒளிப்படத்தைப் பயன்படுத்தி 1 தொடக்கம் 5 வரையான வினாக்களிலுள்ள இடைவெளியை நிரப்புக.



01. கி.பி முதலாம் நூற்றாண்டில் மன்னனால் கட்டுவிக்கப்பட்டது.
02. இங்கு கற்குகைகளில் உன்னதமான கலைப்படைப்புக்கள் காணப்படுகின்றன.
03. இவ் விகாரையில் வரையப்பட்டுள்ள ஓவியங்கள்..... காலத்திற்குரிய பண்புகளை வெளிப்படுத்துகின்றன.
04. இவ்விகாரையில் ஓவியங்களை வரைந்த பெருமை சேர்ந்த துறவிகளைச் சாரும்.
05. இக் குகை விகாரை இலங்கையில் சித்திரங்களுக்குப் பிரசித்தி பெற்றதாக விளங்குகின்றது.

❖ 6 தொடக்கம் 10 வரையான வினாக்களுக்குச் சரியான விடை எழுதுக.

06. லியானாடோ டாவின்சியால் வரையப்பட்ட இறுதி இராப்போசனம் எனும் ஓவியம் எங்கு வரையப்பட்டுள்ளது?.....
07. தூண்கள் மீது அமைக்கப்பட்ட கற்றூண் விகாரையை வேறு எவ்வாறு அழைப்பர்?
.....
08. மாயாவாத வெளிப்பாட்டு முறையில் இதிகாசபுராண சம்பவங்களை ஓவியங்களாக வரைந்து புகழ்பெற்ற யாழ்ப்பாணத்துக் கலைஞர் யார்?.....
09. தலதா மாளிகையின் எண்கோண மண்டபத்தை (பத்திரிப்பு) நிர்மாணித்த பெருமை எக் கலைஞருக்குரியது?.....
10. ஒரு மையத்தில் இருந்து இருபத்தாறு கம்பங்கள் விரிந்து செல்லும் விசேடமான எம்பக்கே தேவாலய நீள்மண்டப கூரையமைப்பின் பெயர் யாது?.....

❖ 11 தொடக்கம் 15 வரையுள்ள ஒவ்வொரு வினா இலக்கத்திற்கும் எதிரே தரப்பட்டுள்ள படத்துடன் மிகவும் தொடர்புபட்டுள்ள A,B,C,D,E எனத் தரப்பட்டுள்ள படங்களிலிருந்து தெரிவு செய்து அதனைக் குறித்து நிற்கும் ஆங்கில எழுத்தை வினாவின் பொருத்தமான படத்திக்கு எதிரே உள்ள புள்ளிக் கோட்டின் மீது எழுதுக.

11.



(.....)



A

12.



(.....)



B

13.



(.....)



C

14.



(.....)

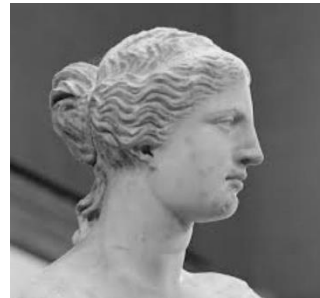


D

15.



(.....)



E

❖ 16 தொடக்கம் 20 வரை தரப்பட்டுள்ள வினாக்களுக்கு மிகச் சரியான விடையைத் தெரிவு செய்து அதன் கீழ்க் கோடிடுக.

16. கம்பளைக் காலத்திற்குரிய இலங்காதிலக விகாரையின் கட்டட சிற்ப வேலைப்பாடுகளைச் செய்த கலைஞர்,

- | | |
|-----------------------|------------------------------|
| 1. கணேஸ்வராச்சாரியார் | 2. தெல்மடமூலாச்சாரியார் |
| 3. ஸ்தபதிராஜர் | 4. தெய்வேந்திரமூலாச்சாரியார் |

17. கண்டிய காலத்திற்குரிய புத்தர் சிலைகளின் பொதுப் பண்புகளாக விளங்குபவை,

1. கண்கள் முற்றாக மூடியவாறும், தனிக்கோடுகளினாலான ஆடை மடிப்பும்
2. கண்கள் முற்றாக திறந்தவாறும் அலை வடிவ ஆடை மடிப்பும்
3. கண்கள் அரைதிறந்தவாறும் இரட்டைச்சோடிகளினாலான ஆடை மடிப்பும்
4. கண்கள் முற்றாக திறந்தவாறும், சோடிக் கோடுகளினாலான மடிப்பும்

18. லிதோ அச்சமுறையில் அச்சிடப்பட்டு வெளியிடப்பட்ட ஓவியம்,

1. கேமமாலாவும் தந்தகுமாரனும் புனிதத்தந்தாதுவைக் கொண்டு இலங்கை வருகை தரல்
2. நல்ல சமாரியன்
3. கூவும் வெள்ளைச்சேவல்
4. சித்தாத்தரும் வளர்ப்புத்தாயாரும்

19. பொருள் ஒன்றிற்கான மேலுறைகள் (LABEL) ஒன்றைத் தயாரிக்கும்போது கவனத்தில் கொள்ள வேண்டியவை,

1. அமைப்பு, அளவு, தரம், நுகர்வோரைக் கவர்தல்
2. முப்பரிமாணம், தூரநோக்கு, நுகர்வோரைக் கவர்தல், அளவுப்பரிமாணம்
3. அளவுப்பரிமாணம், முப்பரிமாணம், தூரநோக்கு, தரக்குறியீடு
4. தரக்குறியீடு, ஒளிநிழல் தன்மை, நுகர்வோரைக் கவர்தல், அளவுப்பரிமாணம்

20. வகுப்பறையில் மனிதத்தலை ஒன்றை நிர்மாணிப்பதற்குப் பொருத்தமானதும், இலகுவானதுமான ஊடகம்,

- | | | | |
|---------|-----------|-----------------|-------------|
| 1. மரம் | 2. களிமண் | 3. பளிங்குக்கல் | 4. சீமெந்து |
|---------|-----------|-----------------|-------------|

❖ 21 தொடக்கம் 25 வரையுள்ள சொற்களின் பொருள் விளங்கும் வகையில் ஒவ்வொன்றிற்கும் ஒவ்வொரு கருத்துள்ள வாக்கியங்கள் எழுதுக.

21. ஹைரோக்கிளிப்ஸ் எழுத்து வடிவம் :-

.....

.....

22. பொது வர்ணங்கள் :-

.....

.....

23. சத்தர்மதிலக விகாரை :-

.....

.....

24. கற்பட்டி :-

.....

.....

25. பிரஸ்கோ புவனோ :-

.....

.....

❖ 26 தொடக்கம் 30 வரையுள்ள வினாக்களுக்கு F,G,H,I,J என்னும் ஒளிப்படங்களை அடிப்படையாகக் கொண்டு விடை தருக.



F



G



H



I



J

26. றபாயல் சான்சியோ எனும் கலைஞரால் வரையப்பட்ட ஓவியத்தைக்காட்டும் ஆங்கில எழுத்து எது?.....

27. இணுவில் பரராச சேகரப்பிள்ளையார் கோவிலின் ஓவியத்தைக்காட்டும் ஆங்கில எழுத்து எது ?

28. தெகல் தொறுவ விகாரையில் வரையப்பட்ட ஓவியத்தைக் காட்டும் ஆங்கில எழுத்து எது?

29. ஆங்கில எழுத்து G வெளிப்படுத்தும் ஓவியத்தின் கலைஞர் யார்?

30. தம்புள்ள விகாரையில் மாறன்யுத்தம் (ஐமனின் தோல்வி) எனும் கருப்பொருளை வெளிப்படுத்தும் ஓவியம் குறிக்கும் ஆங்கில எழுத்து யாது?

❖ 31 தொடக்கம் 35 வரையுள்ள வினாக்களிற்கு பொருத்தமான விடையினை இடைவெளிகளில் எழுதுக.

31. நெபாமுன் கல்லறையில் எனும் எகிப்திய சுவரோவியம் வரையப்பட்டுள்ளது.

32. சிவனின் வாகனமாகிய நந்தி எனக்கருதப்படும் எனும் முத்திரை சிந்துவெளியில் கண்டெடுக்கப்பட்டுள்ளது.

33. புத்தரின் இலங்கை விஜயத்தைக் காட்டும் நான்கு ஓவியங்கள் விகாரையில் காணப்படுகின்றன.

34. தென்னிந்திய தஞ்சாவூர் ஓவியப்பாணியில் ஓவியங்களை வரைந்தவர் எனும் கலைஞராவார்.

35. சிஸ்ரையின் தேவாலயத்தின் கூரையிலும் சுவரிலும் எனும் கலைஞர் சமய சம்மந்தமான ஓவியங்களை வரைந்துள்ளார்.

❖ 36 தொடக்கம் 40 வரையுள்ள வினாக்களுக்கு கீழே தரப்பட்டுள்ள ஓவியத்தை இனங்கண்டு அவதானித்த கலைத்திறன்களை மதிப்பீடு செய்யக் கூடியதான ஐந்து வாக்கியங்கள் எழுதுக.

(தனிச்சொல்லால் விடை அளித்தால் புள்ளிகள் வழங்கப்பட மாட்டாது)



36. இனங்காணல் :

.....

37. வரைந்த கலைஞர் :

.....

38. காணப்படும் இடம் :

.....

39. ஊடகம் :

.....

40. ஒழுங்கமைப்பு:

.....

.....

(1X40 = 40 புள்ளிகள்)





மாகாணக் கல்வித் திணைக்களம்
வடக்கு மாகாணம்
Provincial Department of Education, Northern Province



மூன்றாம் தவணைப் பரீட்சை - 2022 - (2023)

தரம் - 10

சித்திரம் - II

நேரம்:
2.00 மணித்தியாலங்கள்

பெயர் / சுட்டெண்

மிக முக்கியம்:-

- ❖ விடைத்தாள் பின்பக்கத்தில் இடதுபக்க மேல் முலையில் உங்கள் சுட்டெண்ணைத் தெளிவாக எழுதுக.
- ❖ பரீட்சை மேற்பார்வையாளரிடம் ஒப்படைக்கும் போது உங்கள் வரைதல் தாள் உலர்ந்திருக்க வேண்டும்.
- ❖ பஸ்ரல்வர்ணம், நீர்வர்ணம் போன்ற பொருத்தமான ஊடகம் பயன்படுத்தலாம்.

சுயாதீன ரேகைச் சித்திரம் வரைதல்

- உங்களுக்கு முன்னாலுள்ள பொருட்களை அவதானிக்குக.
 1. பருமட்டான தாளைப் பயன்படுத்தி பூர்வாங்க பரும்படிப்படத்தை வரைக.
 2. நீங்கள் காணும் விதத்தில் பொருட்களை வரைந்து வர்ணந்தீட்டுக. இதற்கு வெள்ளை வரைதற் தாளைப் பயன்படுத்துக.
- இரண்டு வரைதல்களையும் ஒன்றாக இணைத்து மேற்பார்வையாளர்களிடம் ஒப்படைக்குக.
- உங்கள் வரைதலை மதிப்பிடும்போது பின்வரும் விடயங்கள் கருத்தில் கொள்ளப்படும் என்பதைக் கவனத்தில் கொள்க.
 - சுயாதீன ரேகை கற்கை :-
 1. பரும்படியான தாளிலுள்ள பூர்வாங்க பரும்படிப் படத்தில் உரிய ஊடகத்தைக் கையாளும் உங்கள் திறன்
 - வர்ணச் சித்திரம் :-
 2. தளத்துக்கு உகந்ததாக கலைநுட்பத்துடன் பொருட்கள் தொகுக்கப்பட்டிருத்தல்
 3. அளவிடைகள் , தூரநோக்கு , முப்பரிமாண அளவு பற்றிய உமது விளக்கம்
 4. தரப்பட்டுள்ள பொருட்களின் பண்புகளை எடுத்துக் காட்டல்
 5. வர்ண ஊடகங்களை கையாளும் திறன்
 6. ஒட்டு மொத்த நேர்த்தியும் பொருத்தமான பின்னணியும்

மிகமுக்கியம் :

பொருட்களின் தொகுதியை வைத்துள்ள பலகையைப் பெரிய அளவில் வரையத் தேவையில்லை. பலகையின் அளவைப் பொருள்களின் தொகுதிக்குப் பொருந்தும் முறையில் சீராக மாற்றி வரைவதற்கு உங்களிற்கு சுதந்திரம் உண்டு.

(30புள்ளிகள்)



மாகாணக் கல்வித் திணைக்களம்
வடக்கு மாகாணம்
Provincial Department of Education, Northern Province



மூன்றாம் தவணைப் பரீட்சை - 2022 - (2023)

தரம் - 10

சித்திரம் - II

நேரம்:
2.00 மணித்தியாலங்கள்

பெயர் / சுட்டெண்

ஆசிரியர்களுக்கு மட்டும் பொருட்கூட்டத்தை ஒழுங்குபடுத்துவதற்கான அறிவுறுத்தல்

1. பொருட்கூட்டத்தை ஒழுங்குபடுத்தும் மேசை 73 cm உயரமுடையதாக இருக்க வேண்டும்.
2. பொருட்கள் யாவும் கண்மட்டத்திற்கு சற்றுக்கீழாகவும் செடி கண்மட்டத்தில் இருக்குமாறு ஒழுங்குபடுத்துக.
3. ஆதாரப்பலகையினை பொருள் ஒழுங்கிற்கு ஏற்ற அளவில் பொருத்தமாக பயன்படுத்துக.
4. ஒரு பொருட்கூட்டத் தொகுதியினை வரையும் மாணவர்கள் 2 m இற்கு குறையாத தூரத்திலும், 4 m இற்கு மேற்படாத தூரத்தில் அமர்வதை கருத்தில் கொள்க.
5. ஒரு தொகுதியில் ஆகக்கூடியது 15 மாணவர்களுக்கு மேல் இருத்தல் கூடாது.



தேவையான பொருட்கள்

1. பிஸ்கேற்பெட்டி (25x 20x 12) வெள்ளை டிமைற் தாளினால் ஓட்டிவிடுக.
2. பப்பாசிப்பழம்
3. முழுப் போத்தல் (அரைவாசி மஞ்சள் வர்ண நீருடன்)
4. துணி - (கோடுகளுடன் ½ மீற்றர்)
5. குரோட்டன் கிளை
(செடி வாடாத வகையில் நீர் வைக்குக.)
6. ஆதாரப்பலகை



மாகாணக் கல்வித் திணைக்களம்
வடக்கு மாகாணம்
Provincial Department of Education, Northern Province



மூன்றாம் துவணைப் பரீட்சை - 2022 - (2023)

தரம் - 10

சித்திரம் - III

நேரம்:
2.00 மணித்தியாலங்கள்

பெயர் / கட்டெண்

“அ ” பகுதி அல்லது “ஆ” பகுதி அல்லது “இ ” பகுதியில் ஏதாவது ஒன்றினைத் தெரிவு செய்து வரைந்து வர்ணம் தீட்டுக.

பகுதி “அ ”- கருத்துவெளிப்பாட்டுச் சித்திரம்

1. சமய வழிபாட்டில் ஈடுபடும் பக்தர்கள்
2. களத்து மேட்டில் இளைப்பாறும் விவசாயக்குடும்பம்
3. கிராமிய விளையாட்டொன்றின் உள்ளங் கவர்ந்த சந்தர்ப்பமொன்று.
4. வனத்தில் நீரருந்தும் மான்கூட்டம்

பகுதி “ஆ”- அலங்காரச்சித்திரம்

5. சீத்தைத் துணி அச்சிடலுக்குப் பொருத்தமான பரவல் அலங்காரமொன்றின் 9”x 9” அங்குல அளவில் பகுதியொன்றை பிராணிகள் உருவொன்றைப் பயன்படுத்தி நிர்மாணிக்குக.
6. வட்ட வடிவான தழுவணை உறை (குஷன் கவர்) ஒன்றிற்கான முழுத்தள அலங்காரமொன்றை மரபுரீதியான அலங்கார அலகுகளைப் பயன்படுத்தி நிர்மாணிக்குக.
7. அருப ரீதியான அலங்கார அலகுகளைப் பயன்படுத்தி 11” x 9” அங்குல அளவுடைய சேலைக்கரை ஒன்றினை வடிவமைக்குக. (கடதாசியின் பரிமாணத்துக்கு ஏற்றவாறு திட்டமிடுக.)

பகுதி “இ”- கிரபிக்கச்சித்திரம்

8. சமயம் சார்ந்த நூல் ஒன்றிற்கான முகப்பு அட்டை ஒன்றினை (முதற்பக்கத்தை மாத்திரம்) பொருத்தமாக நிர்மாணிக்குக.
9. “தடுப்புகியேற்றலே கொவிட் 19 ஐத் தோற்கடிப்பதற்கான வழியாகும்” என்ற தலைப்பிலான வர்ணமயமான சுவரொட்டி ஒன்றினை நிர்மாணிக்குக.
10. புதியதாக தயாரிக்கப்படும் சுவர்க்கார உறை ஒன்றிற்கான மேலுறையினை கவர்ச்சிகரமாக அமைக்குக. (30 புள்ளிகள்)



Follow and Get papers Daily ..!



எங்கள் குறிக்கோள்

எண்ணிம உலகத்தில் மாணவர்களிற்கென சிறந்ததொரு கற்றல் கட்டமைப்பை உருவாக்குதல்.

அனைத்தும் டிஜிட்டல் மயப்படுத்தப்பட்ட இந்த காலத்தில் பல்வேறு துறைகளும் கால ஓட்டத்துடன் இணைந்து டிஜிட்டல் தளத்தில் பல்கிப்பெருகி வருகின்றன. அந்த வகையில் கல்வித்துறையும் இதற்கு விதிவிலக்கல்ல. இணையவழி கல்வியின் மூலம் கல்வித்துறை புதியதொரு பரிமாணத்தை எட்டியுள்ளது. குறிப்பாக கொரோனா பேரிடர் காலத்தில் நாடே முடக்கப்பட்டிருந்தது. இதனால் மாணவர்களிற்கும் பாடசாலை, கல்வி நிறுவனங்களிற்கு இடையிலான தொடர்பு துண்டிக்கப்பட்டது. அந்த இக்கட்டான சூழ்நிலையில் இணையவழி வகுப்புகள் மாணவர்களிற்கு வரப்பிரசாதமாக அமைந்தது என்பதே உண்மை.

இன்று தொழில்நுட்பம் மாணவர்களை தவறான பாதைக்கு இட்டு செல்வதாக ஓர் எண்ண ஓட்டம் மக்கள் மத்தியில் உள்ளது. தொழில்நுட்பம் என்பது ஒரு கருவி மட்டுமே அதை எவ்வாறு பயன்படுத்துகிறோம் என்பதில் அதன் ஆக்க மற்றும் அழிவு விளைவுகள் தீர்மானிக்கப்படுகிறது. உளியை கொண்டு சிலையை செதுக்க நினைத்தால் அவன் நிச்சயம் சிற்பி ஆகலாம். இங்கு பிரச்சினையாக காணப்படுவது மாணவர்களை வழிப்படுத்த தொழில்நுட்ப உலகில் ஓர் முறையான கட்டமைப்பு இல்லாமையே. அதை உருவாக்குவதே எங்கள் நோக்கம். அதை நோக்கியே எங்கள் பயணம் அமையும்.

எமது இணையத்தினூடக ஊடக உங்களிற்கு தேவையான பரீட்சை வினாத்தாள்களை இலகுவான முறையில் தரவிறக்கம் செய்து கொள்ளமுடியும்.

kalvi.lk

கல்வி சார் செய்திகளை உடனுக்குடன் அறிந்து கொள்ள எமது சமூக ஊடக தளங்களின் ஊடக உடனுக்குடன் அறிந்து கொள்ள முடியும்.

