

யாழ் வலயக்கல்வி அலுவலகம்

தரம் - 8

தவணை- 1

அலகுப்பரீட்சை - 01

நேரம் - 40 நிமிடம்

பகுதி - 1

எல்லா வினாக்களுக்கும் விடை தருக

- 1) நுண்ணங்கியை முதன்முதலில் அவதானித்த விஞ்ஞானி
 - 1) அன்டன்வொன் லீவன்குக்
 - 2) கலிலியோ கலிலி
 - 3) கரோலஸ் லீனியஸ்
 - 4) ரொபெட் குக்
- 2) நுண்ணங்கிகளின் செயற்பாட்டால் அழுகலடையும் உணவு வகை
 - 1) பாண்
 - 2) முட்டை
 - 3) பட்டர்
 - 4) உருளைக்கிழங்கு
- 3) நுண்ணங்கிகளின் வளர்ச்சிக்கு உவப்பான வெப்பநிலை
 - 1) $0^{\circ}C - 10^{\circ}C$
 - 2) $100^{\circ}C - 150^{\circ}C$
 - 3) $25^{\circ}C - 30^{\circ}C$
 - 4) $50^{\circ}C - 80^{\circ}C$
- 4) புரத குறைநிரப்பு உணவாக பயன்படும் நுண்ணங்கி எது?
 - 1) பற்றீரியா
 - 2) பரமேசியம்
 - 3) அமீபா
 - 4) அகாரிகளின் இனப்பெருக்க அமைப்பான காளான்
- 5) இரண்டு நாட்கள் வளியில் திறந்து வைக்கப்பட்ட இளநீரின் நொதித்தலுக்கு காரணமான நுண்ணங்கி
 - 1) மதுவம்
 - 2) கிளமிடோமோனஸ்
 - 3) பரமேசியம்
 - 4) அல்கா

(5x4 = 20புள்ளி)

சரியாயின் சரி எனவும் பிழையாயின் பிழை எனவும் குறிப்பிடுக.

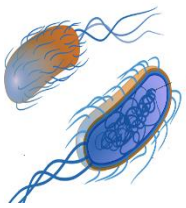
- 1) பால்மா உற்பத்தியில் நுண்ணங்கி பயன்படுகிறது ()
- 2) நுண்ணங்கிகளின் செயற்பாடு குளிர்சாதனப்பெட்டியில் வைக்கப்பட்ட உணவில் கட்டுப்படுத்தப்படுகிறது ()
- 3) மலேரியா நோய் பற்றீரியாவினால் ஏற்படுகின்றது ()
- 4) வெந்நீர் ஊற்றுக்களில் நுண்ணங்கி காணப்படாது ()
- 5) நுண்ணங்கியின் தொழிற்பாட்டின் போது உணவின் பண்புகள் மாற்றமடையும் ()

(5x4 = 20புள்ளி)

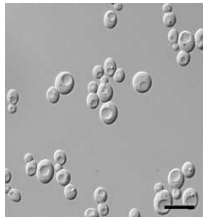
பகுதி II

எல்லா வினாக்களுக்கும் விடை தருக

- 1) படங்களை அவதானித்து கீழே தரப்பட்ட வினாக்களுக்கு விடை தருக.



A



B



C



D



E

- a. நுண்ணங்கிகளை இனங்கண்டு பெயரிடுக.

A..... B..... C.....

D..... E.....

(5x2= 10 புள்ளி)

- b. வைக்கோல் ஊறவைத்த நீரில் காணப்படும் நுண்ணங்கி எது?..... (3புள்ளி)

- c. தனிக்கல பூஞ்சணவகை எது?..... (3புள்ளி)

- d. பாண்துண்டொன்றை சிறிதளவு நீரில் நனைத்து மூன்று நாட்களின் பின் கைவில்லையால் அவதானிக்கையில் மேலே குறிப்பிட்ட எந்நுண்ணங்கி தென்படும்?..... (3புள்ளி)
- e. வெற்றுக்கண்ணுக்குத் தென்படாத இவ்வங்கிகளை எவ்வுபகரணம் மூலம் தெளிவாக அவதானிக்கலாம்? (2புள்ளி)
- f. C, E ஆகிய நுண்ணங்கிகளின் இடப்பெயர்ச்சி அங்கங்களைத் தருக.
C..... E..... (3புள்ளி)
- g. இங்கு காணப்படாத உயிருள்ள உயிரற்ற இயல்புகளைக் காட்டக்கூடிய நுண்ணங்கி எது? (3புள்ளி)
- h. இதில் ஒளித்தொகுப்புச் செய்யக்கூடிய நுண்ணங்கி எது?..... (3புள்ளி)

(30 புள்ளி)

- 2) (A) உணவுப்பதார்த்தங்களின் மீது நுண்ணங்கித் தொழிற்பாடு பற்றிய பரிசோதனை தரப்பட்டுள்ளது.



- a. மேலே குறிப்பிட்ட பரிசோதனையில் எந்நுண்ணங்கி பயன்படுகிறது? (3புள்ளி)
- b. இப்பரிசோதனையின் போது உமது அவதானங்கள் 2 தருக
..... (3புள்ளி)
- c. இங்கு பலூனை விரியச் செய்யும் வாயு எது?.....(3புள்ளி)
- d. இப்பரிசோதனையினை அடிப்படையாகக் கொண்ட உணவுற்பத்தி முறை ஒன்று தருக.
.....(3புள்ளி)
- e. இப்பரிசோதனையில் பலூனை மெதுவாகத் தளர்த்தும் போது உணரக்கூடிய மணத்திற்கு காரணமான வாயு எது? (3புள்ளி)
- f. பின்வரும் உணவு வகைகள் நுண்ணங்கிகளின் தொழிற்பாட்டால் பாதிப்படாதல் எவ்வாறு அழைக்கப்படும்.
i. வெல்ல உணவு
ii. இலிப்பிட்டு உணவு (3புள்ளி)

- (B) நுண்ணங்கிகளினால் மனிதனுக்கு பல நன்மையும் சில சந்தர்ப்பங்களில் தீமையும் ஏற்படுகின்றன.

- (a) மருத்துவத் துறையில் நுண்ணங்கிகளின் பயன்பாடு 1 தருக
..... (3புள்ளி)
- (b) மனிதத்தோலில் ஏற்படும் தேமல் எந்நுண்ணங்கிக் கூட்டத்தினால் ஏற்படும்?(3புள்ளி)
- (c) தாவர விலங்குக் கழிவுகளைப் பிரிந்தழியச் செய்யும் நுண்ணங்கிக் கூட்டங்கள் எவை?(3புள்ளி)
- (d) கழிவு முகாமைத்துவத்தின் போது பின்வருவனவற்றிற்குப் பயன்படும் குப்பைத்தொட்டிகளின் நிறங்களைத் தருக.
1. தாவரக்கழிவு.....
2. கடதாசி..... (3புள்ளி)

(30புள்ளி)



2025

1ம் தவணை வகுப்புகள்

தரம் 6 முதல் 11 வரையான
மாணவர்களிற்கான தமிழ் மற்றும் ஆங்கில
மொழிமூல வகுப்புக்கள் ஆரம்பமாகவுள்ளன.

ஆரம்பம் 01.01.2025



இலங்கையின் எப்பாகத்திலிருந்தும்
Zoom app மூலம் எமது வகுப்புகளில்
இணைந்து கொள்ள முடியும்.

அனைத்துப் பாடங்களும் ஒரே கல்வி நிறுவனத்தின் கீழ்...



Education
கல்வி Kalvi.lk
අකමර



Whatsapp
075 287 1457