



**மாகாணக் கல்வித் திணைக்களம்**  
**வடக்கு மாகாணம்**  
**Provincial Department of Education, Northern Province**



**மூன்றாம் துவணைப் பரீட்சை - 2020**

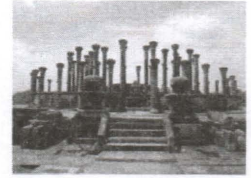
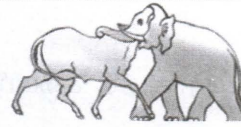
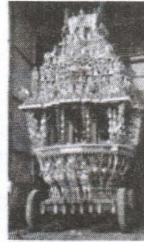
தரம் - 09

சித்திரக்கலை - I

நேரம்:  
1 மணித்தியாலம்

பெயர் / சுட்டெண் .....

- எல்லா வினாக்களுக்கும் இவ் வினாத்தாளிலே விடை எழுதுக.
- 1 தொடக்கம் 5 வரை தரப்பட்ட படங்களை இனங்கண்டு புள்ளிக் கோட்டில் எழுதுக.



1..... 2..... 3..... 4..... 5.....

- 6 தொடக்கம் 10 வரை சரியான விடையினைப் புள்ளிக் கோட்டில் எழுதிப் பூரணப்படுத்துக.

6. பாரம்பரிய முகமூடிக் கைத்தொழிலில் மேற்பூச்சுக்காக பயன்படும் வெண்களி

..... என அழைக்கப்படும்..

7. இலங்கையின் தேசியக் கொடியிலுள்ள மகிமை,மேன்மை என்பவற்றைக் குறிப்பது

..... ஆகும்.

8. மோடிப்படுத்தப்பட்ட மேடை நாடகமொன்றுக்கு உதாரணமாக .....  
நாடகத்தினை குறிப்பிடலாம்.

9. ரிதி விகாரையின் கதவில் யானைத் தந்தத்தினால் செதுக்கப்பட்ட.....  
அலங்கார வடிவம் காணப்படுகிறது.

10. யானை,குதிரை,சிங்கம் போன்ற விலங்குகளின் உருவங்களை இணைத்து அமைக்கப்பட்டது

.....அலங்காரமாகும்.

- 11 தொடக்கம் 15 வரை சரியாயின் (✓) எனவும் பிழையாயின் (x) எனவும் அடைப்புக் கூட்டினுள் குறிப்பிடுக.

11. தேசியக் கொடியிலுள்ள செம்மஞ்சள் நிறம் தமிழ் மக்களைக் குறிக்கிறது. ( )
12. மகர தோரணத்தின் இரு புறமும் கிம்பிகி முகம் காணப்படுகிறது. ( )
13. சந்திரவட்டக்கல்லில் உள்ள பிராணி வடிவங்கள் பேராசையைக் குறிக்கிறது. ( )
14. “ஆதர கொமா” என்ற சித்திரக் கதை தயா ராஜபக்ஸினால் வரையப்பட்டது ( )
15. அரக்குக் கைத்தொழில் நுட்பமுறைகளில் நகத்தினால் அலங்கரிப்பதும் ஒன்றாகும். ( )

- 16 தொடக்கம் 20 வரை பின்வரும் வினாக்களுக்குரிய விடையினை புள்ளிக்கோட்டில் சுருக்கமாக எழுதுக.

16. பாராளுமன்ற சபாநாயகர், மந்திரி சபையின் அதிகார பலம் என்பவற்றின் குறியீடாக அமைவது எது?

.....

17. லங்காதீப பத்திரிகையில் வெளியிடப்பட்ட இலங்கையின் முதலாவது சித்திரக் கதை எது?

.....

18. வாகல்கடச் செதுக்கலில் காணப்படும் விலங்குருவம் ஒன்றின் பெயர் தருக?

.....

19. எல்லாப் பாகங்களும் நிரந்தரமாகப் பொருத்தப்படும் தேர் வகை எது?

.....

20. பெண்ணின் தலையும் பசுவின் உடலுடனும் அமைக்கப்படும் மரவாகனம் எது ?

.....

- 21 தொடக்கம் 25 வரை நிழல் படங்களை ஆதாரமாகக் கொண்டு கீழே தரப்படும் வினாக்களுக்கு விடை தருக.



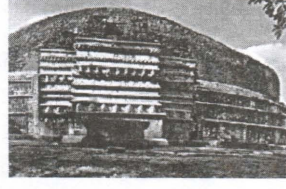
F



G



H



I



J

21. F எழுத்தினால் குறிக்கும் கலைப்பொருளை அலங்கரிக்கப் பயன்படும் மூலப்பொருள் எது?

.....

22. G எழுத்தினால் காட்டப்படுவது ஆக்கம் எதற்காகப் பயன்படும் ?

.....

23. H எழுத்துக் குறிக்கும் நாடகத்தின் பெயர் யாது?

.....

24. I எழுத்தினால் காட்டப்படும் கட்டிட அமைப்பு எப்பெயரால் அழைக்கப்படும்

.....

25. J எழுத்தினால் காட்டப்படும் அலங்காரத்தின் பெயர் யாது?

.....

- 26 தொடக்கம் 30 வரை "அ" பகுதியில் உள்ளவற்றுக்குப் பொருத்தமான சொற்களை "ஆ" பகுதியிலிருந்து தெரிவு செய்து கோட்டினால் இணைக்குக.

அ

26. சோலு லீய

27. நகவேலை

28. உசம்ப குஞ்சரம்

29. தொரண எண்ணெய்

30. சாதிலிங்கம்

ஆ

பாரம்பரிய அலங்காரம்

செங்கோல்

சிவப்புநிறம்

அரக்கு கைத்தொழில்

முகமுடியின் பாதுகாப்பு

● 31 தொடக்கம் 35 வரை மிகப் பொருத்தமான விடையின் கீழ் கோடிடுக.

31. ஜனக ரத்னாயக்காவின் சித்திரக்கதையினைக் குறிப்பது.

- (1) கபலென் லிபட்ட (2) ஹீல வாலி (3) சுலசா (4) அனுபமா

32. மேல்பகுதி பெண்ணாகவும் இடுப்பிற்குக் கீழே மலர்க் கொடியாகவும் காணப்படும் அலங்காரம்

- (1) நவநாரி குஞ்சரம் (2) நாரிலதா (3) பஞ்சநாரி கலசம் (4) ஸப்தநாரிப் பல்லக்கு

33. அநுரதபுரம் பொலநறுவைக் காலங்களில் கைப்பிடிவரிசையில் காணப்பட்ட உருவம்

- (1) யானை (2) கஜசிங்கம் (3) மகரம் (4) யாளி

34. மகரத்தின் வாயிலிருந்து வெளிப்படும் நீரலை போன்ற செதுக்கல் கொண்ட கட்டிட ஆக்கம் எது?

- (1) சந்திரவட்டக்கல் (2) காவற்கல் (3) கைபிடிவரிசை (4) படிவரிசை

35. இலங்கையின் தேசியக் கொடியிலுள்ள எக்குறியீட்டினால் இறையாண்மை குறித்துக் காட்டப்படுகிறது.

- (1) செந்நிறம் (2) அரசிலை (3) மஞ்சள் நிறம் (4) வாள்

● 36 தொடக்கம் 40 வரையுள்ள வினாக்கள் கீழே தரப்பட்டுள்ள கலையாக்கத்தில் நீங்கள் அவதானித்த கலைத்திறன்களை மதிப்பீடு செய்யக்கூடியதான ஐந்து வாக்கியங்கள் எழுதுக.



36. இனங்காண்க. ....

37. ஊடகம் .....

38. கலையம்சத்துடன் காணப்படும் இடம்.....

39. புடைப்புமுறை .....

40. செதுக்கப்பட்டுள்ள உருவங்கள்.....

(40x1= 40 புள்ளிகள்)

# 2025

## 1ம் தவணை வகுப்புகள்

தரம் 6 முதல் 11 வரையான  
மாணவர்களிற்கான தமிழ் மற்றும் ஆங்கில  
மொழிமூல வகுப்புக்கள் ஆரம்பமாகவுள்ளன.

ஆரம்பம் 01.01.2025



இலங்கையின் எப்பாகத்திலிருந்தும்  
Zoom app மூலம் எமது வகுப்புகளில்  
இணைந்து கொள்ள முடியும்.

அனைத்துப் பாடங்களும் ஒரே கல்வி நிறுவனத்தின் கீழ்...



Education  
**கல்வி** Kalvi.lk  
අධ්‍යාපන



Whatsapp  
**075 287 1457**