



வலயக்கல்வி அலுவலகம் - யாழ்ப்பாணம்

மூன்றாம் தவணைப் பரீட்சை - 2017

தரம் - 08

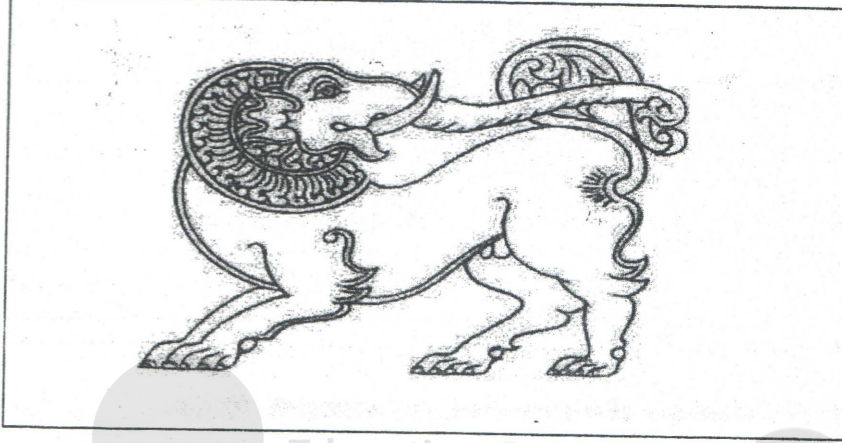
சீத்திரக்கலை

நேரம் :- 2 மணித்தியாலம்

கட்டெண் :-

பகுதி - I

❖ கீழே காணப்படும் உருக்களை அவதானித்து விடை தருக.



1. மேற்காணும் அலங்கார உரு வகுதியைச் சார்ந்ததாகும்.
2. இவ்வுருவை என அழைப்பர்.
3. இதில் காணப்படும் விலங்கு வடிவங்கள் ,
..... ஆகும்.
4. இவ்வுரு பயன்படுத்தப்பட்டுள்ள பாரம்பரியப் பொருள் ஆகும்.
5. இவ்வுரு கொண்ட அலங்காரம் இடத்தில்
காணப்படுகிறது.

❖ சரியான விடையின் கீழ்க் கீழ்க்கு.

6. உலோகத்தில் உருவம் அமைக்கப் பயன்படும் நுட்பம் எது?
 1. செதுக்குதல் 2. அப்புதல் 3. வார்த்தல் 4. கட்டியெழுப்புதல்
7. சாந்திக் கிரியைகள் நடாத்தப்படுவதன் நோக்கம்?
 1. நோயை குணமாக்குதல், சௌபாக்கியச் செழிப்பு
 2. குறைகளை நிறைவாக்கல்
 3. மூடநம்பிக்கை
 4. பாரம்பரியம்
8. பித்தளை வேலைக்குப் பயன்படுத்தும் ஊடகம் யாது?
 1. செம்பு, நாகம் 2. வெள்ளி, பித்தளை
 3. பித்தளை, தங்கம் 4. அலுமினியம்
9. சாத்திக்கிரிகை முதல் முதல் எந்த தெய்வத்தை ஆதாரமாகக் கொண்டு ஆரம்பிக்கப்பட்டது,
 1. முனியப்பர் 2. புத்தபெருமான் 3. இயேசுபிரான் 4. வேப்பற்தெய்வம்

10. லோகஸ்த முத்திரை காணப்படும் தெய்வச் சிலை எது?
 1. நடராஜர் 2. பிள்ளையார் 3. ஆதித்தியா 4. பார்வதி

❖ சிறுகுற்ப்பு எழுதுக.

11. அபய முத்திரை :-.....

12. வார்ப்பு முறை :-.....

13. தொவல் மடுவ :-.....

14. தூரதரிசனம் :-.....

15. எதிர்வர்ணம் :-.....

❖ சரியாயின் சரி (✓) எனவும் பிழையாயின் (x) எனவும் இருக.

16. தைப்பொங்கல் இந்துகளின் பண்டிகையாகும். ()
17. தூபராம தாதுகோபத்தின் வடிவம் மணி வடிவமாகும். ()
18. சிவப்புடன் மஞ்சளைக் கலந்தால் பச்சை நிறம் தோன்றும். ()
19. பனையோலை வேலைக்கு அம்பாந்தோட்டை பிரபல்யமானது. ()
20. இந்துக்கோயிலில் காணப்படும் தேரில் யாழிவடிவம் காணப்படும். ()

❖ சுருக்கமான விடை எழுதுக.

21. தெய்வீக வகுதியில் அடங்கும் உருக்கள் எவை?

.....

22. இலங்கையில் காணப்படும் தாதுகோப வடிவங்கள் எவை?

.....

23. பித்தளை வேலைக்கப் பிரசித்தமான இடங்கள் இரண்டு தருக?

.....

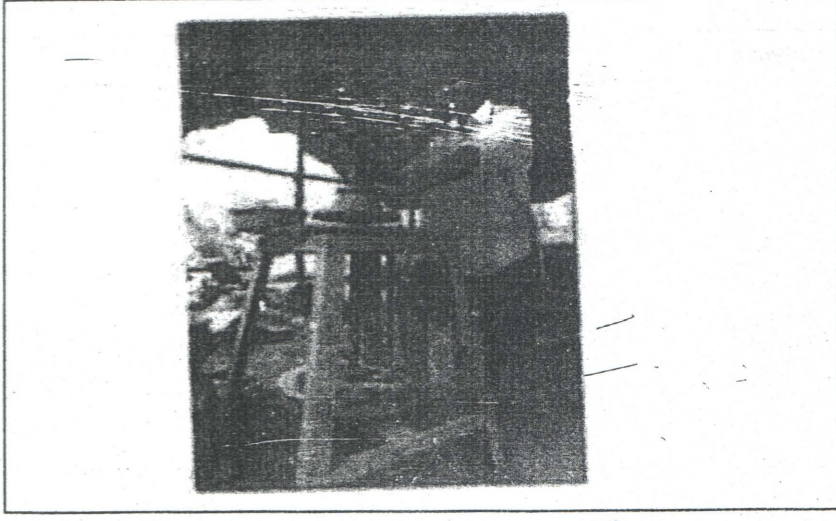
24. இந்து, பௌத்த முத்திரைகள் 2 தருக?

.....

25. முன்னோக்கிச் செல்லும் வர்ணங்கள் எவை?

.....

❖ கீழ்த்தரப்படும் நிழல்படம் தொடர்பாக கேட்கப்படும் வினாக்களுக்கு விடையெழுதுக.



26. இப்படம் எக் கைப்பணி வேலையைக் காட்டுகிறது.

27. இக் கைப்பணிக்கு பயன்படுத்தப்படும் மூலப்பொருள் யாது?

28. இக்கைப்பணியில் உருவாக்கப்படும் இரு பொருட்களை தருக.

29. இக்கைப்பணிக்கு பயன்படுத்தப்படும் இரு அலங்கார உருக்களின் பெயரினைத் தருக.

30. இக் கைப்பணி மேற்கொள்ளப்படும் ஒரு பிரதேசத்தின் பெயரினைத் தருக.

(30x1=30 புள்ளிகள்)

- ❖ கீழே குறிப்பிடப்படும் பொருட்களை அவற்றின் வடிவம் புலப்படும் வகையில் பென்சிலால் வரைந்து ஒளிநீழல் காட்டுக.

பெட்டியும் பப்பாசிப்பழமும்

(10 புள்ளிகள்)

கண்ணாடிப்போத்தல்

(10 புள்ளிகள்)

பகுதி - II

❖ பின்வரும் தொனிப்பொருட்களில் ஒன்றைத் தெரிவு செய்து அதனை உமது பாணியில் வரைந்து வர்ணம் தீட்டி அழகு செய்க.

1. சேலைக்கரையலங்காரம்
2. தழுணை உறை முழுத்தள அலங்காரம்
3. பாடசாலை கலை விழா அழைப்பிதல்
4. வனவிலங்குகளைப் பார்ப்பதற்கு வாவிக்கரையில் நிற்போர்
5. கதிர் அறுக்கும் மக்கள்

(50 புள்ளிகள்)





2025

1ம் தவணை வகுப்புகள்

தரம் 6 முதல் 11 வரையான
மாணவர்களிற்கான தமிழ் மற்றும் ஆங்கில
மொழிமூல வகுப்புக்கள் ஆரம்பமாகவுள்ளன.

ஆரம்பம் 01.01.2025



இலங்கையின் எப்பாகத்திலிருந்தும்
Zoom app மூலம் எமது வகுப்புகளில்
இணைந்து கொள்ள முடியும்.

அனைத்துப் பாடங்களும் ஒரே கல்வி நிறுவனத்தின் கீழ்...



Education
கல்வி Kalvi.lk
අධ්‍යාපන



Whatsapp
075 287 1457