



யாழ்ப்பாணம் வலயக்கல்வி அலுவலகம்

இரண்டாம் தவணைப் பரீட்சை - 2019

தரம் - 8

சித்திரம்

நேரம் :- 2.00 மணித்தியாலம்

சுட்டெண் :-

பகுதி - I

எல்லா வினாக்களுக்கும் விடை தருக.

பகுதி I	
பகுதி II	
செய்முறை	
மொத்தப்பள்ளி	

- இலக்கம் 1-5 வரையான வினாக்களுக்கு சரியான விடையின் கீழ் கோடிடுக.

1) ருவான்வெலிசாய தாதுகோபுரத்தின் வடிவம் என்ன?

1. மணி வடிவம்
2. தானியக்குவியல் வடிவம்
3. பாணை வடிவம்
4. நீர்க்குமிழி வடிவம்

2) பின்வரும் அலங்கார வடிவங்களுள் ஒன்று வகுதி வேறுபாடுடையது அது எது?

1. ஈரிழை
2. குந்திரிகம்
3. கல்பிந்து
4. தாமரை இதழ்

3) கல்லில் உருவம் அமைக்கும் போது இடம்பெறும் செய்முறை எது?

1. அப்புதல்
2. பொளிதல்
3. செதுக்குதல்
4. உருக்கிவார்த்தல்

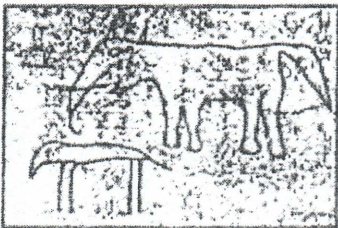
4) சிவப்பு வர்ணத்தின் எதிர் வர்ணம் எது?

1. பச்சை
2. செம்மஞ்சள்
3. ஊதா
4. நீலம்

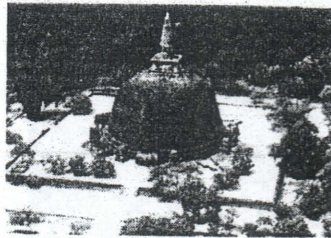
5) யாழ் மாவட்டத்தில் பாய்க் கைத்தொழிலுக்குப் பயன்படும் மூலப்பொருள் எது?

1. நியந்த இலை
2. பனையோலை
3. தென்னோலை
4. வைக்கோல்

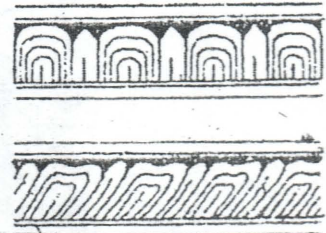
- இலக்கம் 6-10 வரையான சொற்களுக்கு பொருத்தமாக உருக்களை A,B,C,D,E எனும் எழுத்துக்கள் குறிக்கும் உருக்களில் இருந்து தெரிந்து அடைப்பிற்குறிக்குள் இடுக.



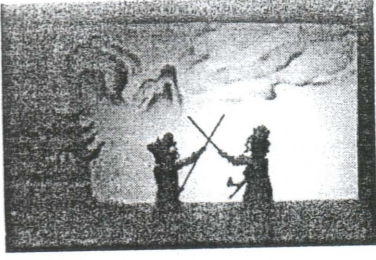
A



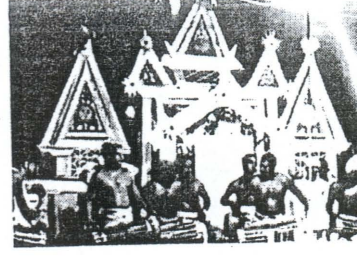
B



C



D



E

- 6) நிழல் பொம்மைகள் () 7) தொறவக்க குகையோவியம் ()
 8) கரை(விளிம்பு) அலங்காரம் () 9) பொலநறுவைத் தாதுகோபம் ()
 10) பஹன் மடுவ ()

- இலக்கம் 11- 15 வரையான வாக்கியங்கள் சரியாயின் சரி எனவும் பிழையாயின் பிழை எனவும் அடைப்பிற்குள் எழுதவும்

- 11) மட்பாண்டக் கைத்தொழிலுக்கு கெயோலின் களி சிறப்பானது (.....)
 12) வார்ப்பு வேலை, மண் வார்ப்பு மெழுகு வார்ப்பு என இரு வகைப்படும் (.....)
 13) பிரான்ஸ் லஸ்கோ குகையில் 17 அடி நீளமான பைசன் (எருது) உருவம் வரையப்பட்டுள்ளது. (.....)
 14) சாந்திக் கிரியைகள் எல்லாவற்றிலும் குருத்தோலை பயன்படுகிறது. (.....)
 15) அல்ராமீரா சித்திரங்களில் சிவப்பு,கறுப்பு,கபிலம்,வெள்ளை நிறங்கள் பயன்படுத்தப்பட்டுள்ளன (.....)

- கீழ்த்தரப்படும் நிழல்படம் தொடர்பாக கேட்கப்படும் வினாக்களுக்கு விடையெழுதுக.



16) இப்படம் எக் கைப்பணி வேலையைக் காட்டுகிறது.

.....

17) இக் கைப்பணிக்கு பயன்படுத்தப்படும் மூலப்பொருள் யாது?

.....

18) இக்கைப்பணியில் உருவாக்கப்படும் இரு பொருட்களை தருக.

.....

19) இக்கைப்பணிக்கு பயன்படுத்தப்படும் இரு அலங்கார உருக்களின் பெயரினைத் தருக.

.....

20) இக் கைப்பணி மேற்கொள்ளப்படும் ஒரு பிரதேசத்தின் பெயரினைத் தருக.

.....

வினா 21 – 25 கேட்கப்படும் வினாவிற்கு பொருத்தமான உருவை தெரிந்து அதன் ஆங்கில எழுத்தை புள்ளிக்கோட்டில் எழுதுக.



A



B



C



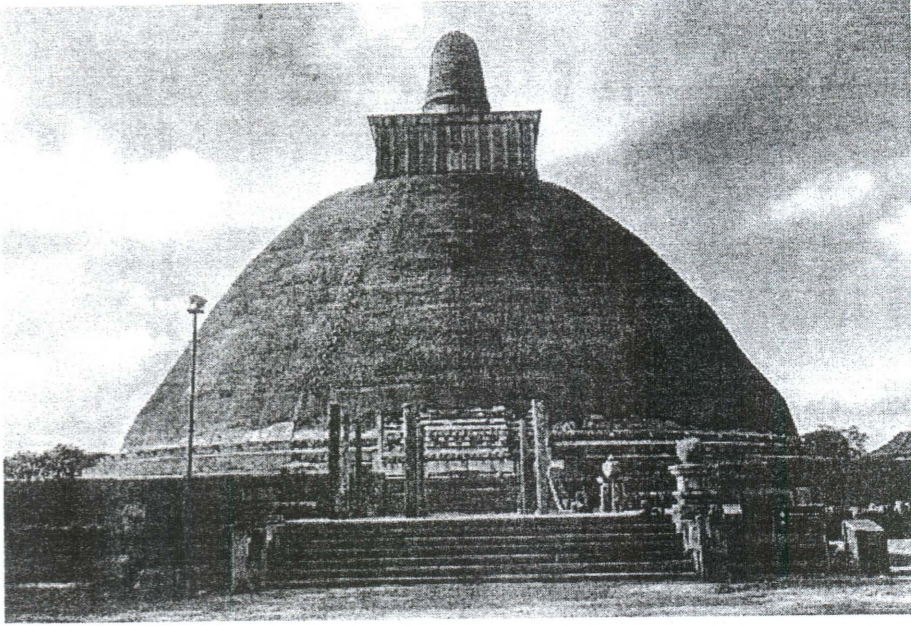
D



E

- 21) அபயமுத்திரையை காட்டும் உரு (.....)
22) வரதமுத்திரையை காட்டும் உரு. (.....)
23) தியானமுத்திரையை காட்டும் உரு. (.....)
24) விதர்க்க முத்திரையைக் காட்டும் உரு. (.....)
25) கடகஸ்த முத்திரையைக் காட்டும் உரு. (.....)

• இலக்கம் 26-30 வரையான விடையங்களை கீழே உள்ள ஆக்கத்தின் துணையுடன் பூரணப்படுத்துக.



- 26) பெயர்.....
- 27) யுகம் (காலம்).....
- 28) வடிவம்.....
- 29) அனுசரணை.....
- 30) வரலாற்றுப் பெறுமானம்.....

(30 புள்ளிகள்)

பகுதி - II

பின்வருவனவற்றுள் ஒன்றை வரைந்து வர்ணம் தீட்டுக.

➤ கவனிக்க: வரையப்படும் படத்தின் பின்பக்கத்தில் அதற்குரிய இலக்கம் இடப்பட வேண்டும்.

- 1) சமய விழாவில் பக்தி நிலை
- 2) காட்டில் உலாவும் விலங்குகள்
- 3) சேலையின் முந்தானை அலங்காரம்.
- 4) தலையணை உறை அலங்காரம்.
- 5) பாடசாலைக் கலை விழா அழைப்பிதழ்
- 6) பறவைகள் எனும் கணிப்பில் புத்தக அட்டைப் படம்

(50 புள்ளிகள்)

2025

1ம் தவணை வகுப்புகள்

தரம் 6 முதல் 11 வரையான
மாணவர்களிற்கான தமிழ் மற்றும் ஆங்கில
மொழிமூல வகுப்புக்கள் ஆரம்பமாகவுள்ளன.

ஆரம்பம் 01.01.2025



இலங்கையின் எப்பாகத்திலிருந்தும்
Zoom app மூலம் எமது வகுப்புகளில்
இணைந்து கொள்ள முடியும்.

அனைத்துப் பாடங்களும் ஒரே கல்வி நிறுவனத்தின் கீழ்...

 Education
கல்வி Kalvi.lk
අධ්‍යාපන



Whatsapp
075 287 1457