



மாகாணக் கல்வித் திணைக்களம்
வட மாகாணம்



மாகாணமட்ட இரண்டாந் தவணைப்பரீட்சை – 2016
சுற்றாடல்சார் செயற்பாடு

தரம் - 05

நேரம் :- 1.30 மணி

சுட்டெண் :

புள்ளி :-

பகுதி I

❖ 1 - 10 வரையான வினாக்களுக்கு தரப்பட்ட விடைகளில் மிகச் சரியான விடையின் கீழ்க் கோடிடுக.

1)

1. இலங்கையின் தேசிய மலர்

1. நீல அல்லி 2. தாமரை 3. அல்லி 4. மல்லிகை

2. சீனி அப்பம் என அழைக்கப்படும் உணவு

1. ரொட்டி 2. கேக் 3. பணிஸ் 4. இடியப்பம்

3. குறித்த காலத்தில் மட்டும் பூக்கும் தாவரம்

1. தென்னை 2. றம்புட்டான் 3. வாழை 4. செவ்வரத்தை

4. படகமுவ வனம் அமைந்துள்ள மாகாணம்

1. குருநாகல் 2. சப்ரகமுவ மாகாணம்
3. வடமேல் மாகாணம் 4. கண்டி

5. சீருடை அணிந்து வேலை செய்யாதோர் அல்லாதவர்

1. விவசாயி 2. தாதியர்
3. பொலிஸ் 4. சுகாதாரப் பரிசோதகர்

6. பருவகால அனுமதிச்சீட்டு வழங்குவது

1. ஆட்பதிவுத் திணைக்களம் 2. இலங்கை போக்குவரத்து சபை
3. சுகாதாரத் திணைக்களம் 4. வீதி அபிவிருத்தி அதிகார சபை

7. இலைகளை உண்ணும் பிராணி அல்லாதது

1. மயிர்க்கொட்டி 2. நத்தை 3. குரங்கு 4. புலி

8. தேசப்படங்களில் தாழ்நிலப் பிரதேசங்களை குறிக்கப் பயன்படும் நியம நிறம்

1. பச்சை 2. கபிலம் 3. நீலம் 4. கறுப்பு

9. வாசனைத்திரவியம் பெற்றுக்கொள்ள உதவும் பிராணி

1. கரடி 2. ஓட்டகம் 3. கஸ்தூரிமான் 4. செம்மறி ஆடு

10. உணவு சமைக்கும் போது வாசனைக்குப் பயன்படும் பொருள்

1. பூலான் கிழங்கு 2. உருளைக்கிழங்கு 3. கங்குள்

(2 x 10 = 20 புள்ளிகள்)

2) தரப்பட்ட சொற்களை வைத்து இடைவெளி நிரப்புங்கள்

(கேகாலை, மீலிமுட்டைப்பூச்சி, தொலைக்காட்சி, மனவுறுதி, ஈடிஸ்வகை)

1. அண்மையில் இயற்கை அனர்த்தத்தினால் அதிகம் பாதிக்கப்பட்ட மாவட்டம்

.....

2. தியானச் செயற்பாட்டின் மூன்றாம் படிநிலையாக அமைவது

.....

3. டெங்குநோயைப் பரப்பும் நுளம்புஆகும்.

4. கத்தரி, தக்காளி, வெண்டி ஆகிய பயிர்களை சேதப்படும் பிராணி

..... ஆகும்.

5. கட்டில் செவிப்புல சாதனமாகும்.

(2 x 5 = 10 புள்ளிகள்)

3) சரியாயின் “சரி” எனவும் பிழையாயின் “பிழை” எனவும் அடைப்புக்குறிக்குள் எழுதுக.

1. தென்னஞ்சிரட்டையைப் பயன்படுத்தி சுதேச ஆக்கம் செய்யலாம் ()

2. வாழை, இஞ்சி, அன்னாசி என்பன பற்றையாக வளரக் கூடியவை ()

3. தென்சிலுவை உடுத்தொகுதியில் 3 உடுக்கள் காணப்படுகிறது ()

4. தேசியக்கொடி ஏற்றிய பின்னரே தேசியகீதம் பாடப்படும் ()

5. சங்கிலித்தையல், நரம்புத்தையல் என்பன அலங்காரத் தையல் வகையாகும். ()

6. தாழ்வான நடத்தையின் மூலம் அனைத்தையும் ஏற்றுக்கொள்வதால் சுயகௌரவம் பாதிக்கப்படும் ()

7. சிகிரியா அனூராதபுர மாவட்டத்தில் அமைந்துள்ளது. ()

8. தற்பொழுது பாடசாலை மாணவர்களுக்கு இலவச சீருடை வழங்க கூப்பன் முறை பயன்படுத்தப்படுகிறது. ()
9. தாதுசேனன் மின்னேரியாத் தெய்வம் என அழைக்கப்பட்டான் ()
10. உலகின் நீளமான நதி நைல்நதியாகும் ()

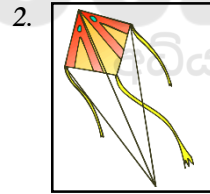
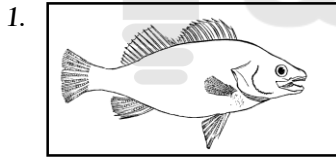
(1 x 10 = 10 புள்ளிகள்)

4) சரியான விடையினை இணைப்போம்.

- | | |
|----------------------|------------------|
| 1. பிரித்தல்திய நீர் | கண்டமாலை |
| 2. அயடின் குறைபாடு | தையல் இயந்திரம் |
| 3. கஸ்பர்வீல் | செதுக்கல் வேலை |
| 4. எம்பக்க | CFL மின்குமிழ் |
| 5. மின்சார சிக்கனம் | பெளத்த சமயத்தவர் |
- (1 x 5 = 5 புள்ளிகள்)

5)

1. பின்வரும் படங்களுக்குரிய பெயர்களின் சிங்கள உச்சரிப்பினை தமிழில் எழுதுக.



(1 x 2 = 2 புள்ளிகள்)

2. பின்வருவனவற்றின் சிங்கள உச்சரிப்பின் தமிழ் கருத்தை எழுதுக.

1. தும்ரிய ஸ்தானய
2. மதுருவா
3. சத்து வத்த (ட்) ட யமுத?

(1 x 3 = 3 புள்ளி)

- 6) 1. பின்வரும் சொற்களுக்குரிய ஆங்கிலப் பெயரை ஆங்கிலத்தில் எழுதுக?

1. நட்சத்திரங்கள் :
2. முயல் :

(1 x 2 = 2 புள்ளி)

2. பின்வரும் ஆங்கில வாக்கியங்களின் கருத்தை தமிழில் எழுதுக.

1. Good morning :

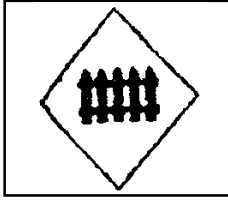
2. I am thirsty :

3. Let's go home :

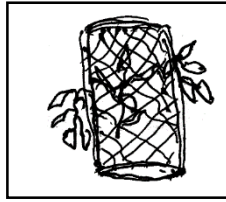
(1 x 3 = 3 புள்ளிகள்)

7) பின்வரும் படங்களுக்குரிய பெயர்களை எழுதுக?

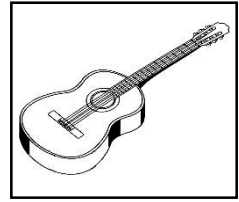
1.



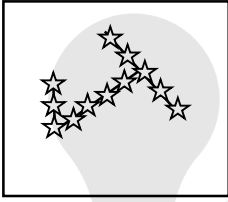
2.



3.



4.



5.



(2 x 5 = 10 புள்ளிகள்)

8) பின்வரும் வினாக்களுக்கு விடை எழுதுக.

1. இலங்கைக்கே உரித்தான பிராணிகள் இரண்டு தருக.

.....

2. பொருளாதார நன்மை தரும் பிராணிகள் இரண்டு தருக.

.....

3. வடமாகாணத்தில் அடங்கும் இரு மாவட்டங்களின் பெயரை எழுதுக.

.....

4. மூலிகைத் தாவரம் 2 இன் பெயர் தருக.

.....

5. பொதி செய்யப்பட்ட உணவுப்பொருட்கள் கொள்வனவு செய்யப்படும் போது கவனிக்கப்பட வேண்டிய 2 விடயங்கள் தருக.

.....

6. வித்து முளைத்தலுக்குத் தேவையான காரணிகள் எவை?

.....

7. எளிய பொறிகள் 2 தருக?

.....

8. இயற்கை அனர்த்தங்கள் இரண்டு தருக.

.....

9. நீருக்குள் அமிழும் திரவங்கள் இரண்டு தருக?

.....

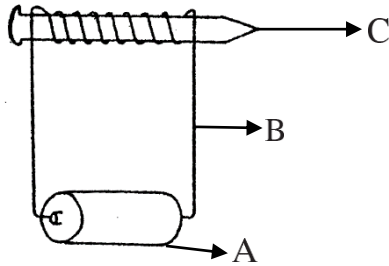
10. தண்டு மூலம் இனப்பெருக்கம் செய்யும் தாவரங்கள் 2 தருக?

.....

(2 x 10 = 20 புள்ளிகள்)

9)

1.



1. பின்வரும் ஆங்கில எழுத்துக்களால் குறிக்கப்படுபவற்றை எழுதுக.

A - B -

C -

2. இவ்வமைப்பின் பெயர் யாது?

.....

(1 x 5 = 5 புள்ளிகள்)

2. பின்வரும் பொருட்களின் உதவியுடன் மின்சுற்று ஒன்றை வரைக?

வயர் - 2

மின்குமிழ் - 1

மின்கலம் - 2

(5 புள்ளிகள்)

3. பின்வரும் இடங்களை இலங்கைப்படத்தில் குறிக்க?

1. கண்டி

2. கொழும்பு

3. திருகோணமலை

(5 புள்ளிகள்)

