

வடமாகாணக் கல்வித்திணைக்களம்
முதலாம் தவணைப் பரீட்சை மாதிரி வினாத்தாள்
சித்திரக்கலை

தரம் - 08

இரண்டு மணித்தியாலம் / Two hours

பகுதி I

❖ 01 – 05 வரையான வினாக்களுக்கு விடைகளை A, B, C, D, E ஆகியவற்றில் இருந்து தெரிவு செய்து எழுதுக.



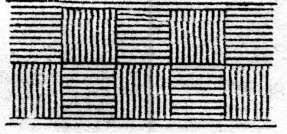
A



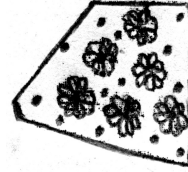
B



C



D



D

- (1) சீப்புரு அலங்காரம் எனக் கருதக் கூடியது எது? (.....)
- (2) பாய் இளைத்தலில் பயன்படும் அலங்காரம் எது? (.....)
- (3) சமச்சீர்த் தன்மையைக் காட்டும் அலங்காரம் எது? (.....)
- (4) காவற்சிலையின் கையில் காணப்படும் வடிவம் எது? (.....)
- (5) சிகிரியா ஓவியத்தின் ஒரு பகுதிகளாக உள்ளது எது? (.....)

❖ சரியான விடையின் கீழ்க் கோடுக.

- (6) காவற்சிலைகள் தாதுகோபத்தின் எப்பகுதியில் காணப்படும்?
1. அடித்தளம் 2. அண்டம் 3. தூபி 4. வாயில்
- (7) மஞ்சள் வர்ணத்துடன் நீல வர்ணத்தை சம அளவில் கலப்பதால் பெறப்படும் வர்ணம் எது?
1. ஊதா 2. நீலம் 3. சிவப்பு 3. பச்சை
- (8) கொழும்பில் சித்திரங்களையும் சிற்பங்களையும் காட்சிக்கு வைக்குமிடம்.
1. அலரிமாளிகை 2. கலாபவனம் 3. நூதனசாலை 4. நகரமண்டபம்
- (9) ஒரு வர்ணத்தில் ஒரு பிரதி எடுக்கும் அச்ச முறையின் பெயர் என்ன?
1. லிதோ அச்ச 2. மொனோ அச்ச 3. லைனோ அச்ச 4. பற்றிக்
- (10) பொதுசனத் தொடர்பு சாதனங்களில் கூடிய கலைப்பண்பை வெளிப்படுத்தும் சாதனம் எது?
1. வானொலி 2. தொலைக்காட்டி 3. பத்திரிகை 4. தொலைபேசி

❖ சரியாயின் (✓) எனவும் பிழையாயின் (✗) எனவும் இடுக.

- (11) அவுக்கண புத்தர் சிலை இருந்த நிலையில் உள்ளது. (.....)
- (12) சிகிரியா ஓவியங்கள் கி.பி 10^{ம்} நூற்றாண்டுக்குரியவை. (.....)
- (13) நீர்வர்ணம் ஒளிபுகவிடும் தன்மையுடையது. (.....)
- (14) தூபராம தாதுகோபம் மணிவடிவில் அமைந்துள்ளது. (.....)
- (15) வர்ணக் கடதாசிகளைக் கிழித்து ஒட்டுதல் “கொலாஜ்” எனப்படும். (.....)

❖ சுருக்கமான விடை தருக.

- (16) நீலவர்ணத்தின் எதிர் வர்ணம் எது?

.....

- (17) சந்திரவட்டக்கல்லின் நடுவில் அமைந்திருக்கும் அலங்காரம் எது?

.....

- (18) இலங்கையில் முகமுடி வேலைக்கு புகழ் பெற்ற இடம் எது?

.....

- (19) ருவான் வெலிசாய தாதுகோபம் எவ்வடிவில் அமைந்துள்ளது?

.....

- (20) இடிமின்னலைக் காட்டப்பயன்படும் ரேகை எது?

.....

❖ 21 – 25 கீழுள்ள படத்தை இனங்கண்டு விடை எழுதுக.



- (21) இவ்வோவியம் எங்கு காணப்படுகிறது?

.....

- (22) இவ்வோவியம் எத்தனையாம் நூற்றாண்டைச் சேர்ந்தது?

.....

- (23) இது போன்ற ஓவியத்தை இந்தியாவில் எங்கு காணலாம்?

.....

- (24) இவ்வோவியத்தை தீட்டுவித்த மன்னர் யார்?

.....

- (25) இது எம்முறையில் வரையப்பட்டுள்ளது?

.....

பகுதி II

❖ பின்வருவனவற்றுள் விரும்பிய ஒன்றை வரைந்து வர்ணம் தீட்டுக.

- (1) வகுப்பறையில் கற்பிக்கும் ஆசிரியர்
- (2) குடைபிடித்துச் செல்லும் சிறுவன் அல்லது சிறுமி
- (3) மரநிழலில் பிச்சைக்காரன்
- (4) நிலத்தில் போடக்கூடிய கோலமொன்றுக்கு அலங்காரம்.
- (5) சமச்சீர் உரு ஒன்றுக்கு அலங்காரம்.

By :
Mr.K.Kukathassan
Teacher
J/Araly Hindu College



2025

1ம் தவணை வகுப்புகள்

தரம் 6 முதல் 11 வரையான
மாணவர்களிற்கான தமிழ் மற்றும் ஆங்கில
மொழிமூல வகுப்புக்கள் ஆரம்பமாகவுள்ளன.

ஆரம்பம் 01.01.2025



இலங்கையின் எப்பாகத்திலிருந்தும்
Zoom app மூலம் எமது வகுப்புகளில்
இணைந்து கொள்ள முடியும்.

அனைத்துப் பாடங்களும் ஒரே கல்வி நிறுவனத்தின் கீழ்...



Education
கல்வி Kalvi.lk
අධ්‍යාපන



Whatsapp
075 287 1457