



# யாழ்ப்பாணக் கல்வி வலயம்

முதலாந்தவணைப் பரீட்சை - 2016

சித்திரம்

901

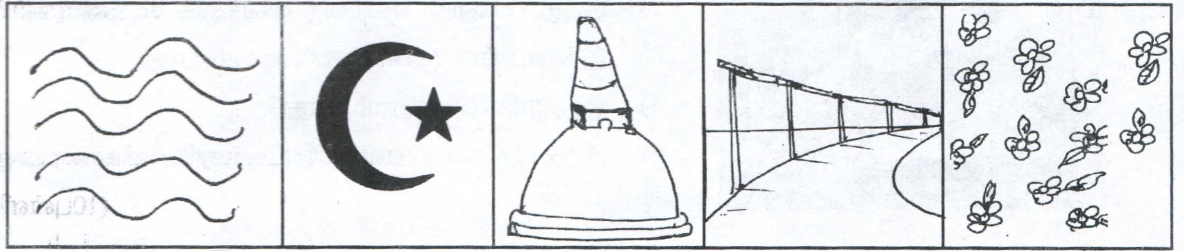
தரம்: 07

கூடுதல் : .....

நேரம்: 2.00 மணித்தியாலம்

## பகுதி - I

(01) 1-5 வரையான வினாக்களுக்கு பொருத்தமான நிறுபடத்தை A,B,C,D,E யில் தெரிந்து புள்ளிக்கோட்டின் மீல் எழுதுக.



A

B

C

D

E

- 1) புரவுருவ சித்திரமாக அமைவது :-.....
- 2) இஸ்லாமிய மதத்தின் குறியீடாக கருதப்படுவது :-.....
- 3) தூரதரிசனத்தைக் காட்டுவது :-.....
- 4) அலைகளின் அசைவைக் காட்டும்ரேகை :-.....
- 5) பௌத்தர்களின் புனித வழிபாட்டுத் தலம் :-.....

(10புள்ளிகள்)

(02) பொருத்தமான விடையினை அடைப்புக்குள் இருந்து தெரிந்தெடுத்து எழுதுக  
(சிலுவை, மூலவர்ணங்கள், துட்டகைமுனு, சமாந்திரரேகை, மொனோஅச்சு)

- 1) தனியொரு பிரதி மட்டும் பெறப்படும் முறை ..... ஆகும்.
- 2) புகைவண்டிப் பாதையைக் காட்ட ..... ரேகை பயன்படும்
- 3) சிவப்பு, மஞ்சள், நீலம், ஆகியவை ..... ஆகும்.
- 4) ருவான் வெலிசாய தாதுகோபம் .....மன்னனால் கட்டப்பட்டது.
- 5) கிறிஸ்தவ மதத்தின் குறியீடாக அமைவது ..... ஆகும்.

(10புள்ளிகள்)

(03) சரியாயின் சரி (✓) எனவும் பிழையாயின் பிழை (✗) எனவும் இடுக.

- 1) மூலவர்ணங்கள் பச்சை, மஞ்சள், சிவப்பு என்பனவாகும். ( )
- 2) குளிர் வர்ணங்கள் முன்னோக்கி செல்லும் தன்மையுடையது ( )
- 3) தூபாராம தாதுகோபம் இலங்கையில் முதன்முதலில் அமைக்கப்பட்டதாகும் ( )
- 4) புகையின் போக்கைக் காட்ட சுருள் ரேகை பயன்படும் ( )
- 5) பௌத்தர்களின் விசேட தினங்களில் ஒன்று வெசாக் ஆகும். ( )

(10புள்ளிகள்)

(04) கணிப்பீட்டிற்கான ஒப்படையொன்று தயாரித்திருப்பின் அதனை அடிப்படையாகக் கொண்டு இவ்வினாக்களுக்கு விடை எழுதுக.

1) எவ்விடயம் தொடர்பாக ஒப்படை தயாரித்தீர்கள்

(4புள்ளிகள்)

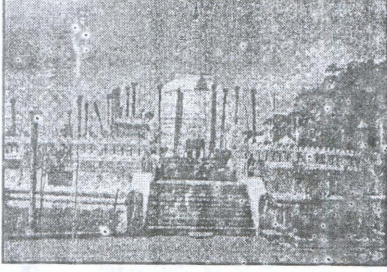
2) தூபிகளின் வடிவங்கள் 3 குறிப்பிடுக

(6புள்ளிகள்)

3) நீர்க்குமிழ் வடிவதூபி ஒன்றுக்கு உதாரணம் தருக

(4புள்ளிகள்)

(05) இப்படவாக்கத்தினை அடிப்படையாகக் கொண்டு வினாக்களுக்கு விடையளிக்குக



1) யாரால் கட்டப்பட்டது?

2) இத்தூபியினுள் எவற்றை வைத்துக் கட்டினார்கள்?

3) இத்தூபியின் முன்னைய வடிவம் யாது?

4) இத்தூபியின் வடிவம் யாது?

5) இத்தூதுகோபம் எவ்வழிபாட்டிற்குரிய விகாரையாகும்?

(10புள்ளிகள்)

பகுதி - II

Education

கல்வி

அபிவிருத்தி

(01) ஏதாவது ஒரு படவாக்கத்தினை வரைக.

1) பட்டம் விடும் சிறுவர்கள்

2) பாடசாலை சிரமதான காட்சி

3) தைப்பொங்கல்

4) விளக்கு மறைப்பு ஒன்றிற்கான அலங்காரம்

5) மேசை விரிப்புக்கான அலங்காரம்



தரம் 01 - 10

# 3ம் தவணை

REVISION | PAPER DISCUSSION

புதிய அனுமதிகள்  
வழங்கப்படுகின்றன..

கட்டண விபரங்கள்

ஆரம்பம் - 01.12.2024

மீட்டல் மற்றும் வினாத்தாள்  
கலந்துரையாடல் வகுப்புகள்

இலங்கையின் எப்பாகத்திலிருந்தும்  
இணைந்து கொள்ள முடியும்.

JOIN NOW

தமிழ் Medium

தரம் 01-02

2000/=

தரம் 03-05

2500/=

தரம் 06-10

3000/=

English Medium

தரம் 06-07

3500/=



KALVI.LK



WHATSAPP

075 287 1457