



தரம்-03 நிலையறி பரீட்சை -2021

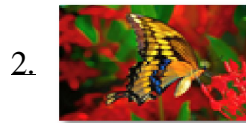
பாடம்:- சுற்றாடல் சார் செயற்பாடுகள்

நேரம் -1.30 மணித்தியாலம்

மாணவர் பெயர்:-பாடசாலை:-

1. பொருத்தமான விடையின் கீழ்க் கோடிடுக.

1) ஆசிரியர்கள் கூறுவதைப் பின்பற்றி நடப்பவர்கள் எதற்கு ஒப்பானவர்கள்?



2) வகுப்பறையில் நீங்கள் மகிழ்ச்சியடையும் சந்தர்ப்பங்களில் ஒன்று?

1. விளையாடும் போது

2. ஆசிரியர் பாராட்டும் போது

3. பாடசாலையை விட்டு வீடு செல்லும் போது

3) இலங்கையராகிய எமக்கு மட்டும் உரித்தான கீதம் எது?

1. பாடசாலைக்கீதம்

2. பொதுக்கீதம்

3. தேசியக்கீதம்

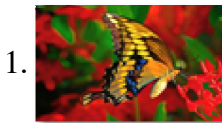
4) இலங்கையின் தேசியக்கீதத்தை முதன் முதலில் இயற்றியவர் யார்?

1. ஆனந்தசமரக்கோன்

2. மு.நல்லதம்பி

3. C.W.W.கன்னங்கரா

5) ஆசிரியர் கூறுவதைப் பின்பற்றி நடக்காதவர்கள் எதற்கு ஒப்பானவர்கள்?



6) எமது நாட்டுப் பிரஜைகள் சுதந்திரதினத்தைக் கொண்டாடும் தினம் எது?

1. பெப்ரவரி - 04

2. பெப்ரவரி - 03

3. ஏப்ரல் - 04

7) இலங்கையின் தேசிய விளையாட்டு எது?

1. கொக்கி

2. கிரிக்கட்

3. வொலிபோல்

8) கறையான் அரிக்காத மரம் எது?

1. நாகமரம்

2. தேக்கு

3. விரலி

9) பூக்காத தாவரங்களில் ஒன்று?

1. மாமரம்

2. ரோசா

3. மடுப்பனை

10) பூனை மூலிகையாக விரும்பி உண்ணும் தாவரம் எது?

1. குப்பைமேனி
2. வல்லாரை
3. துளசி

11) வீட்டிலே இயற்கையாகக் காணப்படும் பிராணி ஒன்று?

1. கோழி
2. புறா
3. பல்லி

12) வருமானம் பெறுவதற்காக வளர்க்கப்படும் பிராணிகளில் ஒன்று?

1. பசு
2. நாய்
3. பூனை

13) சுற்றாடலை அழகுபடுத்தும் பிராணிகள் எவை?

1. அட்டை, மயில், கிளி
2. மீன், சேவல், குருவிகள்
3. குருவிகள், வண்ணத்துப்பூச்சி, மீன்

14) ஆக்கபூர்வமாக கூடுகட்டும் திறன் கொண்ட பிராணி எது?

1. தச்சன் குருவி
2. தேன்குருவி
3. சிட்டுக்குருவி

15) நெல்லை அறுவடை செய்த பின்னர் தூற்றுவதற்காகவும், அரிசியில் இருந்து தவிட்டை நீக்கவும் பயன்படுத்தப்படும் பொருள் எது?

1. பெட்டி
2. சுளகு
3. கடகம்

16) வீட்டில் தனியாகப் பயன்படுத்தும் பொருட்களில் ஒன்று?

1. பந்தூரிகை
2. கட்டில்
3. கண்ணாடி

17) எமது பிரதான உணவு வேளைகள் எத்தனை?

1. இரண்டு
2. நான்கு
3. மூன்று

18) பாண் பழுதடைந்து இருத்தலை எவ்வாறு அறியமுடியும்?

1. பூஞ்சணம் பிடித்திருக்கும்
2. கறுப்புநிறமாக இருக்கும்
3. கூறமுடியாது

19) தாவரங்களில் இருந்து பெறப்படும் உணவுகளில் ஒன்று?

1. பழப்பாகு
2. முட்டை
3. இறைச்சி

20) மின்னல் ஏற்படும் நேரங்களில் செய்யக்கூடாதது எது?

1. நித்திரை செய்தல்
2. பாடம் படித்தல்
3. செல்லிடத் தொலைபேசி கதைத்தல்

(2x20=40 புள்ளிகள்)

பகுதி 2

கீழ்வரும் வாக்கியங்கள் சரியாயின் (✓) எனவும் பிழையாயின் (×) எனவும் அடையாளம் இடுக.

- 1) மைதானத்தில் விளையாடும் போது விபத்துக்கள் ஏற்படும். (.....)
- 2) தாவரங்களின் வளர்ச்சிக்கு சூரிய ஒளி அவசியமற்றது (.....)
- 3) நீரை நாம் சிக்கனமாகப் பயன்படுத்த வேண்டும் (.....)
- 4) உணவு உண்ணும் போது நற்பண்புகளை அனுசரிக்க வேண்டும். (.....)
- 5) வகுப்பறையில் கதிரை, மேசை மீது ஏறி விளையாடக்கூடாது (.....)

(2 x 5 = 10 புள்ளிகள்)

கீழ்க்கண்ட இடத்திற்குப் பொருத்தமான சொற்களைத் தெரிந்து எழுதுக.

- 1) ஏற்படும் போது கைக்குட்டையைப் பயன்படுத்த வேண்டும்.
- 2) அன்றாடம் பாடசாலைக்குச் செல்ல முன்னர் உண்ண வேண்டும்.
- 3) நீரைப் பருகுவதால் ஆரோக்கியமாக வாழலாம்.
- 4) எறும்புகள் தரையில் அமைத்து கூட்டமாக வாழும்.
- 5) ஒவ்வொரு உணவு வேளையின் போது உண்ணவேண்டும்.

காலைஉணவு	சுத்தமான	புற்று	கலப்புணவை	தும்மல்
----------	----------	--------	-----------	---------

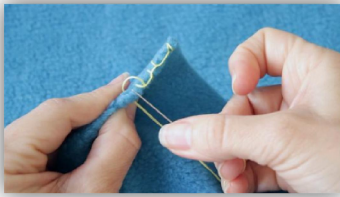
(2 x 5 = 10 புள்ளிகள்)

பொருத்தமானவற்றைத் தொடர்புபடுத்துக.

- | | |
|--------------------------------|------------------------------|
| 1) தொற்றாத நோய்களில் ஒன்று | வைரஸ் காய்ச்சல் |
| 2) தொற்றும் நோய் ஒன்று | குருதியழுக்கம் |
| 3) நீரில் முழுகியவருக்கு | மரங்கொத்தி |
| 4) நீரைச் சுத்தப்படுத்தல் | குடித்த நீரை வெளியே எடுத்தல் |
| 5) மரமொன்றைத் துளையிடும் திறன் | குளோரின் இடல் |

(2 x 5 = 10 புள்ளிகள்)

கீழ்வரும் படங்களின் பெயர்களை எழுதுக.



(2 x 4 = 08 புள்ளிகள்)

கீழ்வரும் வினாக்களுக்கு விடை எழுதுக.

1) ஆதிகாலத்தில் நீரைச் சுத்தம் செய்யும் முறைகள் 3 எழுதுக?

.....
.....
.....

2) வீட்டில் ஏற்படும் விபத்துக்கள் மூன்று எழுதுக?

.....
.....

3) தேசியக் கொடிஏற்றப்படும் சந்தர்ப்பங்கள் இரண்டு எழுதுக?

.....
.....

4) வகுப்பறையில் பயன்படுத்தும் உபகரணங்கள் 4 எழுதுக?

.....
.....

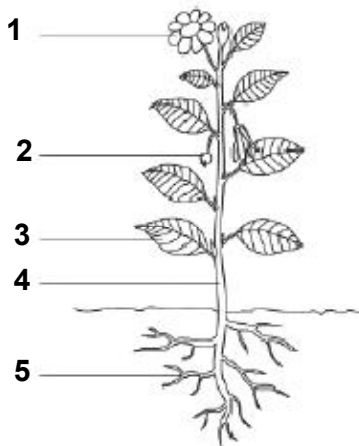
5) பானப் போத்தல்களின் மேலுறைகளில் எவ்வகை நிறங்களைக் கொண்ட குறியீடுகள் காணப்படும்?



.....

(2 x 5 = 10 புள்ளிகள்)

7. கீழே தரப்பட்டுள்ள தாவரத்தின் பகுதிகளைக் குறித்துக் காட்டுக.



1.
2.
3.
4.
5.

(2 x 6 = 12 புள்ளிகள்)

தரம் 01 - 10

3ம் தவணை

REVISION | PAPER DISCUSSION

புதிய அனுமதிகள்
வழங்கப்படுகின்றன..

கட்டண விபரங்கள்

ஆரம்பம் - 01.12.2024

மீட்டல் மற்றும் வினாத்தாள்
கலந்துரையாடல் வகுப்புகள்

இலங்கையின் எப்பாகத்திலிருந்தும்
இணைந்து கொள்ள முடியும்.

JOIN NOW

தமிழ் Medium

தரம் 01-02

2000/=

தரம் 03-05

2500/=

தரம் 06-10

3000/=

English Medium

தரம் 06-07

3500/=



KALVI.LK



WHATSAPP

075 287 1457