



வலயக்கல்வி அலுவலகம் - யாழ்ப்பாணம்

இரண்டாம் தவணைப்பரீட்சை - 2018

தரம் - 7

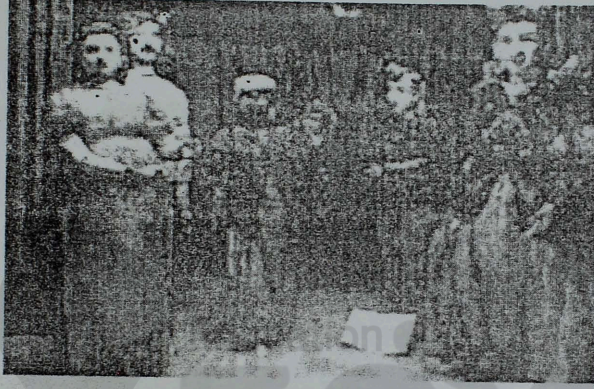
சித்திரக்கலை

நேரம் :- 2.00 மணித்தியாலம்

கட்டெண் :-

பகுதி - I

- படத்தினை அவதானித்து 'வினாக்களுக்கு விடை தருக.



நூல் பொம்மைகளை கொண்டு அரங்கேற்றப்பட்ட
கதையின் சந்தர்ப்பமாகும். இதற்கான மேடை அமைப்பு கண் மட்டத்துக்கு 2)
..... அமைக்கப்படும் 3) மரம் கொண்டு பொம்மை முகம்
ஆக்கப்படுகின்றது. 4) சந்தர்ப்பங்களில் ஆதிகாலம் தொட்டு
கிராமிய மக்களினால் நடத்தப்பட்டது. பொம்மையாட்ட முகமுடிகளை 5)
பிரதேசங்களில் செய்யப்படுகின்றது.

- சரியான விடையின் கீழ் கீறிடுக.

06. தந்திரிமலைக்குகையிலுள்ள ஓவியங்களில் ஒன்று

1. விலங்கின் மீது செல்லும் மனிதன்
2. திமிலுடனான பசுவின் உருவம்
3. யானையும் யானைக் குட்டியும்.
4. வில்வித்தைக்காரன்

07. அபய்கிரித் தாதுகோபுரம் வடிவம்

1. மணி வடிவம்
2. தானியற் குவியியல் வடிவம்
3. நீர்குமிழி வடிவம்
4. பாளை வடிவம்

08. ஜேதவனராம தாதுகோபுரத்தினுள் வைத்து கட்டப்பட்ட தாதுபொருள்

1. பட்டித்தாது (இடுப்புப்பட்டி)
2. தாடை என்பு

3. புத்தர் அமர்ந்த ஆசனம்

4. புத்தரின் பல்

09. சீலம் காத்தல், போதிப்பூசை, அன்னத்தானம் வழங்கல் போன்ற நிகழ்வுகள் நடைபெறும் மதத்தவர்

1. இஸ்லாம்

2) இந்து

3) பௌத்தம்

4) கிறிஸ்தவர்

10. அப்புதல், சிற்பம் நுட்பத்தை பயன்படுத்த தேவையான ஊடகம்

1. சீமெந்து

2) களிமண்

3) கருங்கல்

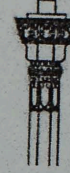
4) மரம்

03) பொருத்தமானவுருவை அம்புக்குறியால் தொடர்புபடுத்துக.

1.



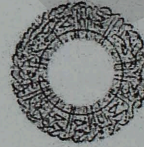
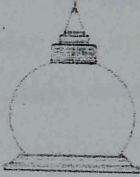
2.



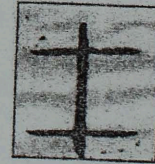
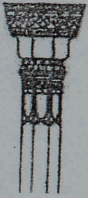
3.



4.



5.



• வசனம் அமைக்குக.

16. தந்திரி மலை :-

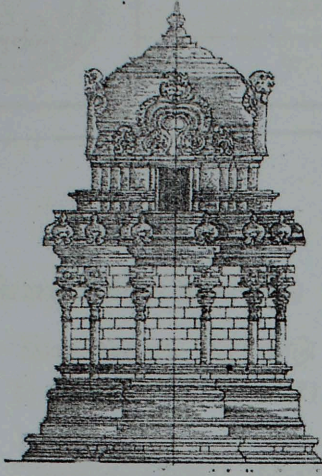
17. மினரா :-

18. முலவர்ணம் :-

19. காட்டுன் ஒவியம் :-

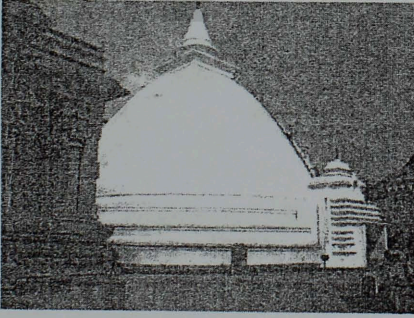
20. முப்பரிமாணம் :-

• சுருக்கமான விடை தருக.



21. இது எம்மதத்தின் கோவில் ஆகும்
22. இப் பிரதான பகுதி எவ்வாறு அழைக்கப்படும்
23. இக்கோயிலில் அதிகமாக சிற்ப வேலைப்பாடுகள் காணப்படும் பகுதி எது?.....
24. சிவனின் வாகனமாக எதைக் கருதுவர்
25. இவ்வுருவின் உச்சியில் காணப்படும் பகுதி யாது?.....

• தரப்பட்ட விபரணத்தை கொண்டு விடை தருக.



26. இத்தாது கோபுரத்தின் பெயர்
27. இத் தாதுகோப வடிவம்
28. எம் மன்னால் கட்டப்பட்டது
29. இதனுள் வைத்துக் கட்டப்பட்ட தாதுப்பொருள்
30. நான்கு பக்கமும் அமைக்கப்பட்ட கலைத்துவ அம்சம்

(30X1=30 புள்ளிகள்)

பகுதி II

❖ தரப்பட்டவற்றை இரேகை சித்திரம் மூலம் வரைந்து காட்டுக.

01.

பாணை	பெட்டி
போத்தல்	பந்து

(5X4=20 புள்ளிகள்)

பகுதி III

❖ விரும்பிய வினாவை தெரிவு செய்து படம் வரைந்து வர்ணம் தீட்டும்

- 1) சமயவிழாவில் பக்திநிலை
- 2) விரும்பிய இயற்கை அழகு
- 3) மூன்று வர்ணங்களைப் பயன்படுத்தி தழுவணை அலங்கார
- 4) துணை வர்ணங்களைப் பயன்படுத்தி கோலம்.
- 5) பாடசாலை கலைவிழா அழைப்பிதழ்

(50 புள்ளிகள்)

தரம் 01 - 10

3ம் தவணை

REVISION | PAPER DISCUSSION

ஆரம்பம் - 01.12.2024

மீட்டல் மற்றும் வினாத்தாள்
கலந்துரையாடல் வகுப்புகள்

இலங்கையின் எப்பாகத்திலிருந்தும்
இணைந்து கொள்ள முடியும்.

JOIN NOW

புதிய அனுமதிகள்
வழங்கப்படுகின்றன..

கட்டண விபரங்கள்

தமிழ் Medium

தரம் 01-02 2000/=

தரம் 03-05 2500/=

தரம் 06-10 3000/=

English Medium

தரம் 06-07 3500/=



KALVI.LK



WHATSAPP

075 287 1457