



மட்ககு/புதுக்குடியிருப்பு வாணி வித்தியாலயம் முன்றாம் தவணைப் பரீட்சை - 2019

தரம் - 08

விஞ்ஞானம்

நேரம்: 2.30 மணித்தியாலம்

பெயர்/சுட்டெண் :

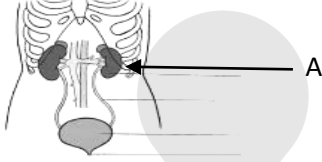
புள்ளிகள் :

பகுதி - I

சரியான விடையை தெரிவு செய்க.

01. தரப்பட்டவற்றில் காந்தவலிமைகுறைவடைவதற்கானகாரணம்?
1. நாட்படல் 2. அதிர்வுக்குஉட்படல் 3. உயர்வெப்பத்திற்குட்படல் 4. யாவும் சரி
02. தசைச்செறிந்தபாதத்தையும் மென்மையான இருபக்கசமச்சீரான உடலையும் கொண்ட முள்ளந்தண்டிலிக் கூட்டம்?
1. அனலிடா 2. மொலஸ்கா 3. ஆத்திரப்போடா 4. நிடாரியா
03. தாவரவேரின் பிரதானதொழில் ?
1. ஒளித்தொகுப்பு 2. நீரையும் கனியுப்பையும் அகத்துறுஞ்சல்
3. உணவுசேமிப்பு 4. ஆவியுயிர்ப்பைநிகழ்த்தல்
04. தடையைஅளக்கப்பயன்படும் அலகு?
1. ஓம் 2. அம்பியர் 3. வோல்ற்று 4. மில்லிஅம்பியர்
05. திரவசட்பொருள் தொடர்பானசரியான கூற்று ?
1. துணிக்கைகள் குறித்தஒழுங்கில் காணப்படும். 2. திட்டமான வடிவம் கொண்டது
3. திட்டமானகனவளவைக் கொண்டிருத்தல் 4. வெளியில் இடத்தைபிடிக்காது
06. தேய்வடைதல் கீறல்களுக்கு எதிராக பதார்த்தம் கொண்டுள்ளதடைத் தன்மை
1. பளபளப்பு 2. வன்மை 3. நொருங்கும் தன்மை 4. மீள்தன்மை
07. மின்னோட்டப்பாய்ச்சல்என்பது
1. உயர் மின்அழுத்தத்தில் இருந்துதாழ் மின்அழுத்தத்தைநோக்கிசெல்லும்
2. தாழ் மின்அழுத்தத்தில் இருந்துஉயர் மின்அழுத்தத்தைநோக்கிசெல்லும்
3. மின்கலமொன்றின் மறைமுனையில் இருந்துநேர் முனையைநோக்கிசெல்லும்
4. மேற்கூறிய யாவும் சரி
08. நீரில் கரையும் போது நீல நிறத்தில் காணப்படும் மூலச் சேர்வை
1) குளுக்கோசு 2) சோடியம் குளோரைட்டு
3) சோடியம்ஐதரோட்சைட்டு 4) செப்புசல்பேற்று
09. காந்தத்திரவியம் பின்வருவனவற்றில் எது?
1. பித்தளை 2. இரும்பு 3. சிறுகல் 4. பிளாஸ்டிக்
10. சந்திரக்கலை பற்றிய சரியான கூற்று?
1. சந்திரனின் சுற்றுகைகாரணமாகசந்திரக்கலைதோன்றும்
2. புவியின் சுற்றுகைகாரணமாகசந்திரக்கலைதோன்றும்
3. அமாவாசைதினத்திலேயேபிரகாசமாகத் தெரியும்
4. யாவும் சரி
11. பின்வருவனவற்றில் மூலகம் எது?
1. நீர் 2. காபன்
3. சோடியம் குளோரைட்டு 4. கல்சியம் குளோரைட்டு
12. காந்தம் ஒன்றில் காந்தவலிமைஅதிகமாககாணப்படும் இடம் ?
1. முனைகள் 2. விளிம்புகள் 3. மத்தியில் 4. காந்தத்தின் உட்பகுதி

13. ஓராயனிற்குவடகிழக்குதிசைவழியாகதென்படும் பிரகாசமானஉடு
 1. அல்பிபாரன் 2. சிரியஸ் 3. பொலக்ஸ் 4. சென்ரோரி
14. உடற்சமநிலையைபேணும் மையநரம்புத் தொகுதியின் வகைஎது?
 1. மூளையம் 2. மூளி 3. முண்ணான் 4. நீள்வளையமையவிழையம்
15. அதிகஉபகோள்களைக் கொண்டகோள்
 1. சனி 2. வியாழன் 3. புவி 4. செவ்வாய்
16. மிகவும் ஆபத்தானமின்னல் வகைஎது?
 1. முகில் மின்னல் 2. புவி மின்னல் 3. வளி மின்னல் 4. வளி,புவிமின்னல்
17. அங்கிகளின் வாழ்க்கைவட்டம் தொடர்பானதவறான கூற்று
 1. கரப்பான் பூச்சிகுறையுருமாற்றத்தைகாட்டும்
 2. நுளம்பு நிறையுருமாற்றத்தைகாட்டும்
 3. வண்ணாத்துப் பூச்சிகுறையுருமாற்றத்தை காட்டும்
 4. குறையுருமாற்றத்தில் உருவாகும் அணங்கு உருவத்தில் நிறையுடலியை ஒத்திருக்கும்
18. நுண்ணங்கித் தொழிற்பாட்டினால் நொதித்தலடையக் கூடிய உணவுவகை எது?
 1. காபோவைதரேற்று 2. புரதம் 3. இலிப்பிட்டு 4. கனியுப்புக்கள்
19. தென்னம் வண்டினால் அதிகளவு பாதிக்கப்படும் தாவரப்பகுதி
 1. பழம் 2. இலை 3. தண்டு 4. பூ
20. A எனக் குறிக்கப்பட்டபகுதி



1. சிறுநீர்ப்பை 2. சிறுநீர்க்கான் 3. சிறுநீர்வழி 4. சிறுநீரகம்

பகுதி II

1) A) “வெற்றுக்கண்ணுக்கு புலப்படாத அங்கிகள் நுண்ணங்கி எனப்படும்.”

i. இவ் ஒழுங்கமைப்பை ஆய்வுகூடத்தில் அமைத்து நுணுக்குக்காட்டியின் ஊடாகஅவதானித்த போது தென்பட்ட நுண்ணங்கிக் கூட்டம் யாதாக இருந்தது?

.....

ii. நுண்ணங்கியினால் ஏற்படக்கூடிய யிரதிகூலங்கள் 2 தருக??

.....

iii. நுண்ணங்கியினால் ஏற்படக்கூடிய அனுகூலங்கள் 2 தருக?

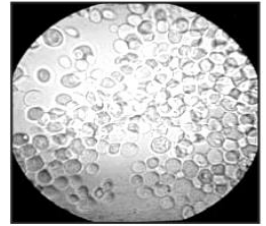
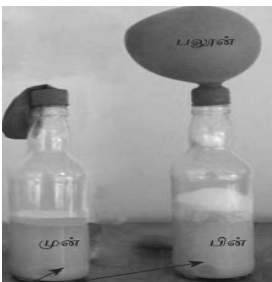
.....

iv. இச் செயற்பாட்டை மேற்கொண்ட போது உமது அவதானங்கள் 03 தருக.?

.....

.....

.....



B) i) முள்ளந்தண்டுலி கூட்டவகைகளை எழுதுக?

.....
.....

ii) முலையூட்டிகளின் இயல்புகள் 2 எழுதுக?

.....
.....

C)

i) ஆவியுயிர்ப்பைகட்டுப்படுத்துவதற்குதாவரங்கள் கொண்டுள்ள இசைவாக்கங்கள் 2 தருக?

.....
.....

ii) ஒளித்தொகுப்புஎன்றால் என்ன?

.....
.....

2) A)''மனிதஉடலில் உருவாகும் கழிவுகளை வெளியேற்ற கழிவுத்தொகுதி பயன்படும். ''

i) கழிவுகற்றல் என்றால் என்ன?

.....
.....

ii) மனிதஉடலில் இருந்து வெளியேறும் கழிவுப் பதார்த்தங்களையும் அவற்றுக்கான கழிவுக்கங்களையும் குறிப்பிடுக?

.....
.....

iii) சிறுநீரகத்தின் கட்டமைப்பையும் அமைவிடத்தையும் குறிப்பிடுக?

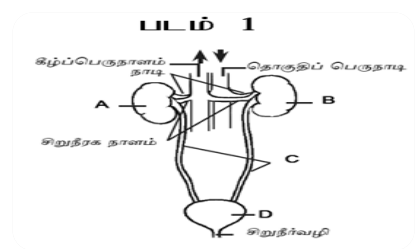
.....
.....

B) i) சிறுநீரகத்தில் ஏற்படும் பாதிப்பு ஒன்றை குறிப்பிடுக? பாதிப்பை குறைக்கும் முறை ஒன்றையும் குறிப்பிடுக?

.....
.....

ii) தரப்பட்டதொகுதியின் பகுதிகளை இனம் காண்க?

- A
B
C
D



ii) ஒளித்தொகுப்பு செயன்முறையை அறிய ஆய்வுகூடத்தில் மேற்கொள்ளப்பட்ட செயற்பாடு ஒன்று தரப்பட்டுள்ளது.

ய) ஒளித்தொகுப்பின் பிரதானவிளைபொருள் என்ன?

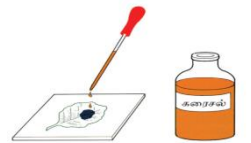
.....

டி) இச் செயற்பாட்டிற்காகபயன்படுத்தப்பட்ட இரசாயனப் பதார்த்தம் யாது?

.....

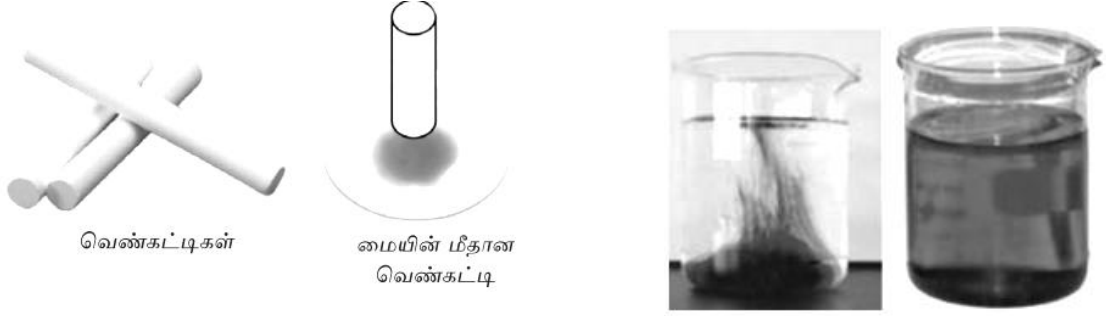
iii) ஒளித்தொகுப்பின் முக்கியத்துவங்கள் 2 தருக?

.....
.....
.....



3)A) “திணுவைக் கொண்டதும் இடத்தைப் பிடிக்கக் கூடியதுமான பொருட்கள் சடப்பொருட்கள் எனப்படும்.”

i) ஆய்வு கூடத்தில் மேற்கொள்ளப்பட்டபரிசோதனைகள் கீழேதரப்பட்டுள்ளது.



A

A,B ஆகிய இரு செயற்பாடுகளினதும் நோக்கங்களைக் குறிப்பிடுக?

.....

ii) சடப்பொருட்களின் குறித்த பௌதிக இயல்பைக் கொண்டு இடைவெளி நிரப்புக.

| இயல்பு | திண்மம் | திரவம் | வாயு |
|-------------------------------|--|--------|-------|
| துணிக்கைகள் இடையேயானநெருக்கம் | நெருக்கமாகஒன்றுடன் ஒன்றுபிணைந்திருக்கும் | | |
| துணிக்கைகளின் ஒழுங்கமைப்பு | குறித்தஒழுங்கில் அமைந்திருக்கும் | | |

iii) தரப்பட்டஅட்டவணையைநிரப்புக.

| இயல்பு | திண்மம் | திரவம் | வாயு |
|--------|----------------------|--------|-------|
| வடிவம் | திட்டமானவடிவம் உண்டு | | |
| கனவளவு | திட்டமானகனவளவுஉண்டு | | |

B) i) சேர்வைஎன்றால் என்ன?

.....

ii) a) ஓரலகுக் கனவளவின் திணிவு..... எனப்படும்.

b) உடையாமல் கம்பியாக்கக் கூடியஆற்றல்எனப்படும்.

iii) இரும்புதுருப்படித்தலுக்குஅவசியமானகாரணிகளைக் கூறுக?

.....

vi) தீ முக்கோணி என்றால் என்ன?

.....

iii) நெருப்புத்தனலின் மீதுநீரைத்தெளித்தபோதுஅவைஅணையும். இதற்குகாரணம் என்ன?

.....

4)A) “ ஒலியைப்பிறப்பிப்பவைஒலிமுதல் எனப்படும்.”

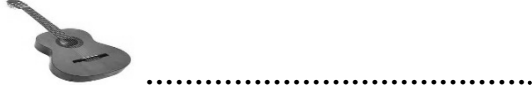
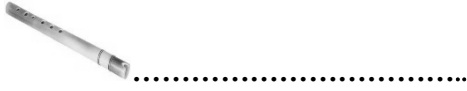
i) ஒலிமுதலின் 3 வகைகளையும் கூறுக?

.....

ii) வாழ்க்கைத் தரத்தைமேம்படுத்துவதில் இசையொலியின் பங்களிப்புபற்றி கூறுக?

.....

iii) இவ் இசைக்கருவிகளில் ஒலிஉருவாகும் விதங்கள்?



B) i) மின்அழுத்தவேறுபாட்டை அளக்கும் சர்வதேச அலகு என்ன?

ii) இவ்வுபகரணத்தின் பெயரைக் குறிப்பிட்டு எதற்காக இவ்வுபகரணம் மின்சுற்றுக்களில் எவ்வாறு இணைக்கப்படுகின்றது எனவும் குறிப்பிடுக?

iii) மின்னோட்டத்தின் நியமத்திசைமின்கலத்தின் எந்தமுனையில் இருந்து எந்த முனை நோக்கி அமையும் என குறிப்பிடுக?

C) i) உமக்கு அம்பியர் மானிவோல்ற்றுமானி தொடுப்பு கம்பிமின்கலம் மின்குமிழ் என்பன தரப்பட்டுள்ளது. இவற்றைப் பயன்படுத்தி மின்சுற்று ஒன்றிற்கான குறியீட்டு வரிப்படத்தை வரைக?

ii) இக்கூறின் பெயரைக் குறிப்பிடுக?.....

iii) மின் உபகரணங்களைப் பயன்படுத்தும் போது கடைப்படிக்க வேண்டிய நடைமுறைகள் 2 எழுதுக?

5) A) i) இயற்கை அனர்த்தங்கள் 4 குறிப்பிடுக?

ii) மண்சரிவு ஏற்படுவதற்கான காரணங்கள் 2 கூறுக?

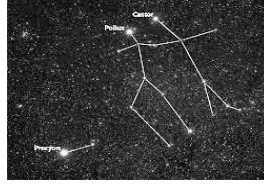
iii) வெள்ளப்பெருக்கால் ஏற்படும் பாதிப்புக்களை குறைப்பதற்கான நடவெடிக்கைகள் 2 கூறுக?

B) i) சூரிய கிரகண இசந்திரகிரகண தோற்றப்பாடுகளின் போது “புவி, சந்திரன், சூரியன்”என்பனவற்றின் அமைவிடங்களை தனித்தனியாக வரைந்து காட்டுக?

ii)



A



B



C

மேலே தரப்பட்ட உடுக்கோலங்களை சரியாக இனம் கண்டு எழுதுக?

.....

.....

C) i) உணவு நாற்காப்பு என்றால் என்ன?

.....

.....

ii) உணவுநாற்காப்புசெய்யப்பட்டஉணவு 2 எழுதுக?

.....

.....

iii) பாரம்பரிய, நவீன நாற்காப்பு முறைகளுக்கு ஒவ்வொரு உதாரணங்கள் கூறுக?

.....

.....

ONLINE CLASSES

TAMIL MEDIUM

அனைத்து பாடங்களும் ஒரே கல்வி நிறுவனத்தின் கீழ்....

GRADE

8

திறமை வாய்ந்த ஆசிரியர்களினூடான சிறந்த
வழிகாட்டலுடன் கூடிய வினைத்திறன் மிக்க
நிகழ்நிலை வகுப்புகள்.



075 287 1457

FREE

ADMISSION

தமிழ்
விஞ்ஞானம்
கணிதம்

வரலாறு
English
ICT

சுகாதாரம்
புவியியல்
குடியியல்

- Spoken English Classes.
- Sinhala Reading and Writing Classes.
- Map Marking Classes

தினமும் வகுப்பு RECORDING வழங்கப்படும்.

Whatsapp ஊடாக எம்மை தொடர்பு கொண்டு வகுப்புகள்
தொடர்பான மேலதிக விபரங்களை அறிந்து கொள்ள முடியும்.
(தனிப்பாட அனுமதிகளையும் பெற்றுக்கொள்ள முடியும்)



கல்வி

Digital Learning Platform

www.kalvi.lk





எங்கள் குறிக்கோள்

எண்ணிம உலகத்தில் மாணவர்களிற்கென சிறந்ததொரு கற்றல் கட்டமைப்பை உருவாக்குதல்.

அனைத்தும் டிஜிட்டல் மயப்படுத்தப்பட்ட இந்த காலத்தில் பல்வேறு துறைகளும் கால ஓட்டத்துடன் இணைந்து டிஜிட்டல் தளத்தில் பல்கிப்பெருகி வருகின்றன. அந்த வகையில் கல்வித்துறையும் இதற்கு விதிவிலக்கல்ல. இணையவழி கல்வியின் மூலம் கல்வித்துறை புதியதொரு பரிமாணத்தை எட்டியுள்ளது. குறிப்பாக கொரோனா பேரிடர் காலத்தில் நாடே முடக்கப்பட்டிருந்தது. இதனால் மாணவர்களிற்கும் பாடசாலை, கல்வி நிறுவனங்களிற்கு இடையிலான தொடர்பு துண்டிக்கப்பட்டது. அந்த இக்கட்டான சூழ்நிலையில் இணையவழி வகுப்புகள் மாணவர்களிற்கு வரப்பிரசாதமாக அமைந்தது என்பதே உண்மை.

இன்று தொழில்நுட்பம் மாணவர்களை தவறான பாதைக்கு இட்டு செல்வதாக ஓர் எண்ண ஓட்டம் மக்கள் மத்தியில் உள்ளது. தொழில்நுட்பம் என்பது ஒரு கருவி மட்டுமே அதை எவ்வாறு பயன்படுத்துகிறோம் என்பதில் அதன் ஆக்க மற்றும் அழிவு விளைவுகள் தீர்மானிக்கப்படுகிறது. உளியை கொண்டு சிலையை செதுக்க நினைத்தால் அவன் நிச்சயம் சிற்பி ஆகலாம். இங்கு பிரச்சினையாக காணப்படுவது மாணவர்களை வழிப்படுத்த தொழில்நுட்ப உலகில் ஓர் முறையான கட்டமைப்பு இல்லாமையே. அதை உருவாக்குவதே எங்கள் நோக்கம். அதை நோக்கியே எங்கள் பயணம் அமையும்.

எமது இணையத்தினூடக ஊடக உங்களிற்கு தேவையான பரீட்சை வினாத்தாள்களை இலகுவான முறையில் தரவிறக்கம் செய்து கொள்ளமுடியும்.

kalvi.lk

கல்வி சார் செய்திகளை உடனுக்குடன் அறிந்து கொள்ள எமது சமூக ஊடக தளங்களின் ஊடக உடனுக்குடன் அறிந்து கொள்ள முடியும்.



Viber
Community



Whatsapp
Channel



Facebook
Page