

## யா.சென்ஜோன்ஸ் கல்லூரி

முதலாம் தவணைப் பரீட்சை

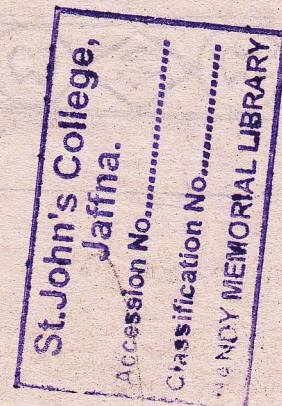
தரம் -7

சித்திரக்கலை

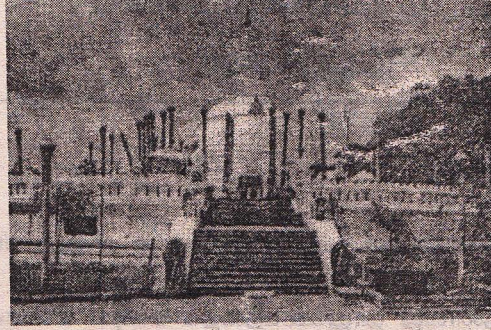
நேரம் -1.30மணி

எல்லா வினாக்களுக்கும் விடை தருக

- 1 தொடக்கம் 5 வரை உள்ள வினாக்களுக்கும் பொருத்தமான விடையின் கீழ்க் கீறிடுக
1. இலங்கையின் கட்டப்பட்ட முதலாவது தாதுகோபத்தைக் கட்டிய மன்னன்
  1. துட்டகைமுனு
  2. வலகம்பாகு
  3. தேவனம்பியதிஸன்
  4. பாதியதிஸன்
2. ருவான் வலிசய தாதுகோபத்தின் அண்டம்அமைந்த வடிவம்
  1. நெற்குவியல்
  2. நீர்குமிழி
  3. மணி
  4. பாளை
3. புத்த பெருமானின் வலதுதாடை எலும்பு (சாம்பல்) உள்ளே வைத்துக் கட்டப்பட்ட தாதுகோபம்.
  1. தூபராமதாதுகோபம்
  2. ருவன்வலிசய
  3. களனி விகாரை
  4. பயாகிரி
4. பண்டைக் காலத்தில் கெகிபித்தன் இலைச்சாற்றில் இருந்து பெறப்பட்ட வர்ணம்
  1. நீலம்
  2. பச்சை
  3. மஞ்சள்
  4. சிவப்பு
5. ஒன்றுடன் ஒன்று இணைந்து காணப்படும் இரட்டைப் பொய்கை உள்ள தாதுகோபம்
  1. களனி
  2. அபயகிரி
  3. ருவன்வலிசய
  4. தூபராம
6. தேவாலயம் எந்த மதத்தவரின் வணக்கஸ்தலம்
  - 1.இஸ்லாம்
  - 2.பௌத்தம்
  3. இந்துக்கள்
  - 4.கிறிஸ்தவம்
7. தூரதரிசனத்தின் வேறுபெயர் அல்லாதது
  - 1.தூரப் பார்வை
  - 2.பார்வையம்
  - 3.தூரநோக்கு
  - 4.கிட்டப்பார்வை
8. தூபியைப் பாதுகாக்க கட்டப்பட்ட கட்டடத்தினை எவ்வாறு அழைப்பர்
  1. வட்டதாகே
  2. வாகல்கடம்
  3. அட்டமன்தானம்
  - 4.மகாதூபி
9. புபுல கார என்ற வடிவத்தினை தமிழில் எவ்வாறு கூறுவர்
  1. மணி
  2. நெல்லிக்கணி
  3. நீர்குமிழி
  - 4.நெற்குவியல்
10. அபயகிரி தாதுகோபம் கட்டிய மன்னன்
  1. வலகம்பாகு
  2. 1ஆம் கஜபாகு
  2. துட்டகைமுனு
  - 4.கனிஷ்டதிஸன்



11 தொடக்கம் 15 வரையான வினாக்களுக்கு தரப்பட்ட வணக்கஸ்தலத்தை இனங்கண்டு கீழ் உள்ள வினாக்களுக்கு விடைஎழுதுக



11. இத்தாது கோபத்தின் பெயர் என்ன?

.....

12. இதன் ஆரம்ப வடிவம் என்ன?

.....

13. இதன் தற்போதைய வடிவம் என்ன?

.....

14. இத்தாது கோபத்தைப் பாதுகாக்க அமைக்கப்பட்ட வட்ட தாகேயின் வடிவம் என்ன?

.....

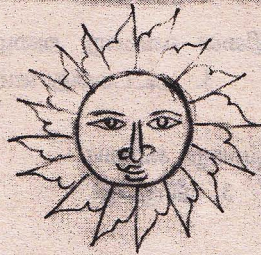
15. இத்தாது கோபம் அமைந்துள்ள இடம்.

.....

16 தொடக்கம் 20 வரையான வினாக்களுக்குப் பின்வரும் அலங்காரவடிவத்தை இனங்கண்டு பெயர் எழுதுக



16 \_\_\_\_\_



17 \_\_\_\_\_



18 \_\_\_\_\_



19 \_\_\_\_\_



20 \_\_\_\_\_

20. தொடக்கம் 25 வரை உள்ள வினாக்கள் கணிப்பீட்டு வினாக்களாகும்.

21. முதலாம் தவணையில் ஒப்படையாகத் தந்த கணிப்பீட்டின் தலைப்பு என்ன?

.....

22. தாதுகோபத்தின் பிரதான 3 பிரிவுகளையும் குறிப்பிடுக

.....

23. இஸ்லாமிய மதத்தின் வணக்கஸ்தலத்தின் பெயர் என்ன?

.....

24. கிறிஸ்தவ தேவாலய அடித்தள வடிவம் என்ன?

.....

25. இஸ்லாமிய மதத்தவரின் குறியீடு என்ன?

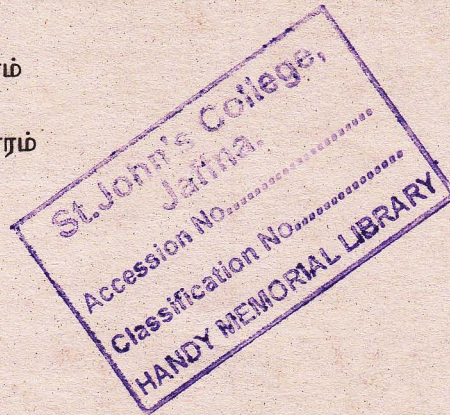
.....

(25X2 = 50 புள்ளிகள்)

## பகுதி II

பின்வருவனவற்றுள் ஒன்றை வரைந்து வர்ணம் தீட்டுக

1. வயல்க் காட்சி
2. மழைநாள்
3. சிரமதானம்
4. பொதி உறைக்கு அலங்காரம்
5. மேசைச்சேலைக்கு அலங்காரம்



(50 புள்ளிகள்)

විද්‍යාලයන්හිදී ඉගෙනීමේ ක්‍රමවේදය පිළිබඳව පාඨමාලා සකස් කිරීමේ වගකීම

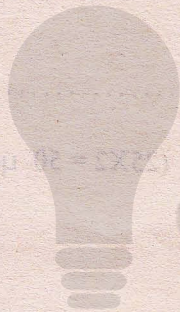
ඉගෙනීමේ ක්‍රමවේදය පිළිබඳව පාඨමාලා සකස් කිරීමේ වගකීම

ඉගෙනීමේ ක්‍රමවේදය පිළිබඳව පාඨමාලා සකස් කිරීමේ වගකීම

ඉගෙනීමේ ක්‍රමවේදය පිළිබඳව පාඨමාලා සකස් කිරීමේ වගකීම

ඉගෙනීමේ ක්‍රමවේදය පිළිබඳව පාඨමාලා සකස් කිරීමේ වගකීම

ඉගෙනීමේ ක්‍රමවේදය පිළිබඳව පාඨමාලා සකස් කිරීමේ වගකීම



# Education කල්වි අධ්‍යාපන

කල්වි අධ්‍යාපන සේවාවේ නායකයාණන් විසින් සකස් කළ පාඨමාලා

ඉගෙනීමේ ක්‍රමවේදය

ඉගෙනීමේ ක්‍රමවේදය

ඉගෙනීමේ ක්‍රමවේදය

ඉගෙනීමේ ක්‍රමවේදය

ඉගෙනීමේ ක්‍රමවේදය

(කල්වි) (C)



தரம் 01 - 10

# 3ம் தவணை

REVISION | PAPER DISCUSSION

ஆரம்பம் - 01.12.2024

மீட்டல் மற்றும் வினாத்தாள்  
கலந்துரையாடல் வகுப்புகள்

இலங்கையின் எப்பாகத்திலிருந்தும்  
இணைந்து கொள்ள முடியும்.

JOIN NOW

புதிய அனுமதிகள்  
வழங்கப்படுகின்றன..

கட்டண விபரங்கள்

தமிழ் Medium

தரம் 01-02 2000/=

தரம் 03-05 2500/=

தரம் 06-10 3000/=

English Medium

தரம் 06-07 3500/=



KALVI.LK



WHATSAPP

075 287 1457