



# மாகாணக் கல்வித் திணைக்களம் வடக்கு மாகாணம்



நிலையறிபரீட்சை – 2021

தகவல் தொடர்பாடல் தொழிநுட்பம் –I,II

பெயர் ∴ சுட்டெண் :- .....

தரம் :- 7

நேரம் :- 2 மணித்தியாலம்

## பகுதி 1

- பின்வருவனவற்றுள் உள்ளீட்டுச்சாதனமாக அமையக்கூடியது எது?
  1. தெரிவிப்பி
  2. அச்சுப்பொறி
  3. பல்லாடக எறிவை
  4. வலைக்கமரா
- பின்வரும் தொழிநுட்பங்களில் இரண்டாம் தலைமுறைக் கணினிகளில் பயன்படுத்தப்பட்ட தொழிநுட்பம்
  1. ஒருங்கிணைந்த சுற்றுக்கள்
  2. வெற்றிடக்குழாய்
  3. திராண்சிற்றர்
  4. நுண்முறைவழியாக்கி
- கணினியின் முதன்மைநினைவகமாகக்ருதப்படுவது
  1. வன்வட்டு
  2. இறுவட்டு
  3. பளிச்சீட்டுநினைவகம்
  4. தற்போக்கு பெறுவழி நினைவகம்
- கணினித்தலை முறைகளின் பரிணாம வளர்ச்சியில் பின்வருவனவற்றில் கூடிச் செல்லும் இயல்பாக அமைவது?
  1. வேகம்,மின்னுகர்ச்சி
  2. பருமன்,கிரயம்
  3. கொள்ளளவு,வேகம்
  4. பருமன்,வேகம்
- மையமுறைவழிஅலகின் கதியை அளக்கப் பயன்படுத்தும் அலகு
  1. GB
  2. TB
  3. GHz
  4. MB
- மையமுறைவழிஅலகின் பகுதியாக அமையாதது எது
  1. நினைவகப் பதிவேடு
  2. எண்கணிதத் தரக்க அலகு
  3. கட்டுப்பாட்டு அலகு
  4. முறைமை அலகு
- சூட்டிகைதொலைபேசிகளில் பயன்படுத்த முடியாத பணிசெயல் முறையாக அமைவது
  1. Android
  2. Mac OS
  3. iOS
  4. Blackberry OS
- பின்வருவனவற்றுள் காந்த ஊடகச் சாதனமாக அமைவது
  - 1 CD
  - 2.DVD
  - 3.floppy disk
  4. pendrive
- “Grade7.docx” எனும் கோப்பில் docx இன் மூலம் குறிக்கப்படுவது
  - 1 கோப்பின் பெயர்
  2. கோப்பு
  2. கோப்பின் நீட்சி
  4. ஆவணம்
- கோப்பு ஒன்றை ஒட்டுவதற்கு பயன்படுத்தும் குறியீடாக அமைவது

1



2



3



11. கோப்பு ஒன்றை வெட்டுவதற்கு பயன்படுத்தப்படும் குறுக்குச் சாவியாது

1. Ctrl + S
2. Ctrl + V
3. Ctrl + X
4. Ctrl + P

12. கணினியில் தற்காலிகமாக அழிக்கப்படும் கோப்புகள் சேமிக்கப்படும் இடம்

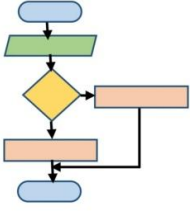
1. Document
2. Desktop
3. Localdisk
4. Recyclebin

13. குறித்த ஒரு கோப்பினை நிரந்தரமாக அழிப்பதற்கு பயன்படுத்தப்படும் குறுக்குச்சாவி யாது

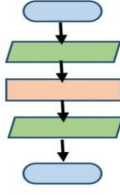
1. Ctrl + Delete
2. Alt + Delete
3. Backspace
4. Shift + Delete

14. பின்வருவனவற்றில் மீள்செயலாக அமைவது

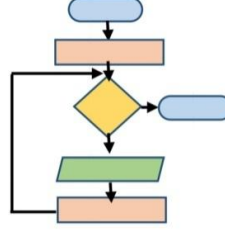
1



2

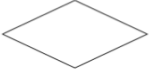


3



15. பாய்ச்சற்கோட்டுப்படத்தில் தீர்மானமெடுத்தலிற்குப் பயன்படுத்தப்படும் குறியீடு

1



2



3



16. நிலைகாட்டியை வரியொன்று கீழிற்க்குவதற்கு பயன்படும் சாவியாக அமைவது எது

1. இடைவெளிச்சாவி
2. பின்வெளிச்சாவி
3. தத்தல் சாவி
4. நுழைவுச்சாவி

17. சாவிப்பலகைஒன்றில் காணப்படும் செயல் சார் சாவிகளின் எண்ணிக்கை

1. 8
2. 12
3. 10
4. 9

18. பின்வருவனவற்றுள் சொல்முறைவழிப்படுத்தல் மென்பொருளாகஅமையாதது

1. Word star
2. Ms paint
3. Libre office writer
4. Corel word perfect

19. Shift சாவியுடன் இச் சாவியை அழுத்தும் போது தட்டச்சிடப்படும் வரியுருவாக அமைவது

1. ↑
2. ?
3. /
4. S



20. சொற்களுக்கிடையில் ஓரளவு நீண்ட இடைவெளியை ஏற்படுத்துவதற்குப் பயன்படும் சாவி

1. இடைவெளிச்சாவி
2. பின்வெளிச்சாவி
3. தத்தல் சாவி
4. மேல்வரிச்சாவி

முதலாம் வினா உட்பட ஏதேனும் 6 வினாக்களுக்கு விடை தருக.

1. பின்வரும் உருவில் காட்டப்பட்ட கணினி சாதனங்களின் பகுதிகளின் பெயர்களை எழுதுக.



A:.....

F: .....

B:.....

G: .....

C:.....

H: .....

D:.....

I: .....

E:.....

J: ..... (1\*10=10)

2. பின்வரும் பட்டியலில் இருந்து பொருத்தமானவற்றை தெரிவு செய்து இடைவெளி நிரப்புக.

(CPU,GHz, தொகுதிரை, வெற்றிடக்குழாய், Hardisk,காப்புநகல், ட்ரோயன் குதிரைகள், Open office writer, வன்பொருள்தவறு, பணிசெயல்முறைமை)

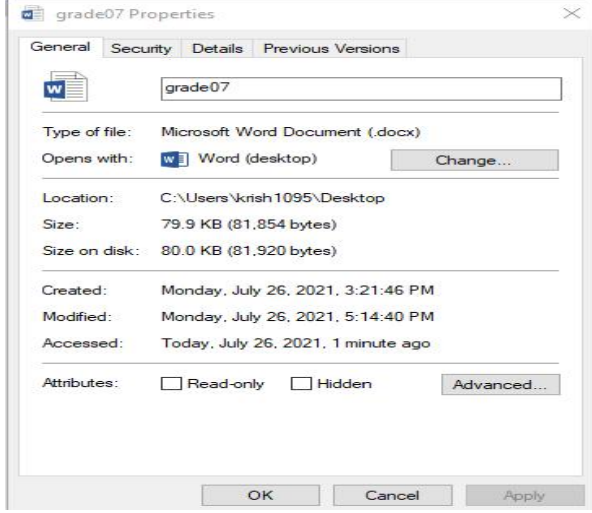
- கணினியில் சுட்டி,விசைப் பலகைகள் தொழில்படாமை.....எனப்படும்
- கணினியின் மூளை என அழைக்கப்படுவது.....ஆகும்
- ..... ஆனது முதலாம் தலைமுறைகணினிகளில் பயன்படுத்தப்பட்ட தொழில்நுட்பம் ஆகும்
- கணினியின் கதியை அளக்க பயன்படும் அலகு .....
- உள்ளீடு சாதனமாகவும்,வெளியீட்டு சாதனமாகவும் தொழில்படுவது.....
- .....ஆனது பயனர் இடைமுகத்தை வழங்குகிறது.
- காந்த ஊடகசாதனங்களுக்கு உதாரணமாக..... கருதப்படுகிறது.
- முதலில் பயன்தரு மென்பொருளாக தோனினும் பயன்படுத்திய பின்னர் இரகசியமாக

தீங்குவிளைவிக்கும்.....

- i. சொல்முறைவழிப்படுத்தல் மென்பொருளுக்கு உதாரணமாக..... கருதப்படுகிறது.  
j. மென்பொருட்களின் கூறுகளை /ஆவணங்களின் நகல்களை எடுக்கும் செயல்முறைமை ..... எனப்படும்.

3.

- a) ஒரு கணினியில் காணப்பட்ட கோப்பின் பண்பினை உரு காட்டுகிறது. இதன் அடிப்படையில் கீழ் உள்ள அட்டவணையை நிரப்புக.



கோப்பின் பண்புகள்	உதாரணம்
கோப்பின் வகை	
கோப்பின் பெயர்	
கோப்பின் நீட்சி	
கோப்பின் அளவு	
கோப்பு சேமிக்கப்பட்டுள்ள இடம்	

(5\*1=5)

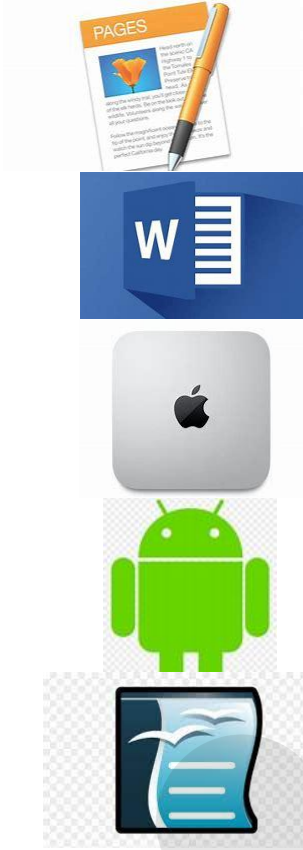
- b) பின்வரும் பட்டியலில் இருந்து பொருத்தமானவற்றை தெரிவு செய்து இடைவெளி நிரப்புக.

(சுட்டி, RAM, திரை, அச்சபொறி, விசைபலகை)

உள்ளீட்டு சாதனம்	வெளியீட்டு சாதனம்	தேக்கசாதனம்

(5\*1=5)

4.பொருத்தமானவற்றை இனம் கண்டு இணைக்குக.



Android

Apple Mac Os

open office writer

Iwork pages

Ms Word

Education  
கல்வி  
(5\*2=10)  
අධ්‍යාපන

5.கணினியின் பரிணாம வளர்ச்சியில் பயன்படுத்தப்பட்ட தொழில்நுட்பம் தருக.

a)

தலைமுறைகள்	தொழில்நுட்பம்
1ம் தலைமுறை	
2ம் தலைமுறை	
3ம் தலைமுறை	
4ம் தலைமுறை	

(4\*1=4)

b) கணினி தலைமுறைகளுடன் அதிகரித்து செல்லும் இயல்புகள் 3 தருக?

- I. ....
- II. ....
- III. ....(0.5\*3=1.5)

c) ஓளியியல் ஊடக சாதனங்களுக்கு 3 உதாரணம் தருக?

I. ....

II. ....

III. .... (0.5\*3=1.5)

d) கணினி சாதனங்களில் தேக்கிவைக்கப்படக்கூடியவை எவை?  
(3\*1=3)

.....  
.....  
.....  
.....

6.

a) கணினி வன்பொருள் என்றால் என்ன?

.....  
.....

b) கணினி வன்பொருளுக்கு உதாரணம் 4 தருக ?

.....  
.....  
..... (2)

c) கணினி வன்பொருள்களுக்கு ஏற்படும் அச்சுறுத்தல்கள் 4 தருக?

.....  
.....  
.....  
.....  
..... (4\*0.5=2).

d) பிறழ்பொருள்களினால் கணினிகளுக்கு ஏற்படும் பாதிப்புக்கள் 4 தருக?

.....  
.....  
.....  
.....  
..... (4\*0.5=2)

e) பிறழ்பொருள்களுக்கு உதாரணம் 4 தருக?

.....  
..... (2\*1=2)

7.

a) பணிசெயல்முறைமை என்றால் என்ன?

.....  
.....  
(2)

b) பணிசெயல்முறைமையினால் கணினியில் ஆற்றப்படும் செயற்பாடுகள் 4 தருக?

.....  
.....  
.....  
.....

(2\*0.5=2)

c) சொல்முறை மென்பொருள் ஒன்றை பயன்படுத்துவதால் ஏற்படும் நன்மைகள் எவை?

.....  
.....  
.....

(4\*1=4)

d) இணைய பாவனையினால் ஏற்படும் நன்மைகள் 4 எவை?

.....  
.....  
.....

(4\*0.5=2)

**GRADE**  
**6-11**

**STUDY WITH US..!**  
**ICT**  
**ONLINE CLASSES**

இலங்கை முழுவதும் உள்ள மாணவர்களை இணைத்து Google Meet செயலி மூலமாக இணைய வழியில் நடைபெறும் ICT பாட நிகழ்நிலை வகுப்புகள்.

Conducted by  
**Pathmanathan Pathmaraj**  
(BIT, B.COM, PGDM, MBA, ACPM, MCP, N+)

**TAMIL MEDIUM**  
**ENGLISH MEDIUM**

**MONTHLY**  
**600/=**

Whatsapp ஊடாக எம்மை தொடர்பு கொண்டு வகுப்புகள் தொடர்பான மேலதிக விபரங்களை அறிந்து கொள்ள முடியும்.



**075 287 1457**



**கல்வி**  
Digital Learning Platform

[www.kalvi.lk](http://www.kalvi.lk)







## எங்கள் குறிக்கோள்

எண்ணிம உலகத்தில் மாணவர்களிற்கென சிறந்ததொரு கற்றல் கட்டமைப்பை உருவாக்குதல்.

அனைத்தும் டிஜிட்டல் மயப்படுத்தப்பட்ட இந்த காலத்தில் பல்வேறு துறைகளும் கால ஓட்டத்துடன் இணைந்து டிஜிட்டல் தளத்தில் பல்கிப்பெருகி வருகின்றன. அந்த வகையில் கல்வித்துறையும் இதற்கு விதிவிலக்கல்ல. இணையவழி கல்வியின் மூலம் கல்வித்துறை புதியதொரு பரிமாணத்தை எட்டியுள்ளது. குறிப்பாக கொரோனா பேரிடர் காலத்தில் நாடே முடக்கப்பட்டிருந்தது. இதனால் மாணவர்களிற்கும் பாடசாலை, கல்வி நிறுவனங்களிற்கு இடையிலான தொடர்பு துண்டிக்கப்பட்டது. அந்த இக்கட்டான சூழ்நிலையில் இணையவழி வகுப்புகள் மாணவர்களிற்கு வரப்பிரசாதமாக அமைந்தது என்பதே உண்மை.

இன்று தொழில்நுட்பம் மாணவர்களை தவறான பாதைக்கு இட்டு செல்வதாக ஓர் எண்ண ஓட்டம் மக்கள் மத்தியில் உள்ளது. தொழில்நுட்பம் என்பது ஒரு கருவி மட்டுமே அதை எவ்வாறு பயன்படுத்துகிறோம் என்பதில் அதன் ஆக்க மற்றும் அழிவு விளைவுகள் தீர்மானிக்கப்படுகிறது. உளியை கொண்டு சிலையை செதுக்க நினைத்தால் அவன் நிச்சயம் சிற்பி ஆகலாம். இங்கு பிரச்சினையாக காணப்படுவது மாணவர்களை வழிப்படுத்த தொழில்நுட்ப உலகில் ஓர் முறையான கட்டமைப்பு இல்லாமையே. அதை உருவாக்குவதே எங்கள் நோக்கம். அதை நோக்கியே எங்கள் பயணம் அமையும்.

**எமது இணையத்தினூடக ஊடக உங்களிற்கு தேவையான பரீட்சை வினாத்தாள்களை இலகுவான முறையில் தரவிறக்கம் செய்து கொள்ளமுடியும்.**

# kalvi.lk

**கல்வி சார் செய்திகளை உடனுக்குடன் அறிந்து கொள்ள எமது சமூக ஊடக தளங்களின் ஊடக உடனுக்குடன் அறிந்து கொள்ள முடியும்.**

