

சாலைக்கல்வி அபிவிருத்தி - மாநாட்டின்
இரண்டாம் தடவைப் பரீட்சை - 2011

சித்திரக் கலை

நேரம் : 07

நேரம் : 2 மணித்தியாலம்

இவ் வினாத்தாள் அ, ஆ, இ என மூன்று பகுதிகளாகக் கொண்டது.

அ பகுதி

இப் பகுதியில் உள்ள எல்லா வினாக்களுக்கும் இவ் வினாத்தாளிலேயே விடை அளிக்கുക.

- I. பின்வரும் வினாக்களில் சரியான விடையின் கீழ் கீறிடுக.
- 1) வர்ணச் சக்கரத்தில் காணப்படும் வெப்பு வர்ணங்கள் கொண்ட தொகுதி

ய. செம் மஞ்சள், சிவப்பு	C. மஞ்சள், ஊதா
டி. சிவப்பு மஞ்சள்	d. செம்மஞ்சள், மஞ்சள்
 - 2) இலங்கையில் காணப்படும் சமயங்களில் பௌத்தர் வழிபடும் இடத்தைக் குறிப்பிடும் பெயர்

a. கோவில்	b. தாதுகோபம்	c. பள்ளிவாசல்	d. தேவாலயம்
-----------	--------------	---------------	-------------
 - 3) நம்மூன் பண்டிகையின் போது இஸ்லாம் மதத்தவர் கைகளில் செய்யும் அலங்காரம்

a. வளையல் அணிதல்	C. மோதிரம் அணிதல்
b. மருதாணி	d. நகப்பூச்சு அலங்காரம்
 - 4) இரேகைகளில் புகையின் போக்கை காட்டுவதற்கு பயன்படுத்தப்படுவது

a. முறி ரேகை	C. சுருள் ரேகை
b. வளை ரேகை	d. வட்ட ரேகை
 - 5) கிட்டத் தெரியும் பொருள் பெரிதாகவும், செல்ல செல்ல அதே பொருள் சிறிதாகவும் தெரிதல்

a. முப்பரிமாணம்	C. அளவீடு
b. தூர தரிசனம்	d. இருபரிமாணம்
- II. பின்வரும் வினாக்களில் கூற்றுக்கள் சரியாயின் (✓) எனவும், பிழையாயின் (✗) எனவும் அடையாளம் இடுக.
- 6) கிறிஸ்தவ வழிபாட்டுத் தலம் ஒன்றின் அடித்தள அமைப்பு சிலுவை வடிவில் காணப்படும். (.....)
 - 7) இலங்கையில் புராதன கால குகைச் சித்திரங்களிடையே பெரும்பாலும் காணக்கிடப்பது மனிதர், பிராணிகளின் வடிவங்கள் ஆகும். (.....)
 - 8) இலங்கையில் முதன் முதல் கட்டப்பட்ட தாதுகோபம் ருவான் வெலிசாயா ஆகும். (.....)
 - 9) இரேகை வகைகளில் வானவில்லினைக் காட்டுவதற்கு நீள் வட்ட ரேகை பயன்படும். (....)
 - 10) ஊதா வர்ணத்தைப் பெறுவதற்கு பச்சையையும் நீலத்தையும் கலக்க வேண்டும். (....)
- III. பின்வரும் வினாக்களில் கீறிட்ட இடங்களுக்கு பொருத்தமான சொல்லை வைத்து நிரப்புக.
- 11) சைவசமயத்தினர் தமது பண்டிகைகளில் சூரியனுக்கு நன்றி செலுத்தும் விழாவாகக் கொட்டாடுகின்றனர்.
 - 12) களனி விகாரை வடிவத்தில் கட்டப்பட்டதாகும்.
 - 13) ருவான் வெலிசாயா தாது கோபத்தைச் சுற்றி உள்ள மதில் அலங்காரம் மிகவும் கலைச் சிறப்பு உடையதாகும்.

14) இலங்கையில் காணப்படும் தந்திரி மலை குகையேவியங்களிடையே
என்னும் ஓவியம் விசேசமான வடிவடையதாகும்.

15) வட்ட காமினி அரசனால் கட்டப்பட்ட விகாரை உத்தர சைத்திய
என்னும் பெயராலும் அழைக்கப்படுகின்றது.

IV. பின்வரும் வினாக்களில் பொருத்தமானவற்றை இணைக்குக.

- | | |
|------------------|-----------------------|
| 16) அளவீடுகள் | புத்தர் வருகை |
| 17) களனி விகாரை | யானையும், குட்டியும். |
| 18) தொறவக்க குகை | முப்பரிமாணம் |
| 19) வட்டதாகே | சித்திரம் |
| 20) கவின்கலை | தூபராம |

(20 புள்ளிகள்)

பகுதி ஆ

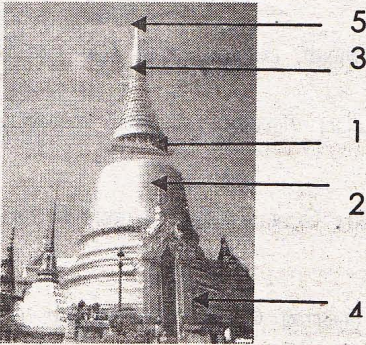
இப் பகுதியில் 1ம் வினா கட்டாயமானது. ஏனையவற்றில் இரண்டை தெரிவு செய்து மொத்தம் 3 வினாவிற்கு விடை எழுதுக.

1). நீங்கள் வகுப்பில் கணிப்பீட்டிற்காக பக்கப்புரட்டி ஒன்றை செய்திருப்பீர்கள்.

1. பக்கப்புரட்டிற்காக நீங்கள் தெரிவு செய்த தலைப்பு யாது?
2. இலங்கையில் அட்டமஸ்தானங்களில் அடங்கும் விகாரைகள் 2 தருக
3. களனி விகாரை எந்த அரசனால் நிர்மாணிக்கப்பட்டது.
4. அநுராதபுரக் கால விகாரைகளில் 2 இணைக் குறிப்பிடுக.

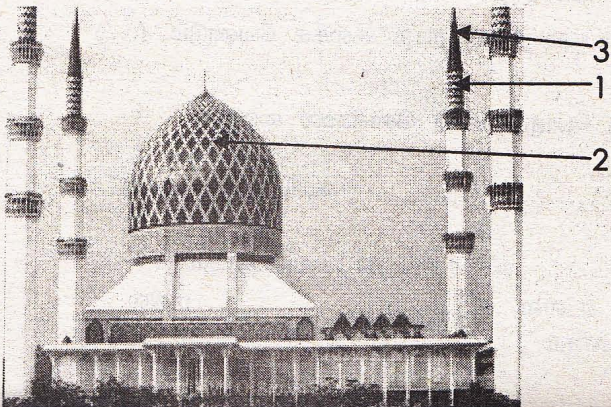
(10 புள்ளிகள்)

2). பின்வரும் வினாக்களில் இலக்கங்களால் குறிக்கப்பட்ட அம்சங்களை இனம் கண்டு எழுதுக.



1.
2.
3.

(7 புள்ளிகள்)



1.
2.

(3 புள்ளிகள்)

1. இலங்கையின் வரலாற்றுக்கு முற்பட்டகால குகையோவியங்களை எந்த எந்த குகைகளில் காணலாம்.
2. பூராதன கால மக்கள் ஓவியம் வரையும் போது கடைப்பிடித்த நுட்பமுறைகள் எவை?
3. அவர்கள் பயன்படுத்திய வர்ண ஊடகங்கள் எவை?
4. இக் குகை சித்திரங்களிடையே காணப்பட்ட பிராணி வடிவங்கள் 5 இனைத் தருக.

(10 புள்ளிகள்)

பின்வரும் சொற்களுக்கு ஒவ்வொரு வசனம் எழுதுக.

1. களனி விகாரை
2. தொறவக்க குகைச் சித்திரம்.....
3. தூர தரிசனம்
4. பரவுருபச் சித்திரம்
5. சமய வழிபாட்டுத் தலம்

(10 புள்ளிகள்)

பகுதி இ

பின்வரும் தலைப்புக்களில் ஏதேனும் ஒன்றை தெரிவு செய்து உமது வரைதந்தாளில் வரைந்து வர்ணம் போட்டு பூரணப்படுத்துக.

1. கிராம மக்கள் சேர்ந்து செய்யும் சிரமதானம்
2. விறகு வெட்டுவோர்
3. பாடசாலை செல்லும் சிறுவர்.
4. பொது சுற்றும் தாள் ஒன்றிற்கு பரவு ரூபச் சித்திரம்
5. பூச்சாடி ஒன்றிற்கு அலங்காரம்
6. விளக்கு மறைப்பு ஒன்றிற்கு அலங்காரம்

(50 புள்ளிகள்)



Education

කල්වි

අධ්‍යාපන

தரம் 01 - 10

3ம் தவணை

REVISION | PAPER DISCUSSION

புதிய அனுமதிகள்
வழங்கப்படுகின்றன..

கட்டண விபரங்கள்

ஆரம்பம் - 01.12.2024

மீட்டல் மற்றும் வினாத்தாள்
கலந்துரையாடல் வகுப்புகள்

இலங்கையின் எப்பாகத்திலிருந்தும்
இணைந்து கொள்ள முடியும்.

JOIN NOW

தமிழ் Medium

தரம் 01-02 2000/=

தரம் 03-05 2500/=

தரம் 06-10 3000/=

English Medium

தரம் 06-07 3500/=



KALVI.LK



WHATSAPP

075 287 1457